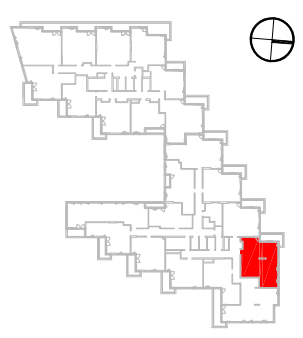


**BUDYNEK MIESZKALNY Z LOKALAMI  
USŁUGOWYMI I GARAŻEM PODZIEMNYM PRZY  
AL. BOHATERÓW WRZEŚNIA W WARSZAWIE  
La Tour**

LOKAL	B.03.23
TYP	3-POKOJOWE
KLATKA	B
PIĘTRO	2
POW. UŻYTKOWA	71,2 m <sup>2</sup>



WYSOKOŚĆ PODMIESZCZENIA OK. 2,85m

1	HOL	3,8 m <sup>2</sup>
2	POKÓJ DZIENNY+ANIEKS	27,8 m <sup>2</sup>
3	SYPIALNIA	12,1 m <sup>2</sup>
4	SYPIALNIA	14,1 m <sup>2</sup>
5	SYPIALNIA	5,5 m <sup>2</sup>
6	ŁAZIENKA	6,0 m <sup>2</sup>
7	WC	1,9 m <sup>2</sup>
POMIESZCZENIA		71,2 m <sup>2</sup>
BALKON		7,1 m <sup>2</sup>

INWESTOR:  
**BOUYGUES IMMOBILIER**  
POLSKA

GEBRAUCHT PROJEKTANT:  
**MKC ARCHITEKCI**  
MIERZEJEWSKI KASPRZYCKI CZAPLIŃSKI  
00-717 Warszawa ul. Jerozolimski 13  
tel. 22 62 62 44 44  
e-mail: biuro@mkc.com.pl  
internet: www.mkc.com.pl

UWAGA:  
URZĄDZENIA SANITARNE I KUCHENNE, DRZWI WEJŚCIOWE, STOPYNIA, TARASY, PODZIEMNE, MATERIAŁY WYKONCZONIOWE, POKÓJ PARKIET, GLAZURA, TERAKOTA, NIE STANOWIĄ WYKONCZONYCH LOKALI MIESZKALNYCH, ROZMIESZCZENIE URZĄDZEŃ SANITARNYCH I KUCHENNYCH PRZEZYMOWE JEST JAKO PRZYKŁADOWE. W KUCHENNIKACH, ŁAZIENKACH I WC - INSTALACJE WĄSIBENNE. NA WARSZTATY WYKONCZONIOWE PRZEZYMOWE ZAM. WNIOSKI NA PLANIE MIESZKANIA PODANE SĄ W ŚWIETLE KONSTRUKCJI BEZ WYMÓW.

NR REJ. SĄDOWY  
**KM / B.03.23**  
DATA:  
KWIETNIEK 2012