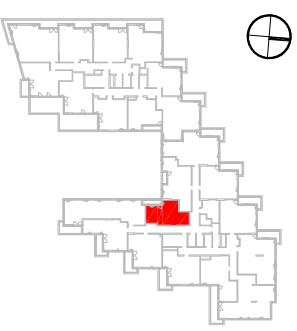


BUDYNEK MIESZKALNY Z LOKALAMI
USŁUGOWYMI I GARAŻEM PODZIEMNYM PRZY
AL. BOHATERÓW WRZEŚNIA W WARSZAWIE
La Tour

LOKAL	B.02.18
TYP	1-POKojowe
KLATA	B
PIĘTRO	1
POW. UŻYTKOWA	39,5 m ²



1	HOL	2,3 m ²
2	POKOJ DZIENNY+BIUREKS	30,8 m ²
3	ŁAZIENKA	6,4 m ²
	POWIERZCHNIA	39,5 m ²
	BALKON	3,1 m ²

WYSOKOŚĆ POMIESZCZENIA OK. 2,80m

Bouygues
Immobilier
POLSKA

INWESTOR:
BOUYGUES IMMOBILIER
04-838 WARSZAWA AL. BOHATERÓW WRZEŚNIA 14

GERBIALNY PROJEKTANT:
MKC ARCHITEKCI
MIERZELI WSKŁI KASPIŹYCKI CZAPLIŃSKI
04-774 Warszawa ul. Janowska 13
10-000 000 000
e-mail: biuro@mkc.com.pl
Internet: www.mkc.com.pl

UWAGA:
URZĄDZENIA SANITARNE I KUCHENNE. DRZWI WEJŚCIOWE, STÓPNIE NA TARASIE
PODŁOŻE, MATERIAŁY WYKONCZONIOWE POKOJÓW, PARENET, GLAZURA, TERAKOTA, NIE
STANOWIĄ WYPOSAŻENIA LOKALI MIESZKALNYCH, ROZUMIEMO JE JAKO PRZYKŁADOWE
SŁUŻĄCE DO ILLUSTRACJI. WYKONCZONIOWE I WYKONCZONIA SĄ JAKO PRZYKŁADOWE
W KUCHENNIKACH, ŁAZIENKACH I WC - INSTALACJE WĄSIBENNE
NA WARSZAWY WYKONCZONIOWE PRZEDZIĄDANO ZAM.
WNIOSKI NA PLANIE MIESZKANIA PODANE SĄ W ŚWIETLE KONSTRUKCJI BEZ TYNKOW.

NR RSJ: 10000
KM / B.02.18

DATA:
KWIETNIE 2012



LEGENDA:

- ŚCIANY NOŚNE - ŻELBETOWE
- ŚCIANY NOŚNE - MUROWANE
- ŚCIANY DZIAŁOWE
- IZOLACJA TERMICZNA
- OBUDOWA SZACHTOW

