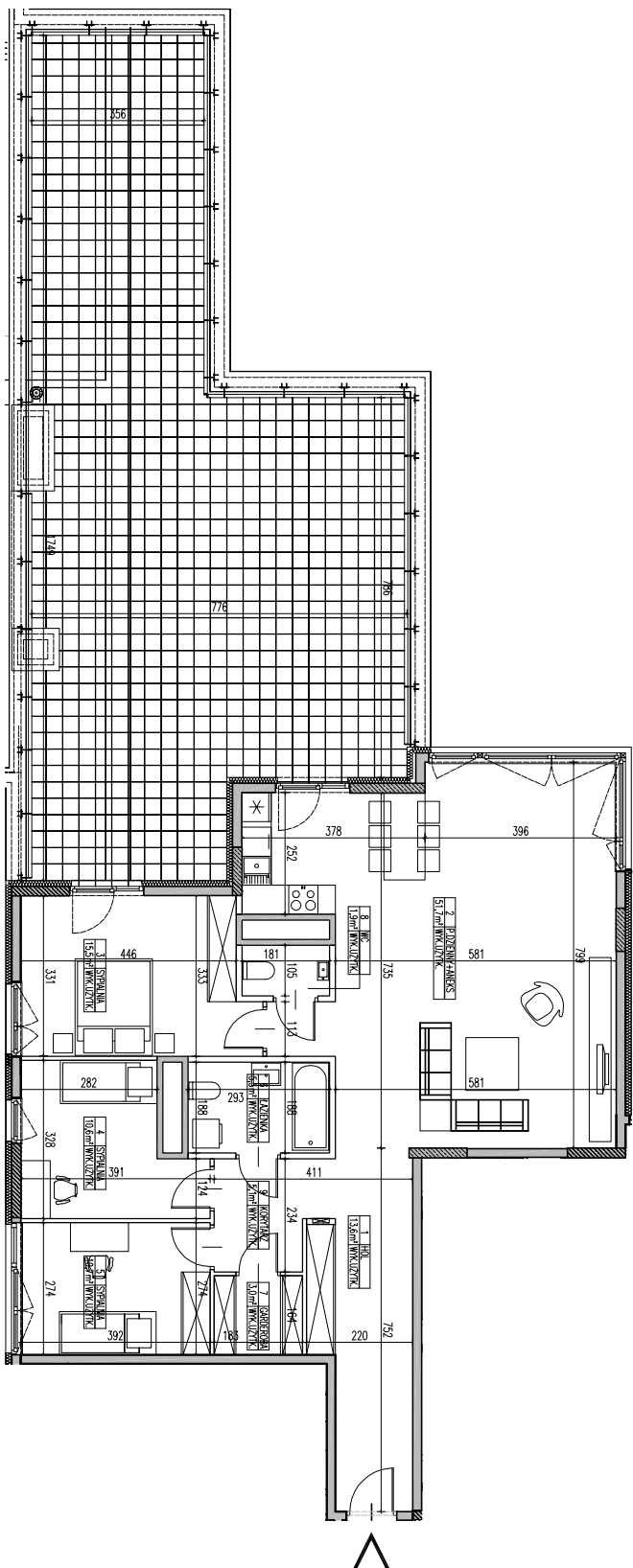

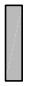





SKALA 1:150
0 1 2 3 4 5m

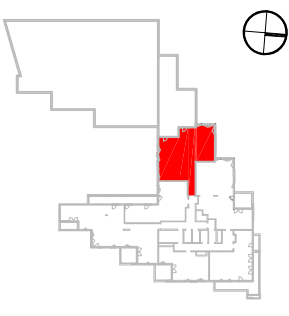


LEGENDA:

-  ŚCIANY NOŚNE - ŻELBETOWE
-  ŚCIANY NOŚNE - MUROWANE
-  ŚCIANY DZIAŁOWE
-  IZOLACJA TERMICZNA
-  OBUDOWA SZACHTOW

**BUDYNEK MIESZKALNY Z LOKALAMI
USŁUGOWYMI I GARAŻEM PODZIEMNYM PRZY
AL. BOHATERÓW WRZEŚNIA W WARSZAWIE
La Tour**

LOKAL	B.13.137
TYP	4+POKOJOWE
KLATKA	B
PIĘTRO	12
POW. UŻYTKOWA	117.6



1	HOL.	13.6 m ²
2	POKOJ DZIENNY + ANIENS	51.7 m ²
3	SPYRALNIA	14.5 m ²
4	SPYRALNIA	10.6 m ²
5	SPYRALNIA	10.7 m ²
6	ŁAZIENKA	5.5 m ²
7	GARDEROBA	3.0 m ²
8	W.C.	1.9 m ²
9	KORYTARZ	5.1 m ²
POMIĘCZENIA		117.6 m ²
TARAS		94.6 m ²

WYSOKOŚĆ POMIĘCZENIA OK. 2,88m

**Bouygues
Immobilier**
POLSKA

INWESTOR:
BOUYGUES IMMOBILIER
04-581 WARSZAWA AL. BOHATERÓW 14

GERBIALNY PROJEKTANT:
MKC ARCHITEKCI
MIERZEJEWSKI KASPRZYCKI CZAPLIŃSKI
04-774 Warszawa ul. Turwowska 13
tel. 22 627 20 00
e-mail: biuro@mkc.com.pl
www.mkc.com.pl

UWAGA:
URZĄDZENIA SANITARNE I KUCHENNE. DRZWI WEJŚCIOWE, STOPIEŃ NA TARASIE
POFOTEBET. MATERIAŁY WYKONCZONIOWE PODŁOGI, PARIET, GLAZURY, TERAKOTA, NIE
STANOWIĄ WYPOSAŻENIA LOKALI MIESZKALNYCH. ROZMIESZCZENIE URZĄDZEŃ
SANITARNYCH I KUCHENNYCH PRZEJŚCIOWE JEST JAKO PRZYKŁADOWE.
W KUCHNICYCH, ŁAZIENKACH I WC - INSTALACJE MIEŚNIENNE
NA WARSZTATY WYKONCZONIOWE PRZEZIEDANO ZAM.
WYMAGANIA PLANIE MIESZKANIA PODANE SĄ W ŚWIETLE KONSTRUKCJI BEZ TYNKOW.

NR PROJEKTU
KM/B.13.137

DATA:
KWIETNIEŃ 2012