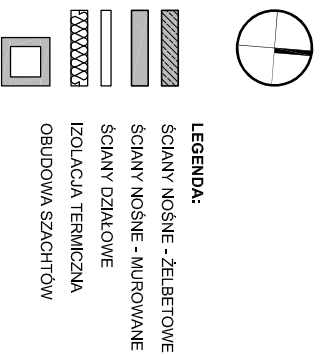
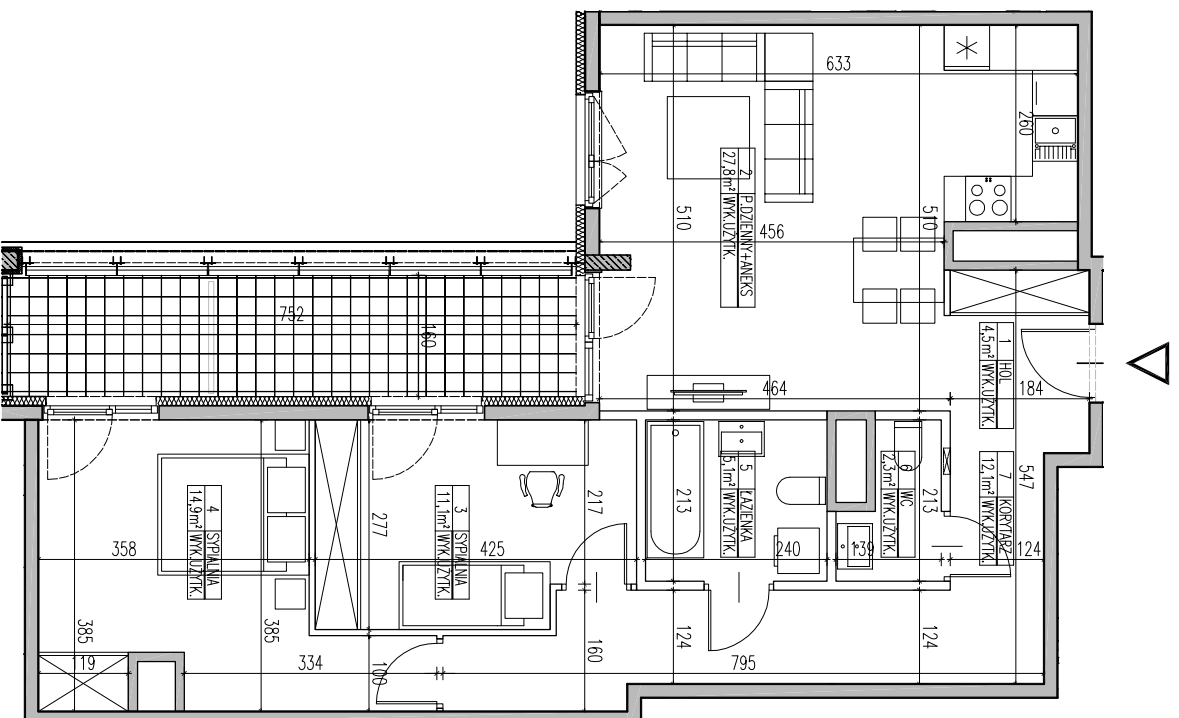
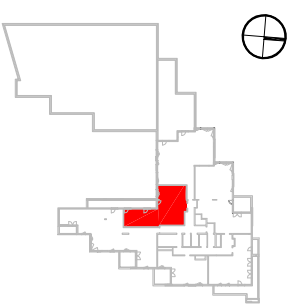


SKALA 1:100



BUDYNEK MIESZKALNY Z LOKALAMI
USŁUGOWYMI I GARAŻEM PODZIEMNYM PRZY
AL. BOHATERÓW WRZEŚNIA W WARSZAWIE
La Tour

LOKAL	B.13.136
TYP	3-POKOJOWE
KLATKA	B
PIĘTRO	12
POW. UŻYTKOWA	77,8 m ²



1	HOL	4,5 m ²
2	POKÓJ DZIENNY + ANEKS	27,8 m ²
3	SYPIALNIA	11,1 m ²
4	SYPIALNIA	14,9 m ²
5	ŁAZIENKA	5,1 m ²
6	WC	2,3 m ²
7	KORYTARZ	12,1 m ²
POWIERZCHNIA		77,8 m ²
LOGGIA		12 m ²

WYSOKOŚĆ POMIESZCZENIA OK. 2,80m

Bouygues Immobilier
POLSKA

INWESTOR:
BOUYGUES IMMOBILIER
00-438 WARSZAWA AL. BOHATERÓW 14

GBRERALNY PROJEKTANT:
MKC ARCHITEKCI
MIERZEJEWSKI KASPIŹYCKI CZAPLIŃSKI
00-774 Warszawa ul. Janowska 13
tel: 22 622 42 44
e-mail: biuro@mkc.com.pl
internet: www.mkc.com.pl

UWAGA:
UŻYCIEM SĄ MATERIAŁY I KUCHENNE DRZWI WENIETOWE. STROPNIE NA TARASIE
PODŁOGI W KUCHENIE I WŁÓKNOCEMENTOWE. PODŁOGI W PARKECIE, GLAZURA, TERAKOTA. NIE
STANOWIĄ WYPOSAŻENIA. LOKALI MIESZKALNYCH, ROZMIESZCZENIE URZĄDZEŃ
SANITARNYCH I KUCHENNYCH PRZEZ TWÓJCE JEST JAKO PRZYKŁADOWE.
W KUCHENNIKACH, ŁAZIENKACH I WC - INSTALACJE WĄSKOBIEŻNE
NA WARSZTATY WYKONCZONIE PRZEDZIĄTO ZAM.
WYMIARY NA PLANIE MIESZKANIA PODANE SĄ W ŚWIETLE KONSTRUKCJI BEZ TWÓJCEW.

NR PROJEKTU
KW / B.13.136

DATA:
KWIETNIE 2012