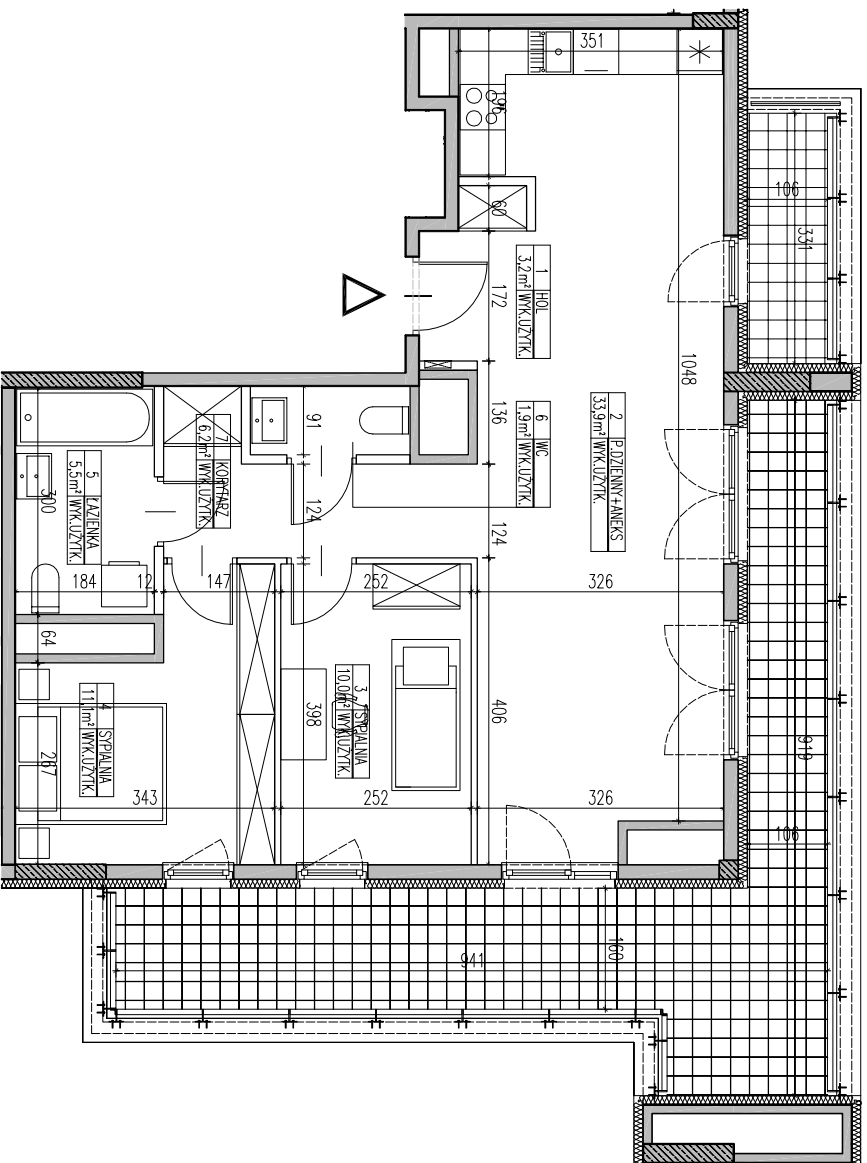


SKALA 1:100

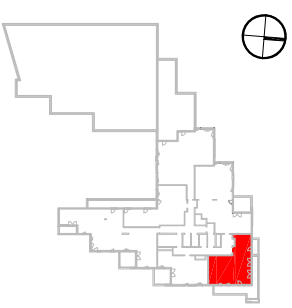


- LEGENDA:**
- ŚCIANY NOŚNE - ŻELBETOWE
  - ŚCIANY NOŚNE - MUROWANE
  - ŚCIANY DZIAŁOWE
  - IZOLACJA TERMICZNA
  - OBUDOWA SZACHTOW



BUDYNEK MIESZKALNY Z LOKALAMI  
USŁUGOWYMI I GARAŻEM PODZIEMNYMI PRZY  
AL. BOHATERÓW WRZEŚNIA W WARSZAWIE  
**La Tour**

LOKAL	B.13.133
TYP	3-POKojowe
KLATA	B
PIĘTRO	12
POW. UŻYTKOWA	71,8 m <sup>2</sup>



1	HOL	3,2 m <sup>2</sup>
2	POKOJ DZIENNY + ANEKS	33,9 m <sup>2</sup>
3	SYPIALNIA	10,0 m <sup>2</sup>
4	SYPIALNIA	11,1 m <sup>2</sup>
5	ŁAZIENKA	5,5 m <sup>2</sup>
6	W.C.	1,9 m <sup>2</sup>
7	KORBITARZ	6,2 m <sup>2</sup>
POWIERZCHNIA		71,8 m <sup>2</sup>
LOGGIA + LOGGIA		3,3+21,3 m <sup>2</sup>

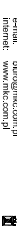
WYSOKOŚĆ PODMIESZCZENIA OK. 2,85m

**Bouygues Immobilier**  
POLSKA

INWESTOR:  
**BOUYGUES IMMOBILIER**  
04-588 WARSZAWA AL. BOHATERÓW WRZEŚNIA 14

GŁÓWNY ARCHYTEKT:

**MKC ARCHITEKCI**  
MIERZEJEWSKI KASPRZYCKI CZAPLIŃSKI  
04-774 Warszawa ul. Janowska 13  
tel. 22 622 42 44  
e-mail: biuro@mkc.com.pl  
internet: www.mkc.com.pl



UWAGA:  
UŻYTOŚĆ, SĄTARBIANIE I KUCHENNE, DRZWI WEWNĘTRZNE, STÓPNIE NA TARASIE  
POFOTEBET, MATERIAŁY WYKONCZONIOWE POKOJÓW, PARIET, GLAZURA, TERAKOTA, NIE  
STANOWIĄ WYPOSAŻENIA LOKALI MIESZKALNYCH, ROZMIESZCZENIE URZĄDZEŃ  
SANITARNYCH I KUCHENNYCH PRZEZYMOWE JEST JAKO PRZYKŁADOWE.  
W KUCHENNYCH I ŁAZIENKACH I WC - INSTALACJE MĄSIBENNE  
NA WYKONCZONIOWE PRZEWIDZIANO ZEM.  
WYMIAR NA PLANIE MIESZKANIA PODANE SĄ W ŚWIETLE KONSTRUKCJI BEZ TYNKOW.

NR PROJEKTU  
**KM / B. 13.133**

DATA:  
KWIETNIEŃ 2012