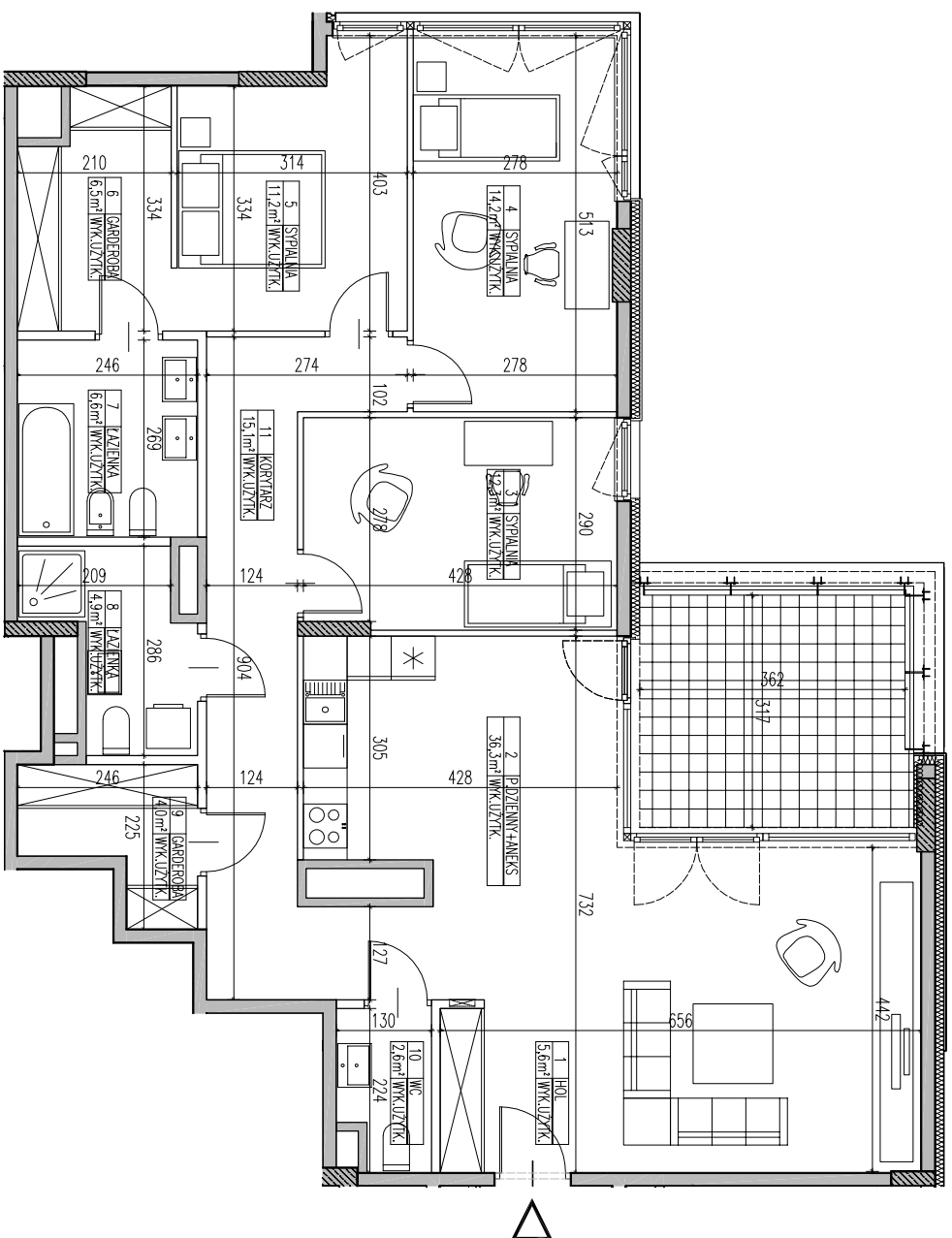


SKALA 1:100

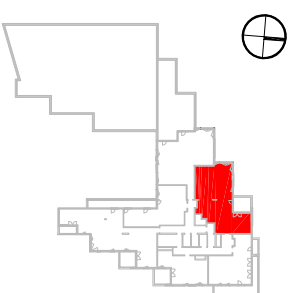


- LEGENDA:**
- ŚCIANY NOŚNE - ŻELBETOWE
  - ŚCIANY NOŚNE - MUROWANE
  - ŚCIANY DZIAŁOWE
  - IZOLACJA TERMICZNA
  - OBRUDOWA SZACHTOW



BUDYNEK MIESZKALNY Z LOKALAMI  
USŁUGOWYMI I GARAZEM PODZIEMNYM PRZY  
AL. BOHATERÓW WRZEŚNIA W WARSZAWIE  
La Tour

LOKAL	B.13.132
TYP	4+POKOJOWE
KLATA	B
PięTRO	12
POW. UŻYTKOWA	119,4 m <sup>2</sup>



1	HOL	5,6 m <sup>2</sup>
2	POKOJ DZIENNY + ANEKS	36,3 m <sup>2</sup>
3	SYPIALNIA	12,3 m <sup>2</sup>
4	SYPIALNIA	14,2 m <sup>2</sup>
5	SYPIALNIA	11,2 m <sup>2</sup>
6	GARDEROBA	6,3 m <sup>2</sup>
7	ŁAZIENKA	4,9 m <sup>2</sup>
8	GARDEROBA	4,0 m <sup>2</sup>
9	ŁAZIENKA	2,6 m <sup>2</sup>
10	W.C.	2,6 m <sup>2</sup>
11	KOPIRTARZ	15,1 m <sup>2</sup>
POWIERZCHNIA		119,4 m <sup>2</sup>
LOGSIA		11,6 m <sup>2</sup>

WYSOKOŚĆ PODMIESZCZENIA OK. 2,85m

**Bouygues**  
Immobilier  
POLSKA

INWESTOR:  
**BOUYGUES IMMOBILIER**  
04-88 WARSZAWA AL. BOHATERÓW 14

GERBIALNY PROJEKTANT:

**MKCA** ARCHITEKCI  
MIERZEJEWSKI KASPRZYCKI CZAPLIŃSKI  
04-714 Warszawa ul. Janowska 13  
tel. 22 622 42 44  
e-mail: biuro@mkca.com.pl  
internet: www.mkca.com.pl



UWAGA:  
UZDZIAŁEM SĄ WYKONCZONIE: DRZEWIENNE, STROPNIE, TAPISY,  
POTRZEBNE MATERIAŁY WYKONCZONIE: POKOJ, PARIET, GLAZURA, TERAKOTA, NIE  
STANOWIĄ WYPOSAŻENIA, LOKALI MIESZKALNYCH, ROZMIESZCZENIE URZĄDZEŃ  
SANITARNYCH I KUCHENNYCH PRZESTRZENIOWE JEST JAKO PRZYKŁADOWE.  
W KUCHENNYCH, ŁAZIENKACH I W.C. - INSTALACJE WĄSKIE  
NA WARSZTATY WYKONCZONIE PRZEDWIDZANO ZAM.  
WYMIARY NA PLANIE MIESZKANIA PODANE SĄ W ŚWIETLE KONSTRUKCJI BEZ TYNKOW.

NR PROJEKTU  
**KM / B.13.132**

DATA:  
KWIETNIE 2012