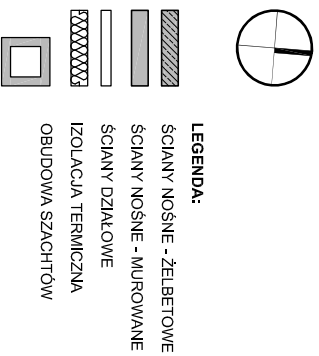
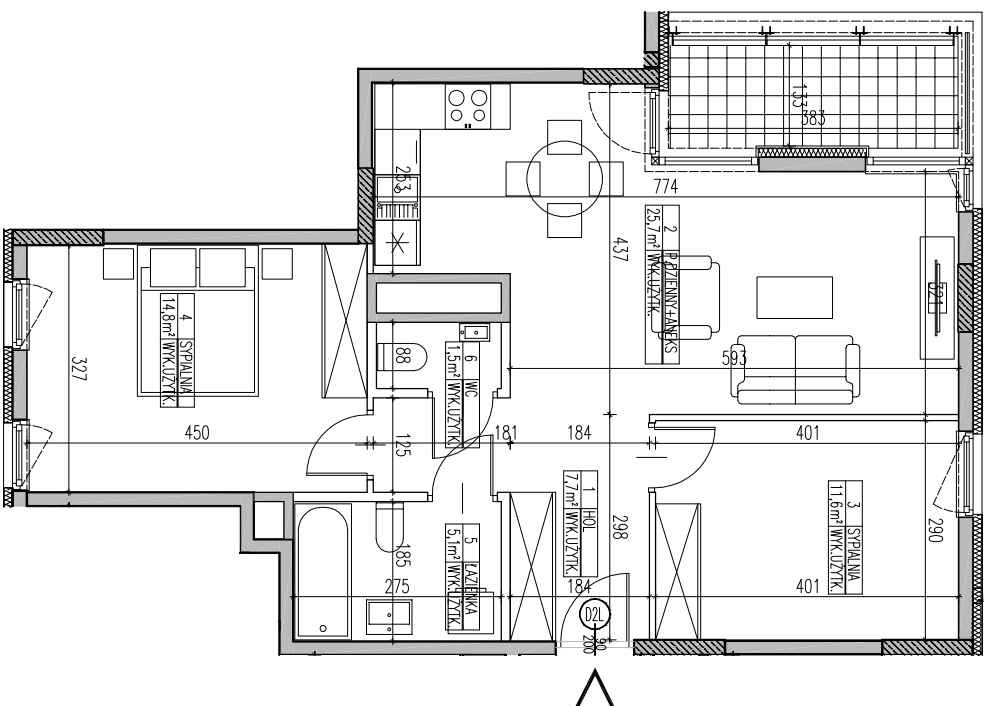
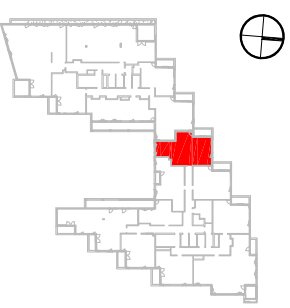


SKALA 1:100



BUDYNEK MIESZKALNY Z LOKALAMI  
USŁUGOWYMI I GARAŻEM PODZIEMNYM PRZY  
AL. BOHATERÓW WRZEŚNIA W WARSZAWIE  
**La Tour**

LOKAL	B.12.130
TYP	3-POKojowe
KLATKA	B
PiĘTRO	11
Pow. użytkowa	66,4 m <sup>2</sup>



1	HOL	7,7 m <sup>2</sup>
2	POKOJ DZIENNY+BIURYS	25,7 m <sup>2</sup>
3	SYPAŁNIA	11,6 m <sup>2</sup>
4	SYPAŁNIA	14,8 m <sup>2</sup>
5	LAZIENKA	5,1 m <sup>2</sup>
6	W.C	1,5 m <sup>2</sup>
POWIERZCHNIA		66,4 m <sup>2</sup>
LOGIA		5,2 m <sup>2</sup>

WYSOKOŚĆ PODMIESZCZENIA OK. 2,80m

**Bouygues**  
Immobilier  
POLSKA

INWESTOR:  
**BOUYGUES IMMOBILIER**  
04-638 WARSZAWA AL. BOHATERÓW 14

GERBIALNY PROJEKTANT:

**MKCA** ARCHITEKCI  
MIEZIELEWSKI KASPIŃCZYKI CZAPLIŃSKI  
04-714 Warszawa ul. Turwowska 13  
00-610 Warszawa ul. Turwowska 13  
tel: 22 612 41 44  
e-mail: biuro@mkca.com.pl  
Internet: www.mkca.com.pl

UWAGA:  
UZDZIAŁ W SĄTARBIE I KUCHENIE, DRZWI WEJŚCIOWE, STÓPNIENIA, TERASI  
PODPIĘTR. MATERIAŁY WYKONCZONIOWE POKOJÓW, PARIET, GLAZURA, TERAKOTA, NIE  
STANOWI WYPOSAŻENIA LOKALI MIESZKALNYCH, ROZMIESZCZENIE URZĄDZEŃ  
SANITARNYCH I KUCHENNYCH PRZEISTWÓDNE JEST JAKO PRZYKŁADOWE.  
W KUCHENNIKACH, LAZIENKACH I W.C - INSTALACJE MIEŚNIENIE  
NA WARSZTATY WYKONCZONIOWE PRZEIZDANO ZAM.  
WYMIAR NA PLANIE MIESZKANIA PODANE SA W ŚWIETLE KONSTRUKCJA BEZ TYNKOW.

NR PROJEKTU  
**KW / B.12.130**

DATA:  
KWIETNIE 2012