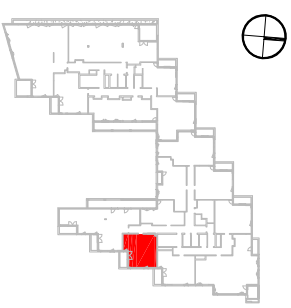


LEGENDA:

- SCIANY NOŚNE - ŻELBETOWE
- SCIANY NOŚNE - MUROWANE
- SCIANY DZIAŁOWE
- IZOLACJA TERMICZNA
- OBUDOWA SZACHTOW

BUDYNEK MIESZKALNY Z LOKALAMI
USŁUGOWYMI I GARAŻEM PODZIEMNYM PRZY
AL. BOHATERÓW WRZEŚNIA W WARSZAWIE
La Tour

LOKAL	B.12.128
TYP	2-POKOJOWE
KLATKA	B
PIĘTRO	11
POW. UŻYTKOWA	46,9 m ²



1	HOL	5,6 m ²
2	POKÓJ DZIENNY+BIUREK	22,4 m ²
3	SYPIALNIA	12,8 m ²
4	ŁAZIENKA	4,6 m ²
5	WŁC	1,5 m ²
POWIERZCHNIA		46,9 m ²
LOGSIK		4,9 m ²

WYSOKOŚĆ POMIESZCZENIA OK. 2,80m

Bouygues
Immobilier
POLSKA

INWESTOR:
BOUYGUES IMMOBILIER
04-888 WARSZAWA AL. BOHATERÓW WRZEŚNIA 14

GERBIALNY PROJEKTANT:
MKC ARCHITEKCI
MIERZEJE WSKI KASPRZYCKI CZAPLIŃSKI
04-724 Warszawa ul. Janowska 13
tel. 22 612 42 44
e-mail: biuro@mkc.com.pl
internet: www.mkc.com.pl

UWAGA:
URZĄDZENIA SANITARNE I KUCHENNE, DRZWI WEJŚCIOWE, STÓPNIE NA TARASIE
PODLEGAJĄ WYKONANIOM PRACOWNIKÓW POLSKO-PARWET GLAZUR, TERAKOTA, NIE
STANOWIĄ WYPOSAŻENIA LOKALI MIESZKALNYCH, ROZMIESZCZENIE URZĄDZEŃ
SANITARNYCH I KUCHENNYCH PRZEISTWOKÓW JEST JAKO PRZYKŁADOWE,
W KUCHNISKACH, ŁAZIENKACH I WC - INSTALACJE WĄSIBENNE
NA WARSZTATY WYKONCENIOWE PRZEWIDZIANO ZEM.
WYMIAR NA PLANIE MIESZKANIA PODANE SĄ W ŚWIETLE KONSTRUKCJI BEZ TYNKOW.

NR PROJEKTU
KW / B.12.126

DATA:
KWIETNIEM 2012