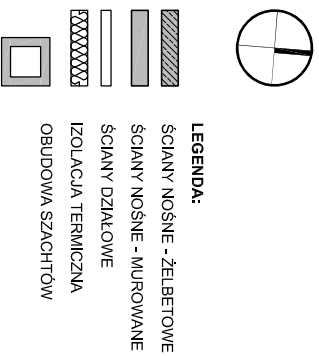
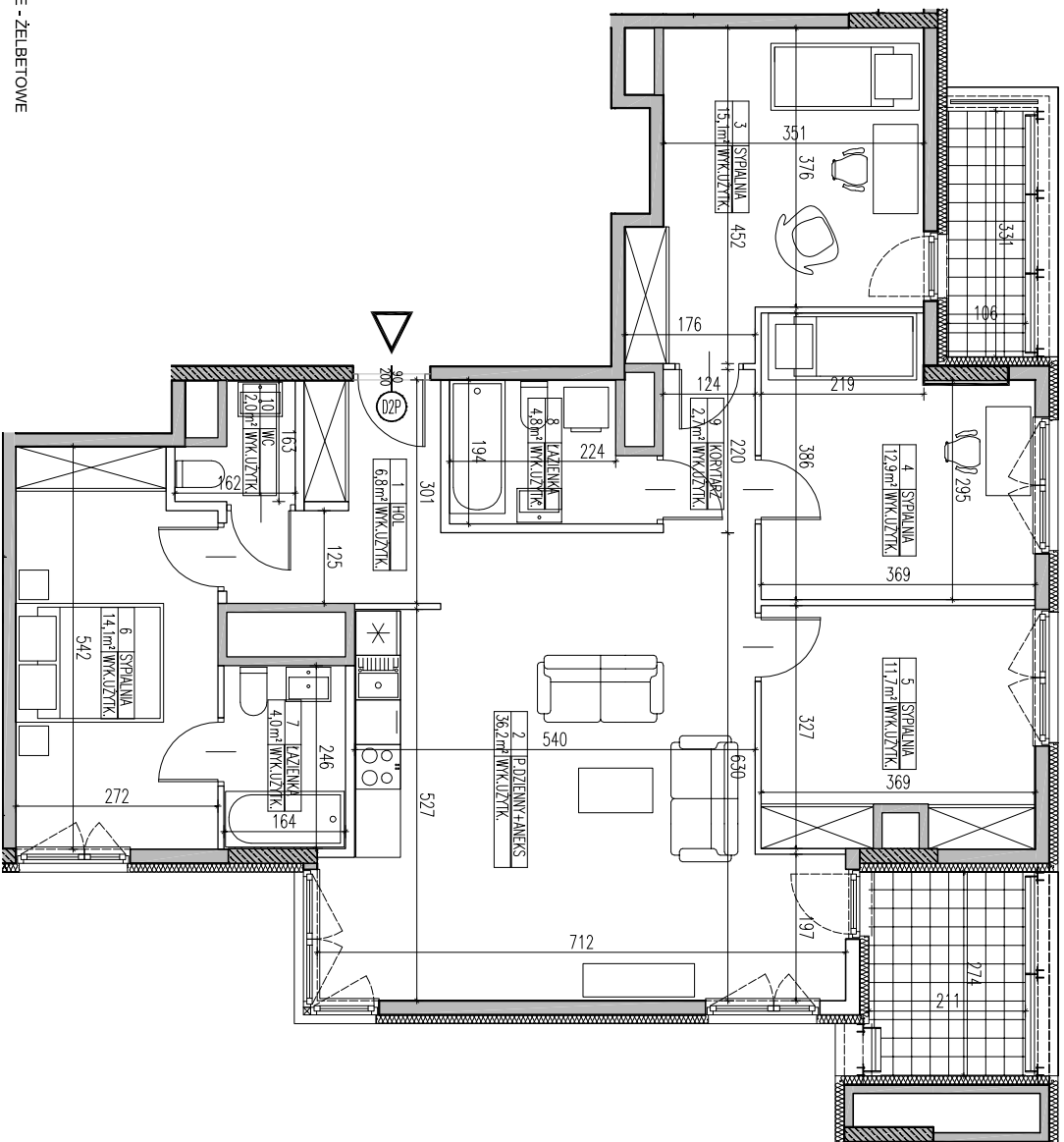
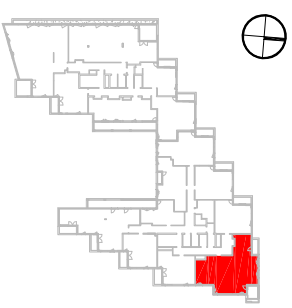


SKALA 1:100



BUDYNEK MIESZKALNY Z LOKALAMI
USŁUGOWYMI I GARAZEM PODZIEMNYM PRZY
AL. BOHATERÓW WRZEŚNIA W WARSZAWIE
La Tour

LOKAL	B.12.124
TYP	5-POKOJOWE
KLATKA	B
PĘTRO	11
POW. UŻYTKOWA	110.3 m ²



1	HOL	6.8 m ²
2	POKOJ DZIENNY+BIUREK	36.2 m ²
3	SPALNIA	15.1 m ²
4	SPALNIA	12.9 m ²
5	SPALNIA	11.7 m ²
6	SPALNIA	14.1 m ²
7	ŁAZIENKA	4.0 m ²
8	ŁAZIENKA	4.8 m ²
9	KORYTARZ	2.7 m ²
10	W.C.	2.0 m ²
POWIERZCHNIA		110.3 m ²
LOGGIA + LOGGIA		6.5 + 5.7 m ²

WYSOKOŚĆ PODMIESZCZENIA OK. 2,88m

Bouygues
Immobilier
POLSKA

INWESTOR:
BOUYGUES IMMOBILIER
04-588 WARSZAWA AL. BOHATERÓW WRZEŚNIA 14

GERBIALNY PROJEKTANT:
MKCA ARCHITEKCI
MIERZEJEWSKI KASPIŹYCKI CZAPLIŃSKI
04-174 Warszawa ul. Jerozolimska 13
tel. 22 622 11 11
e-mail: biuro@mkca.com.pl
internet: www.mkca.com.pl

UWAGA:
URZĄDZENIA SANITARNE I KUCHENNE, DRZWI WEJŚCIOWE, STROPY NA TARASIE
PODLEGĄTYM MATERIAŁY WYKONCZONIOWE PODŁOGI, PANELE, GLAZURA, TERAKOTA, NIE
STANOWIĄ WYKONCZONYCH LOKALI MIESZKALNYCH, ROZMIESZCZENIE URZĄDZEŃ
SANITARNYCH I KUCHENNYCH PRZESTAWIONE JEST JAKO PRZYKŁADOWE.
W KUCHENNIKACH, ŁAZIENKACH I W.C. INSTALACJE WĄSIBENNE
NA WARSZTATY WYKONCZONIOWE PRZEWIDZIANO ZAM.
WYMIARY NA PLANIE MIESZKANIA PODANE SĄ W ŚWIETLE KONSTRUKCJI BEZ TYNKOW.

NR PROJEKTU
KW/B.12.124

DATA:
KWIETNIEM 2012