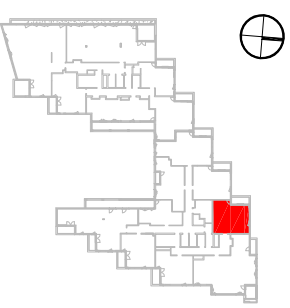


BUDYNEK MIESZKALNY Z LOKALAMI
USŁUGOWYMI I GARAŻEM PODZIEMNYM PRZY
AL. BOHATERÓW WRZEŚNIA W WARSZAWIE
La Tour

LOKAL	B.12.123
TYP	3-POKOJOWE
KLATKA	B
PIĘTRO	11
POW. UŻYTKOWA	50,9 m ²



1	HOL	5,1 m ²
2	POKOJ DZIENNY+ANIEKS	20,1 m ²
3	SYPIALNIA	8,2 m ²
4	SYPIALNIA	11,2 m ²
5	LAZIENKA	4,8 m ²
6	W.C.	1,5 m ²
POWIERZCHNIA		50,9 m ²
LOGSIA		5,2 m ²

WYSOKOŚĆ PODMIESZCZENIA OK. 2,85m

Bouygues
Immobilier
POLSKA

INWESTOR:
BOUYGUES IMMOBILIER
04-538 WARSZAWA, AL. BOHATERÓW WRZEŚNIA 14

GERBIALNY PROJEKTANT:
MKC ARCHITEKCI
MIERZEJE WSKI KASPRZYCKI CZAPLIKI
04-724 WARSZAWA, UL. JERZYKOWSKA 13
tel: 22 612 42 44
e-mail: biuro@mkc.com.pl
internet: www.mkc.com.pl

UWAGA:
URZĄDZENIA SANITARNE I KUCHENNE, DRZWI WEJŚCIOWE, STÓPNIE NA TARASIE
PODŁOGI, MATERIAŁY WYKONCZĄCZĄCE, POKŁADY PARIET, GLAZURA, TERAKOTA, NIE
STANOWIĄ WYPOSAŻENIA LOKALI MIESZKALNYCH, ROZMIESZCZENIE URZĄDZEŃ
SANITARNYCH I KUCHENNYCH PRZEZSIEMKOWE JEST JAKO PRZYKŁADOWE.
W KUCHENNIKACH, LAZIENKACH I W.C. - INSTALACJE MASYBENNE
NA WARSZTATY WYKONCZĄCZĄCIE PRZEZIEDZIANO ZAM.
WYMIAR NA PLANIE MIESZKANIA PODANE SA W ŚWIETLE KONSTRUKCJI BEZ TYNKOW.

NR PROJEKTU
KW / B.12.123

DATA:
KWIETNIEM 2012



LEGENDA:

- ŚCIANY NOŚNE - ŻELBETOWE
- ŚCIANY NOŚNE - MUROWANE
- ŚCIANY DZIAŁOWE
- IZOLACJA TERMICZNA
- OBUDOWA SZACHTOW

