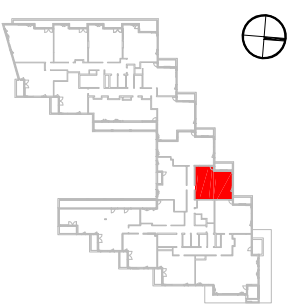


BUDYNEK MIESZKALNY Z LOKALAMI
USŁUGOWYMI I GARAŻEM PODZIEMNYM PRZY
AL. BOHATERÓW WRZEŚNIA W WARSZAWIE
La Tour

LOKAL	B.11.122
TYP	3-POKOJOWE
KLATKA	B
PIĘTRO	10
POW. UŻYTKOWA	52,3 m ²



1	HOL	5,6 m ²
2	POKOJ DZIENNY + ANEKS	20,6 m ²
3	SPYALNIA	8,1 m ²
4	SPYALNIA	11,6 m ²
5	LAZIENKA	4,0 m ²
6	W.C.	2,4 m ²
POWIERZCHNIA		52,3 m ²
LOGSIA		5,2 m ²

WYSOKOŚĆ PODMIESZCZENIA OK. 2,85m

Bouygues
Immobilier
POLSKA

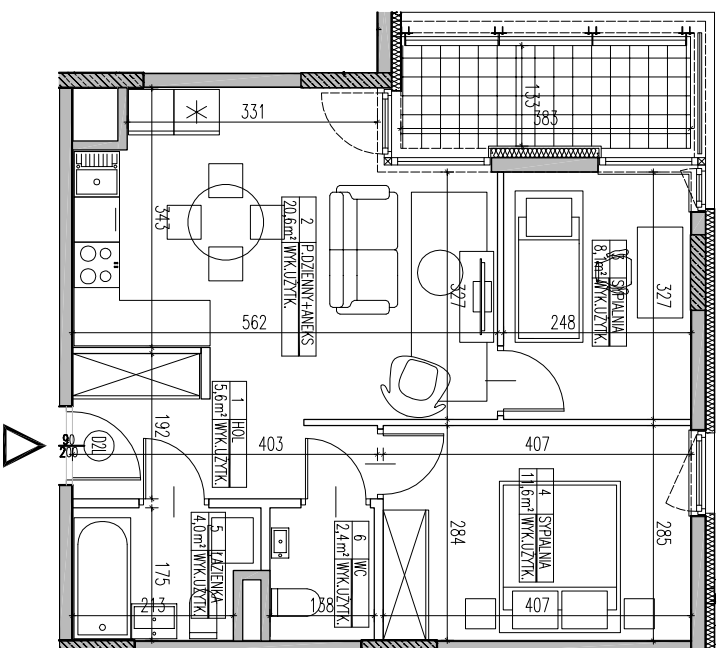
INWESTOR:
BOUYGUES IMMOBILIER
04-588 WARSZAWA AL. BOHATERÓW WRZEŚNIA 14

GERBIALNY PROJEKTANT:
MKCA ARCHITEKCI
MIERZEJEWSKI KASPIŹYCKI CZAPLIŃSKI
04-774 Warszawa ul. Janowska 13
tel. 22 622 42 44
e-mail: biuro@mkca.com.pl
internet: www.mkca.com.pl

UWAGA:
URZĄDZENIA SANITARNE I KUCHENNE, DRZWI WEJŚCIOWE, STÓPNIE NA TARASIE
PODLEGAJĄ WYKONCZONIOWI PRZEZ POŁOŻY PAKIET GLAZUR, TERAKOTY, NIE
STANOWIĄ WYPOSAŻENIA LOKALI MIESZKALNYCH, ROZMIESZCZENIE URZĄDZEŃ
SANITARNYCH I KUCHENNYCH PRZEWIDUJĄCE SIĘ JAKO PRZYKŁADOWE:
W KUCHNIAKCH, LAZIENKACH I W.C. - INSTALACJE MASYBENNE
NA WARSZTATY WYKONCZONIOWE PRZEWIDUJĄC ZAM.
WYMIAR NA PLANIE MIESZKANIA PODANE SĄ W ŚWIETLE KONSTRUKCJI BEZ TYNKOW.

NR PROJEKTU
KW/B.11.122

DATA:
KWIETNIEK 2012



LEGENDA:

- ŚCIANY NOŚNE - ŻELBETOWE
- ŚCIANY NOŚNE - MUROWANE
- ŚCIANY DZIAŁOWE
- IZOLACJA TERMICZNA
- OBUDOWA SZACHTOW