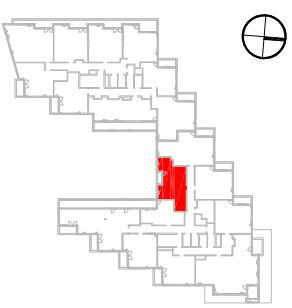


**BUDYNEK MIESZKALNY Z LOKALAMI
USŁUGOWYMI I GARAŻEM PODZIEMNYM PRZY
AL. BOHATERÓW WRZEŚNIA W WARSZAWIE
La Tour**

LOKAL	B.11.120
TYP	2-POKOJOWE
KLASYF.	B
PIĘTRO	10
POW. UŻYTKOWA	53,7 m ²



1	HOL	5,1 m ²
2	POKOJ DZIENNY + ANEKS	27,8 m ²
3	SYPIALNIA	13,0 m ²
4	LĄZIENKA	6,5 m ²
5	W.C.	1,3 m ²
POWIERZCHNIA		53,7 m ²
LOGSIA		1,8 m ²

WYSOKOŚĆ PODMIESZCZENIA OK. 2,85m



INWESTOR:
BOUYGUES IMMOBILIER
04-638 WARSZAWA AL. BOHATERÓW WRZEŚNIA 14

GENERALNY PROJEKTANT:
MKC ARCHITEKCI
MIERZEJE WSKŁI KASPIŹYCKI CZAPLIŃSKI
04-174 Warszawa ul. Janowska 13
tel. 22 612 42 44
e-mail: biuro@mkc.com.pl
internet: www.mkc.com.pl

UWAGA:
URZĄDZENIA SANITARNE I KUCHENNE, DRZWI WEJŚCIOWE, STROPY NA TARASIE
PODŁOGI, MATERIAŁY WYKONCZONIOWE POKÓJ, POKOJ, GAZIURA, TERAKOTA, NIE
STANOWIĄ WYPOSAŻENIA LOKALI MIESZKALNYCH, ROZMIESZCZENIE URZĄDZEŃ
SANITARNYCH I KUCHENNYCH PRZEISTWÓDNE JEST JAKO PRZYKŁADOWE.
W KUCHENNIKACH, ŁAZIENKACH I W.C. - INSTALACJE MĄSIBIENNE
NA WARSZTATY WYKONCZONIOWE PRZEODZIĄNO ZAM.
WYMIAR NA PLANIE MIESZKANIA PODANE SA W ŚWIETLE KONSTRUKCJI BEZ TYNKOW.

NR PROJEKTU
KW / B. 11.120

DATA:
KWIETNIEK 2012