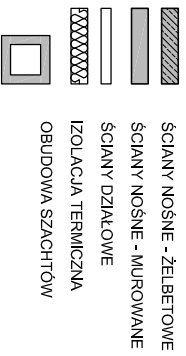


LEGENDA:

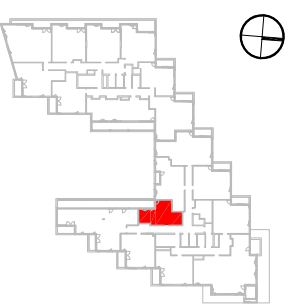


ŚCIANY NOŚNE - ŻELBETOWE
 ŚCIANY NOŚNE - MUROWANE
 ŚCIANY DZIAŁOWE

IZOLACJA TERMICZNA
 OBUDOWA SZACHTOW

BUDYNEK MIESZKALNY Z LOKALAMI
 USŁUGOWYMI I GARAŻEM PODZIEMNYM PRZY
 AL. BOHATERÓW WRZEŚNIA W WARSZAWIE
La Tour

LOKAL	B.11.119
TYP	2-POKOJOWE
KLATKA	B
PIĘTRO	10
POW. UŻYTKOWA	36,2 m ²



1	HOL	2,3 m ²
2	POKOJ DZIENNY + ANEKS	19,9 m ²
3	SYPALNIA	7,6 m ²
4	ŁAZIENKA	6,4 m ²
POWIERZCHNIA		36,2 m ²
LOGSIA		7,7 m ²

WYSOKOŚĆ PODMIESZCZENIA OK. 2,8m



INWESTOR:
BOUYGUES IMMOBILIER
 04-88 WARSZAWA AL. BOHATERÓW WRZEŚNIA 14

GERBIALNY PROJEKTANT:

MKC ARCHITEKCI
 MIĘDZIEWSKI KASPRZYCKI CZAPLIŃSKI
 04-74 Warszawa ul. Janowska 13
 tel. 22 622 62 62
 e-mail: biuro@mkc.com.pl
 internet: www.mkc.com.pl

UWAGA:
 URZĄDZENIA SANITARNE I KUCHENNE, DRZWI WEJŚCIOWE, STÓPNIE NA TARASIE
 POZOSTAJĄ WYKONCZONIE POLILOGI PARKECI, GLAZURY, TERAKOTA, NIE
 STANOWIĄ WYPOSAŻENIA LOKALI MIESZKALNYCH, ROZMIESZCZENIE URZĄDZEŃ
 SANITARNYCH I KUCHENNYCH PRZEISTWÓDNIŁO JEŚLI JAKO PRZYKŁADOWE
 W KUCHNISKACH, ŁAZIENKACH I WC - INSTALACJE WĄSIBENNE
 NA WARSZTATY WYKONCZONIE PRZEDWIDZANO ZEM.
 WNIOSY NA PLANIE MIESZKANIA PODANE SĄ W ŚWIETLE KONSTRUKCJA BEZ TYNKOW

NR PROJEKTU
KW/B.11.119

DATA:
 KWIECIEŃ 2012