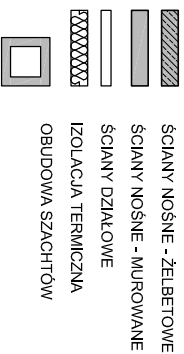
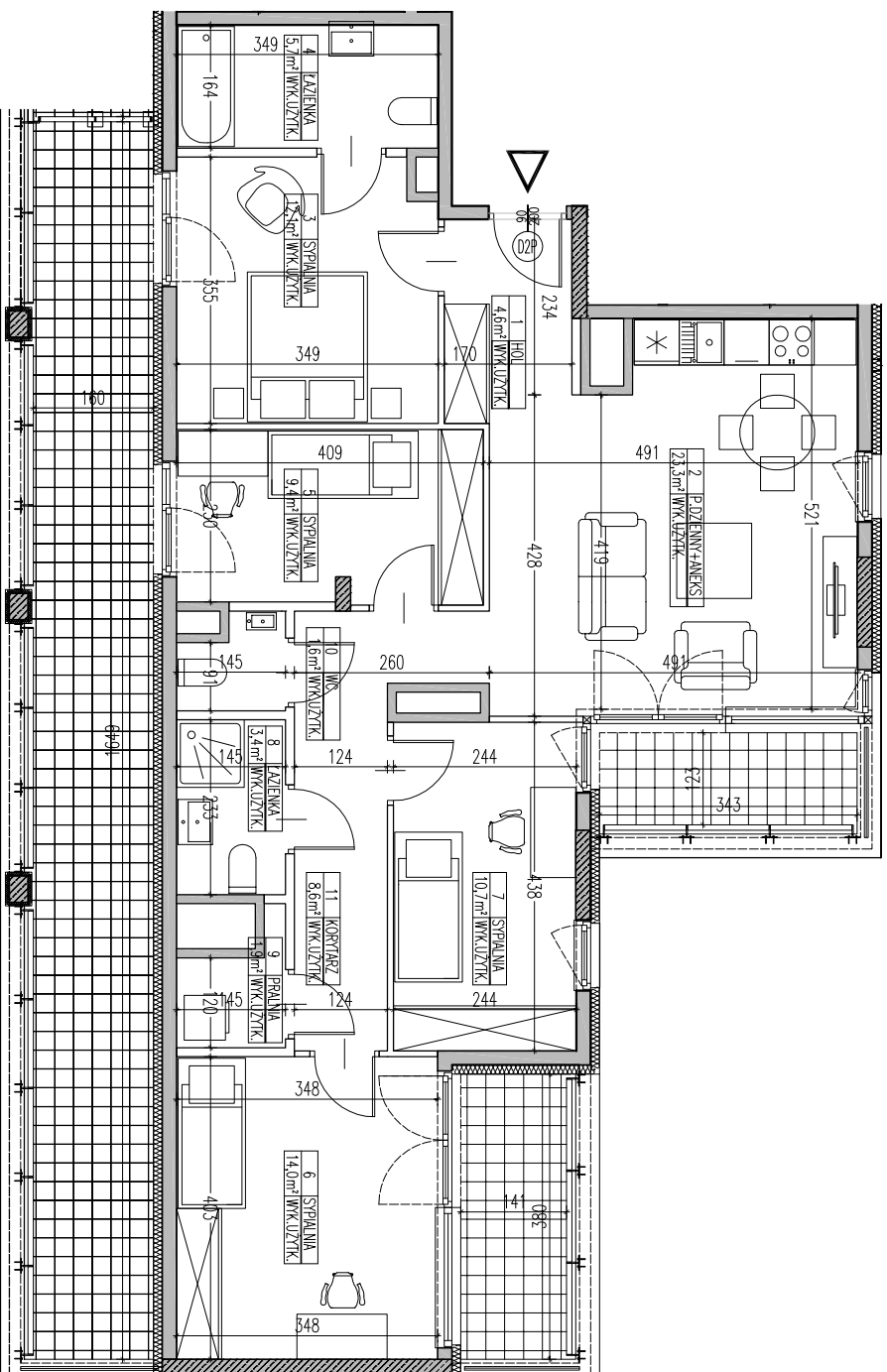
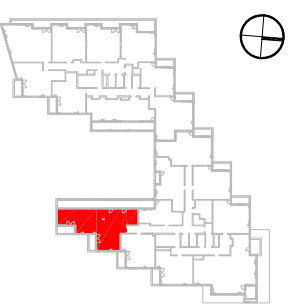


SKALA 1:100



BUDYNEK MIESZKALNY Z LOKALAMI
USŁUGOWYMI I GARAŻEM PODZIEMNYM PRZY
AL. BOHATERÓW WRZEŚNIA W WARSZAWIE
La Tour

LOKAL	B.11.118
TYP	5-POKojOWE
KLATA	B
PIĘTRO	10
POW. UŻYTKOWA	95,3 m ²



1	HOL	4,6 m ²
2	POKOJ DZIENNY + ANEKS	23,3 m ²
3	SYPALNIA	12,1 m ²
4	LĄZIENKA	5,7 m ²
5	SYPALNIA	9,4 m ²
6	SYPALNIA	14,0 m ²
7	SYPALNIA	10,7 m ²
8	LĄZIENKA	3,4 m ²
9	PRALNIA	1,9 m ²
10	WC	1,6 m ²
11	KORBITARZ	8,6 m ²
POWIERZCHNIA		95,3 m ²
TARAS + LOGGIA + DOGGIA		28,45+44,2 m ²

WSPÓŁRZĘDNE PODMIESZCZENIA DK 2,83m

Bouygues
Immobilier
POLSKA

INWESTOR:
BOUYGUES IMMOBILIER
04-581 WARSZAWA AL. BOHATERÓW 14

GENERALNY PROJEKTANT:
MKCA ARCHITEKCI
MIERZEJEWSKI KASPRZYŃSKI CZAPLIŃSKI
04-174 Warszawa ul. Targowa 13
tel. biuro: 22 612 42 44
tel. kom: 71 42 42 42
e-mail: biuro@mkca.com.pl
internet: www.mkca.com.pl

UWAGA:
UŻYTOŚĆ: SANITARNE I KUCHENNE. DRZWI WEJŚCIOWE, STROPY NA TARASIE
POFTEBIETR. MATERIAŁY WYKONCZONIOWE: POKOJ PARWET, GLAZURA, TERAKOTA, NIE
STANOWIĄ WYPOSAŻENIA. LOKALI MIESZKALNYCH, ROZMIESZCZENIE URZĄDZEŃ
SANITARNYCH I KUCHENNYCH PRZEJŚCIOWYCH JEST JAKO PRZYKŁADOWE.
W KUCHNICH, ŁAZIENKACH I WC - INSTALACJE WĄSIBIENNE
NA WARSZAWY WYKONCZONIOWE PRZEJŚCIOWO ZAM.
WYMIARY NA PLANIE MIESZKANIA PODANE SĄ W ŚWIETLE KONSTRUKCJI BEZ TYNKOW.

NR PROJEKTU
KW/B.11.118

DATA:
KWIETNIEK 2012