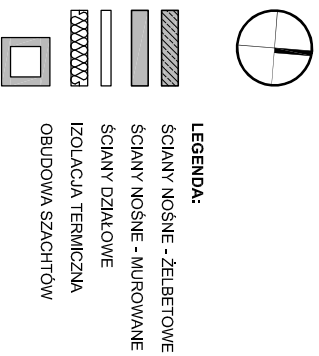
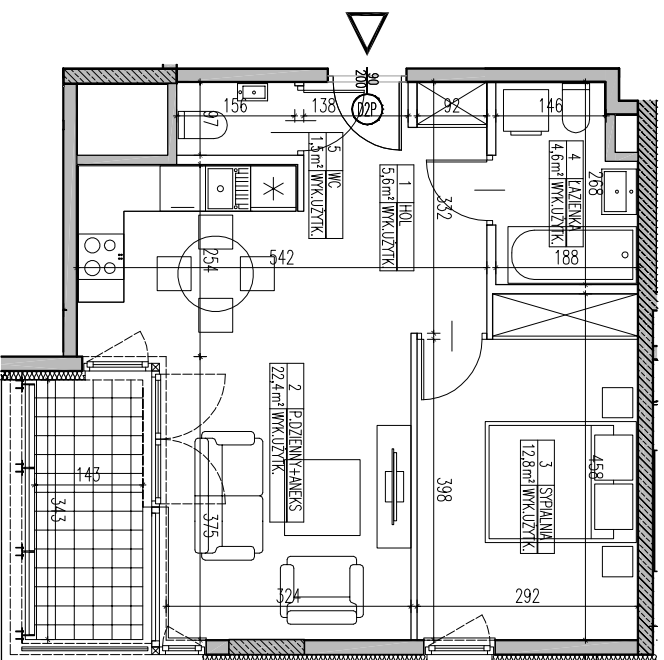
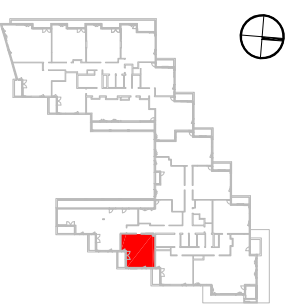


SKALA 1:100



BUDYNEK MIESZKALNY Z LOKALAMI
USŁUGOWYMI I GARAŻEM PODZIEMNYM PRZY
AL. BOHATERÓW WRZEŚNIA W WARSZAWIE
La Tour

| | |
|---------------|---------------------|
| LOKAL | B.11.117 |
| TYP | 2-POKOJOWE |
| KLATKA | B |
| PIĘTRO | 10 |
| POW. UŻYTKOWA | 46,9 m ² |



| | | |
|--------------|-----------------------|---------------------|
| 1 | HOL | 5,6 m ² |
| 2 | POKOJ DZIENNY + ANEKS | 22,4 m ² |
| 3 | SYPIALNIA | 12,8 m ² |
| 4 | LAZIENKA | 4,6 m ² |
| 5 | W.C | 1,5 m ² |
| POWIERZCHNIA | | 46,9 m ² |
| LOGSIA | | 4,9 m ² |

WYSOKOŚĆ PODMIESZCZENIA OK. 2,85m

Bouygues
Immobilier
POLSKA

INWESTOR:
BOUYGUES IMMOBILIER
04-838 WARSZAWA AL. BOHATERÓW WRZEŚNIA 14

GERBIALNY PROJEKTANT:
MKC ARCHITEKCI
MIERZEJE WSKI KASPRZYCKI CZAPLIŃSKI
04-724 Warszawa ul. Janowska 13
tel: 22 612 42 44
e-mail: biuro@mkc.com.pl
internet: www.mkc.com.pl

UWAGA:
URZĄDZENIA SANITARNE I KUCHENNE, DRZWI WEJŚCIOWE, STÓPNIE NA TARASIE
PODLEGAJĄ WYKONANIOM PRACOWNIKÓW POLOGI PARWET, GLAZUR, TERAKOTA, NIE
STANOWIĄ WYPOSAŻENIA LOKALI MIESZKALNYCH, ROZMIESZCZENIE URZĄDZEŃ
SANITARNYCH I KUCHENNYCH PRZEZYMOWE JEST JAKO PRZYKŁADOWE.
W KUCHENNIKACH I KUCHENKACH W.C - INSTALACJE WĄSIBENNE
NA WARSZTATY WYKONCENIOWE PRZEWIDZIANO ZEM.
WYMIAR NA PLANIE MIESZKANIA PODANE SĄ W ŚWIETLE KONSTRUKCJI BEZ TYNKOW.

NR PROJEKTU
KW/B.11.117

DATA:
KWIETNIEM 2012