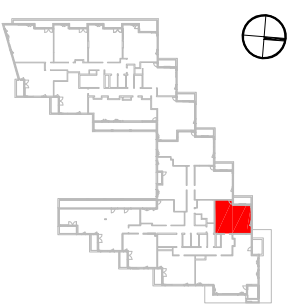


BUDYNEK MIESZKALNY Z LOKALAMI  
USŁUGOWYMI I GARAŻEM PODZIEMNYM PRZY  
AL. BOHATERÓW WRZEŚNIA W WARSZAWIE  
La Tour

LOKAL	B.11.114
TYP	3-POKOJOWE
KLATKA	B
PIĘTRO	10
POW. UŻYTKOWA	50,9 m <sup>2</sup>



1	HOL	5,1 m <sup>2</sup>
2	POKOJ DZIENNY + ANEKS	20,1 m <sup>2</sup>
3	SYPIALNIA	8,2 m <sup>2</sup>
4	SYPIALNIA	11,2 m <sup>2</sup>
5	LAZIENKA	4,8 m <sup>2</sup>
6	W.C.	1,5 m <sup>2</sup>
POWIERZCHNIA		50,9 m <sup>2</sup>
LOGSIA		5,2 m <sup>2</sup>

WYSOKOŚĆ PODMIESZCZENIA OK. 2,85m

**Bouygues**  
Immobilier  
POLSKA

INWESTOR:  
**BOUYGUES IMMOBILIER**

04-638 WARSZAWA, AL. BOHATERÓW WRZEŚNIA 14

GERBIALNY PROJEKTANT:

**MKC ARCHITEKCI**  
MIERZEJEWSKI KASPIŃSKI CZAPLIŃSKI  
04-174 WARSZAWA, UL. JERZYKOWSKA 13  
04-174 WARSZAWA, UL. JERZYKOWSKA 13  
tel: 22 612 42 44  
e-mail: biuro@mkc.com.pl  
internet: www.mkc.com.pl

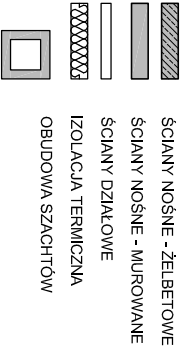
UWAGA:  
URZĄDZENIA SANITARNE I KUCHENNE, DRZWI WEJŚCIOWE, STÓPNIE NA TARASIE  
POFOTEBET. MATERIAŁY WYKONCZĄNIOWE: POKŁAD PARIET, GLAZURA, TERAKOTA, NIE  
STANOWIĄ WYPOSAŻENIA LOKALI MIESZKALNYCH, ROZMIESZCZENIE URZĄDZEŃ  
SANITARNYCH I KUCHENNYCH PRZEŚTAWIONE JEST JAKO PRZYKŁADOWE.  
W KUCHENNIKACH I LAZIENKACH I WC - INSTALACJE MŚBENNE  
NA WARSZTATY WYKONCZĄNIOWE PRZEWIDZIANO ZEM.  
WYMIAR NA PLANIE MIESZKANIA PODANE SĄ W ŚWIETLE KONSTRUKCJI BEZ TYNKOW.

NR PROJEKTU  
**KW/B.11.114**

DATA:  
KWIETNIEM 2012



**LEGENDA:**



ŚCIANY NOŚNE - ŻELBETOWE

ŚCIANY NOŚNE - MUROWANE

ŚCIANY DZIAŁOWE

IZOLACJA TERMICZNA

OBUDOWA SZACHTOW

