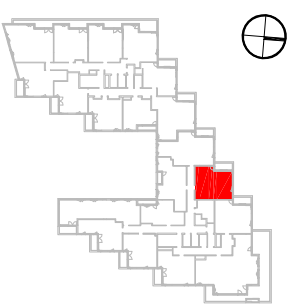


BUDYNEK MIESZKALNY Z LOKALAMI  
USŁUGOWYMI I GARAŻEM PODZIEMNYM PRZY  
AL. BOHATERÓW WRZEŚNIA W WARSZAWIE  
La Tour

LOKAL	B.10.113
TYP	3-POKOJOWE
KLATKA	B
PIĘTRO	9
POW. UŻYTKOWA	52,3 m <sup>2</sup>



1	HOL	5,6 m <sup>2</sup>
2	POKOJ DZIENNY+BIUREK	20,6 m <sup>2</sup>
3	SPALNIA	8,1 m <sup>2</sup>
4	SPALNIA	11,6 m <sup>2</sup>
5	LAZIENKA	4,0 m <sup>2</sup>
6	W.C.	2,4 m <sup>2</sup>
POWIERZCHNIA		52,3 m <sup>2</sup>
LOGSIA		5,2 m <sup>2</sup>

WYSOKOŚĆ PODMIESZCZENIA OK. 2,85m

**Bouygues**  
Immobilier  
POLSKA

INWESTOR:  
**BOUYGUES IMMOBILIER**

00-438 WARSZAWA AL. BOHATERÓW WRZEŚNIA 14

GBRERALNY PROJEKTANT:  
**MKCA ARCHITEKCI**  
MIERZEJEWSKI KASPIŃCZYCKI CZAPLIŃSKI

00-717 WARSZAWA UL. TARGOWA 13  
tel. 22 62 62 44 44  
e-mail: biuro@mkca.com.pl  
internet: www.mkca.com.pl

UWAGA:  
URZĄDZENIA SANITARNE I KUCHENNE, DRZWI WEJŚCIOWE, STOPIEŃ NA TARASIE  
PODŁOGI, MATERIAŁY WYKONCZONIOWE POKOJÓW, PANELE GLAZUR, TERAKOTA, NIE  
STANOWIĄ WYPOSAŻENIA LOKALI MIESZKALNYCH, ROZMIESZCZENIE URZĄDZEŃ  
SANITARNYCH I KUCHENNYCH PRZESTAWIONE JEST JAKO PROJEKTYWOWE  
W KUCHENNIKACH, LAZIENKACH I WC - INSTALACJE MĄSIBIENNE  
NA WARSZTATY WYKONCZONIOWE PRZEWIDZIANO ZAM.  
WYMIAR NA PLANIE MIESZKANIA PODANE SĄ W ŚWIETLE KONSTRUKCJI BEZ TYNKOW.

NR PROJEKTU  
**KW/B.10.113**

DATA:  
KWIETNIEK 2012



LEGENDA:

