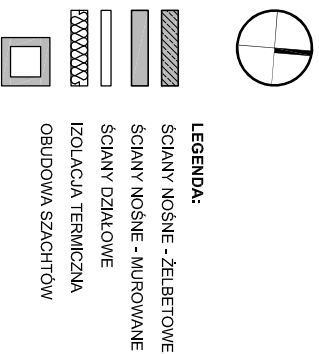
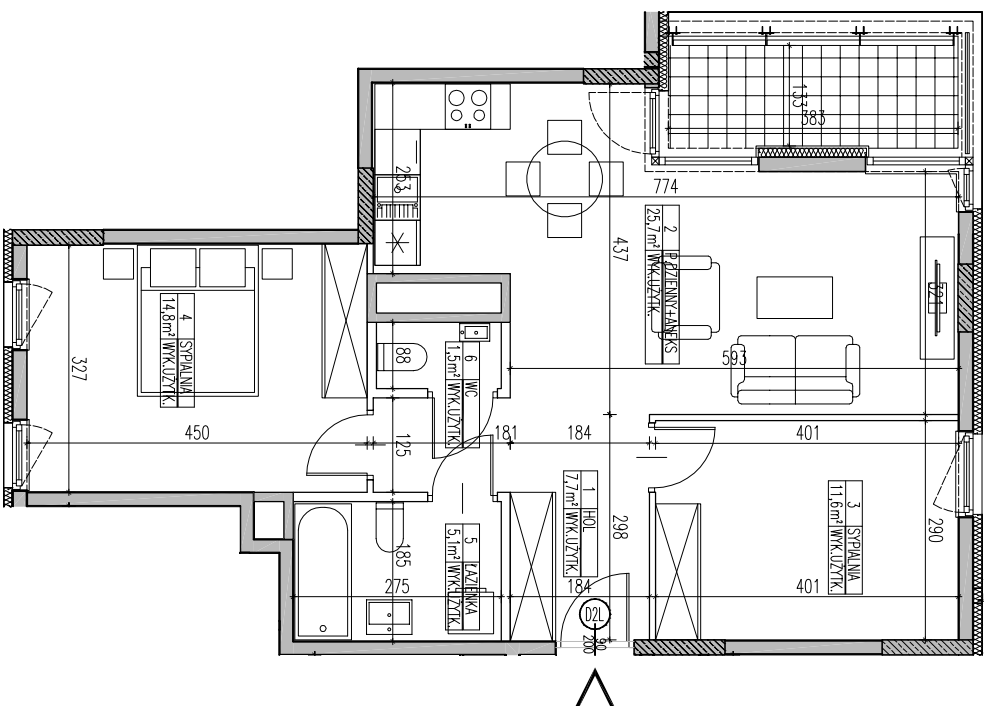
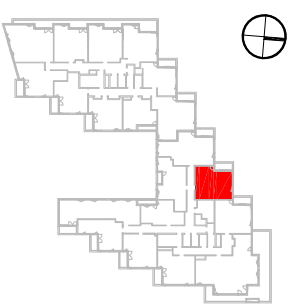


SKALA 1:100



BUDYNEK MIESZKALNY Z LOKALAMI
USŁUGOWYMI I GARAŻEM PODZIEMNYM PRZY
AL. BOHATERÓW WRZEŚNIA W WARSZAWIE
La Tour

LOKAL	B.10.112
TYP	3-POKojowe
KLATKA	B
PIĘTRO	9
POW. UŻYTKOWA	66,4 m ²



1	HOL	7,7 m ²
2	POKOJ DZIENNY+BIURYS	25,7 m ²
3	SYPIALNIA	11,6 m ²
4	SYPIALNIA	14,8 m ²
5	ŁAZIENKA	5,1 m ²
6	W.C	1,5 m ²
POWIERZCHNIA		66,4 m ²
LOGSIA		5,2 m ²

WYSOKOŚĆ PODMIESZCZENIA OK. 2,80m

Bouygues
Immobilier
POLSKA

INWESTOR:
BOUYGUES IMMOBILIER
04-638 WARSZAWA AL. BOHATERÓW WRZEŚNIA 14

GERBIALNY PROJEKTANT:

MKCA ARCHITEKCI
MIEZIELEWSKI KASPIŃCZYKI CZAPLIŃSKI
04-174 Warszawa ul. Torowa 13
00-711 Warszawa ul. Torowa 13
e-mail: biuro@mkca.com.pl
Internet: www.mkca.com.pl



UWAGA:
URZĄDZENIA SANITARNE I KUCHENNE, DRZWI WEJŚCIOWE, STÓPNIE NA TERASIE
PODPIĘTRZE, MATERIAŁY WYKONCZONIOWE PŁOCOG, PANELET, GLAZURA, TERAKOTA, NIE
STANOWIĄ WYPOSAŻENIA LOKALI MIESZKALNYCH, ROZMIESZCZENIE URZĄDZEŃ
SANITARNYCH I KUCHENNYCH PRZEISTWOMÓW JEST JAKO PRZYKŁADOWE.
W KUCHENNIKACH, ŁAZIENKACH I W.C - INSTALACJE MĄSIBENNE
NA WARSZTATY WYKONCZONIOWE PRZEIDZIANO ZAM.
WNIOSKI NA PLANIE MIESZKANIA PODANE SĄ W ŚWIETLE KONSTRUKCJI BEZ WNIOSKÓW

NR PROJEKTU
KW/B.10.112

DATA:
KWIETNIEK 2012