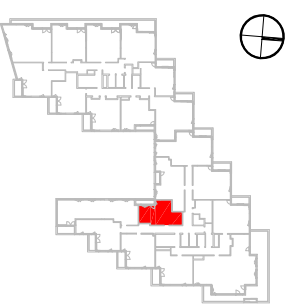


LEGENDA:

	ŚCIANY NOŚNE - ŻELBETOWE
	ŚCIANY NOŚNE - MUROWANE
	ŚCIANY DZIAŁOWE
	IZOLACJA TERMICZNA
	OBUDOWA SZACHTOW

BUDYNEK MIESZKALNY Z LOKALAMI
USŁUGOWYMI I GARAŻEM PODZIEMNYM PRZY
AL. BOHATERÓW WRZEŚNIA W WARSZAWIE
La Tour

LOKAL	B.10.110
TYP	2-POKOJOWE
KLATKA	B
PIĘTRO	9
POW. UŻYTKOWA	39,2 m ²



1	HOL	2,3 m ²
2	POKOJ DZIENNY+BIUREK	20,8 m ²
3	SYPIALNIA	9,7 m ²
4	ŁAZIENKA	6,4 m ²
POWIERZCHNIA		39,2 m ²
LOGSIA		3,1 m ²

WYSOKOŚĆ PODMIESZCZENIA OK. 2,80m

Bouygues
Immobilier
POLSKA

INWESTOR:
BOUYGUES IMMOBILIER
04-838 WARSZAWA AL. BOHATERÓW WRZEŚNIA 14

GENERALNY PROJEKTANT:

MKC ARCHITEKCI
MIECZEJ WSKI KASPIŃCZYCKI CZAPLIŃSKI
04-174 Warszawa ul. Janowska 13
00-622 Warszawa ul. Wesoła 14
e-mail: biuro@mkc.com.pl
telefon: 22 612 42 44
internet: www.mkc.com.pl

UWAGA:
URZĄDZENIA SANITARNE I KUCHENNE, DRZWI WEJŚCIOWE, STÓPNIE NA TARASIE
PODLEBIEŻY, MATERIAŁY WYKONCZONIOWE POKOJÓW, PARIET, GLAZURA, TERAKOTA, NIE
STANOWIĄ WYPOSAŻENIA LOKALI MIESZKALNYCH, ROZMIESZCZENIE URZĄDZEŃ
SANITARNYCH I KUCHENNYCH PRZEISTWOKÓW JEST JAKO PRZYKŁADOWE
W KUCHENNIKACH, ŁAZIENKACH I WC - INSTALACJE WĄSIBENNE
NA WARSZTATY WYKONCZONIOWE PRZEDZIĄDANO ZAM.
WNIOSY NA PLANIE MIESZKANIA PODANE SĄ W ŚWIETLE KONSTRUKCJI BEZ WNIOSÓW

NR PROJEKTU
KW/B.10.110

DATA:
KWIETNIEŃ 2012