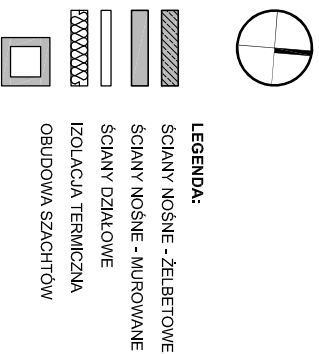
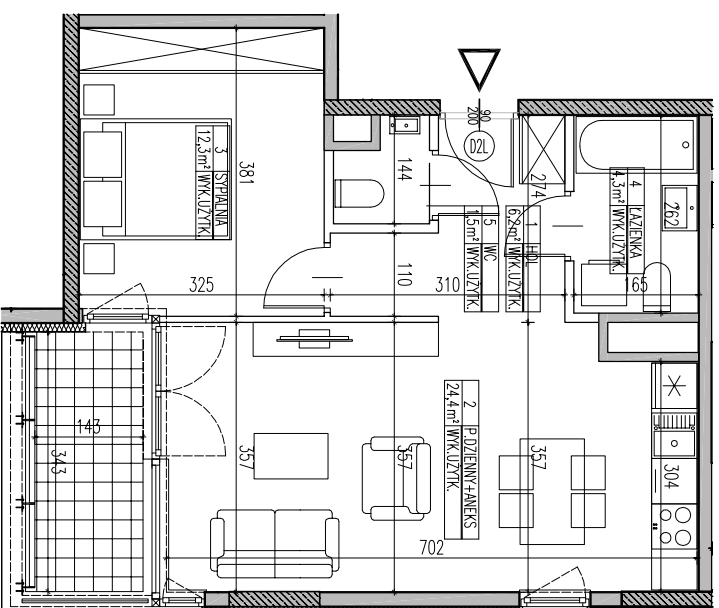
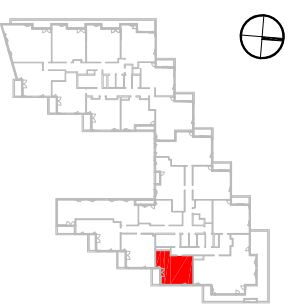


SKALA 1:100



BUDYNEK MIESZKALNY Z LOKALAMI
USŁUGOWYMI I GARAŻEM PODZIEMNYM PRZY
AL. BOHATERÓW WRZEŚNIA W WARSZAWIE
La Tour

LOKAL	B.10.106
TYP	2-POKOJOWE
KLATKA	B
PIĘTRO	9
POW. UŻYTKOWA	48,7 m ²



1	HOL	6,2 m ²
2	POKOJ DZIENNY+ANIEKS	24,4 m ²
3	SYPIALNIA	12,3 m ²
4	LAZIENKA	4,3 m ²
5	W.C	1,5 m ²
POWIERZCHNIA		48,7 m ²
LOGSIA		4,9 m ²

WYSOKOŚĆ PODMIESZCZENIA OK. 2,85m

Bouygues
Immobilier
POLSKA

INWESTOR:
BOUYGUES IMMOBILIER
04-638 WARSZAWA AL. BOHATERÓW WRZEŚNIA 14

GBERBALNY PROJEKTANT:
MKCA ARCHITEKCI
MIERZEJE WSKI KASPRZYCKI CZAPLIŃSKI
04-174 Warszawa ul. Janowska 13
tel: 22 612 42 44
e-mail: biuro@mkca.com.pl
internet: www.mkca.com.pl

UWAGA:
URZĄDZENIA SANITARNE I KUCHENNE, DRZWI WEWNĘTRZNE, STROPNIE NA TARASIE
PODŁOGI, MATERIAŁY WYKONCZĄCZĄCE POKOJÓW, PARECIEK, GLAZURA, TERAKOTA, NIE
STANOWIĄ WYPOSAŻENIA LOKALI MIESZKALNYCH, ROZMIESZCZENIE URZĄDZEŃ
SANITARNYCH I KUCHENNYCH PRZEZYMOWE JEST JAKO PRZYKŁADOWE.
W KUCHENNIKACH, LAZIENKACH I W.C. INSTALACJE WĄSIBENNE
NA WARSZTATY WYKONCZĄCZĄCE PRZEWIDZIANO ZEM.
WYMAGANIA PLANIE MIESZKANIA PODANE SĄ W ŚWIETLE KONSTRUKCJI BEZ WYMAG.

NR PROJEKTU
KW / B.10.106

DATA:
KWIETNIEK 2012