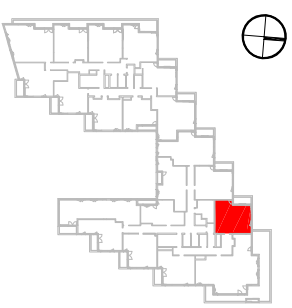


BUDYNEK MIESZKALNY Z LOKALAMI
USŁUGOWYMI I GARAŻEM PODZIEMNYM PRZY
AL. BOHATERÓW WRZEŚNIA W WARSZAWIE
La Tour

LOKAL	B.10.104
TYP	3-POKOJOWE
KLATKA	B
PIĘTRO	9
POW. UŻYTKOWA	50,9 m ²



1	HOL	5,1 m ²
2	POKOJ DZIENNY+BIUREK	20,1 m ²
3	SYPIALNIA	8,2 m ²
4	SYPIALNIA	11,2 m ²
5	LAZIENKA	4,8 m ²
6	W.C.	1,5 m ²
POWIERZCHNIA		50,9 m ²
LOGSIA		5,2 m ²

wysokość pomieszczenia ok. 2,85m

Bouygues
Immobilier
POLSKA

INWESTOR:
BOUYGUES IMMOBILIER
04-588 WARSZAWA AL. BOHATERÓW WRZEŚNIA 14

GERBIALNY PROJEKTANT:

MKC ARCHITEKCI
MIERZEJE WSKSI KASPIŃCZYCKI CZAPLIŃSKI
04-724 WARSZAWA AL. JERZYMUŚCZA 13
tel. 22 622 42 44
e-mail: biuro@mkc.com.pl
internet: www.mkc.com.pl

UWAGA:
URZĄDZENIA SANITARNE I KUCHENNE, DRZWI WEJŚCIOWE, STÓPNIE NA TARASIE
PODŁOGI, MATERIAŁY WYKONCZĄCZĄCE POKOJÓW, PARIET, GLAZURA, TERAKOTA, NIE
SĄ WSKAZANE W PLANIE. LOKAL MIESZKALNY, ROZMIESZCZENIE URZĄDZEŃ
SANITARNYCH I KUCHENNYCH PRZEZISTWIONE JEST JAKO PRZYKŁADOWE.
W KUCHENNIKACH I LAZIENKACH IWC - INSTALACJE MĄSIBIENNE
NA WARSZTATY WYKONCZĄCZĄCE PRZEZIDZIANO ZAM.
WYMIAR NA PLANIE MIESZKANIA PODANE SĄ W ŚWIETLE KONSTRUKCJI BEZ TYNKOW.

NR PROJEKTU
KW / B.10.104

DATA:
KWIETNIEŃ 2012



LEGENDA:

- ŚCIANY NOŚNE - ŻELBETOWE
- ŚCIANY NOŚNE - MUROWANE
- ŚCIANY DZIAŁOWE
- IZOLACJA TERMICZNA
- OBUDOWA SZACHTOW

