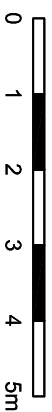
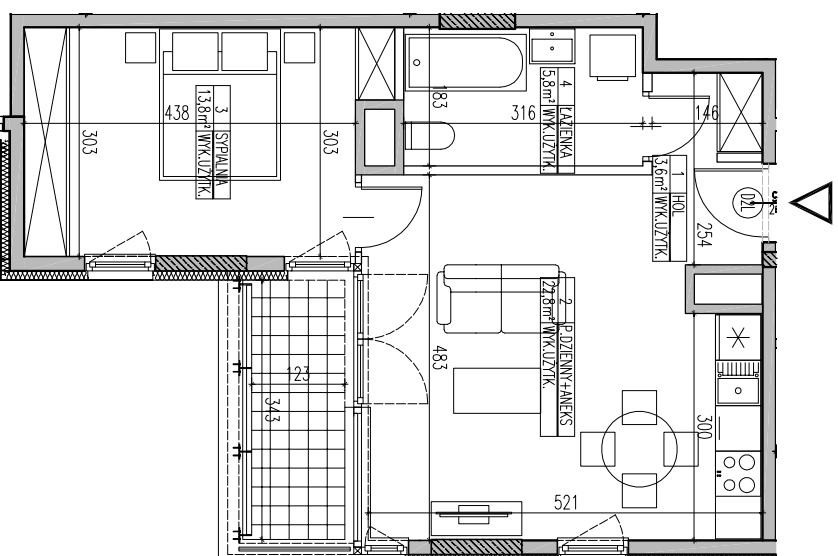
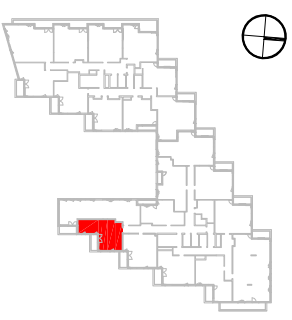


SKALA 1:100



BUDYNEK MIESZKALNY Z LOKALAMI
USŁUGOWYMI I GARAŻEM PODZIEMNYM PRZY
AL. BOHATERÓW WRZEŚNIA W WARSZAWIE
La Tour

LOKAL	B.09.98
TYP	2-POKOJOWE
KLATKA	B
PIĘTRO	8
POM. UŻYTKOWA	46,0 m ²



LEGENDA:

- ŚCIANY NOŚNE - ŻELBETOWE
- ŚCIANY NOŚNE - MUROWANE
- ŚCIANY DZIAŁOWE
- IZOLACJA TERMICZNA
- OBUDOWA SZACHTOW

1	HÓL	3,6 m ²
2	POKOJ DZIENNY + ANEKS	27,8 m ²
3	SYPALNIA	13,8 m ²
4	ŁAZIENKA	5,8 m ²
POWIERZCHNIA		46,0 m ²
BALCON		4,2 m ²

WYSOKOŚĆ PODMIESZCZENIA OK. 2,80m

Bouygues
Immobilier
POLSKA

INWESTOR:
BOUYGUES IMMOBILIER
04-588 WARSZAWA AL. BOHATERÓW WRZEŚNIA 14

GENERALNY PROJEKTANT:

MKC ARCHITEKCI
MIERZEJEWSKI KASPRZYŃSKI CZAPLIŃSKI
04-174 Warszawa ul. Janowska 13
00-611 Warszawa ul. Wesoła 11
tel: 22 612 42 44
e-mail: biuro@mkc.com.pl
internet: www.mkc.com.pl

UWAGA:
UŻYTOŚĆ SANITARNE I KUCHENNE DRZWI WEWNĘTRZNE, STOPNIE NA TARASIE
PODPIĘTR. MATERIAŁY WYKONCZONIOWE POKOJÓW, PARET, GLAZURY, TERAKOTA, NIE
STANOWIĄ WYPOSAŻENIA LOKALI MIESZKALNYCH, ROZMIESZCZENIE URZĄDZEŃ
SANITARNYCH I KUCHENNYCH PRZEISTWOMKIE JEST JAKO PRZYKŁADOWE
W KUCHNIAKCH, ŁAZIENKACH I WC - INSTALACJE MĄSIBENNE
NA WARSZTATY WYKONCZONIOWE PRZEWIDZIANO ZEM.
WNIOSKI NA PLANIE MIESZKANIA PODANE SĄ W ŚWIETLE KONSTRUKCJI BEZ TYNKOW.

NR RS/RS/002
KM / B.09.98

DATA:
KWIETNIEK 2012