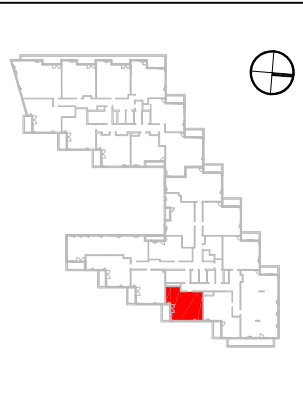


LEGENDA:

- ŚCIANY NOŚNE - ŻELBETOWE
- ŚCIANY NOŚNE - MUROWANE
- ŚCIANY DZIAŁOWE
- IZOLACJA TERMICZNA
- OBUDOWA SZACHTOW

**BUDYNEK MIESZKALNY Z LOKALAMI
USŁUGOWYMI I GARAŻEM PODZIEMNYM PRZY
AL. BOHATERÓW WRZEŚNIA W WARSZAWIE
La Tour**

LOKAL	B.09.96
TYP	2-POKOJOWE
KLATKA	B
PIĘTRO	8
POW. UŻYTKOWA	48,7 m ²



1	HALL	6,2 m ²
2	POKOJ DZIENNY + ANEKS	24,4 m ²
3	SYPAŁNIA	12,3 m ²
4	ŁAZIENKA	4,3 m ²
5	W.C	1,5 m ²
POWIERZCHNIA		48,7 m ²
BALCON		4,9 m ²

WYSOKOŚĆ PODMIESZCZENIA OK. 2,85m

Bouygues Immobilier
POLSKA

INWESTOR:
BOUYGUES IMMOBILIER
04-838 WARSZAWA AL. BOHATERÓW WRZEŚNIA 14

GERBIALNY PROJEKTANT:
MKC ARCHITEKCI
MIERZEJEWSKI KASPRZYCKI CZAPLIŃSKI
04-174 Warszawa ul. Janowska 13
tel: 22 622 44 44
e-mail: biuro@mkc.com.pl
www.mkc.com.pl

UWAGA:
URZĄDZENIA SANITARNE I KUCHENNE, DRZWI WEWNĘTRZNE, STROPY NA TARASIE
PODLEGAJĄ WYKONANIU PRZEZ WYKONAWCĘ. WYKONAWCA NIE
ODPOWIEDZIALNY ZA WYKONANIE PRZEZ WYKONAWCĘ PRAC
STROPIWIA WYKONANIE LOKALI MIESZKALNYCH, ROZMIESZCZENIE URZĄDZEŃ
SANITARNYCH I KUCHENNYCH PRZEZ WYKONAWCĘ JEST JAKO PRZYKŁADOWE
W KUCHNISKACH, ŁAZIENKACH I W.C. INSTALACJE WĄSIBENNE
NA WARSZAWY WYKONACZONO PRZEZ WYKONAWCĘ.
WYMIAR NA PLANIE MIESZKANIA PODANE SĄ W ŚWIETLE KONSTRUKCJI BEZ WYMIARÓW

NR RSRS/1002
KM / B.09.96

DATA:
KWIETNIE 2012