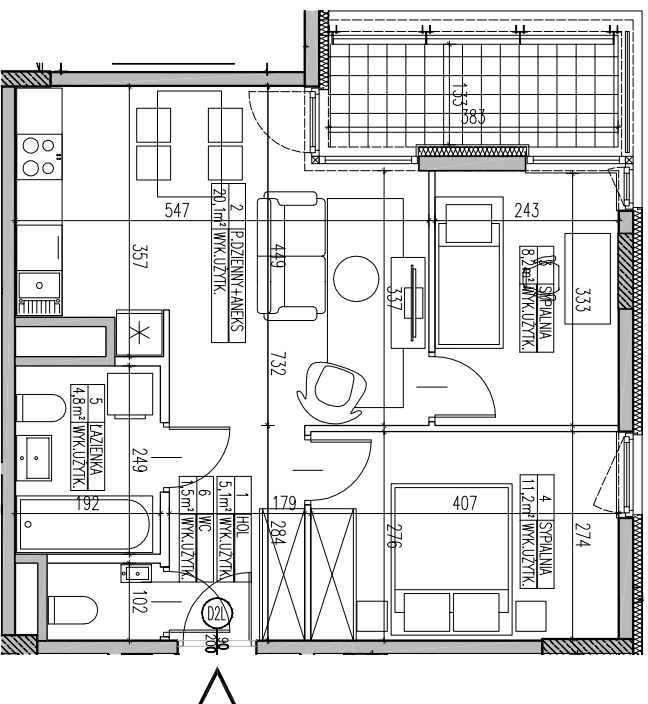
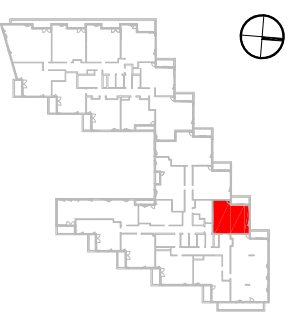


BUDYNEK MIESZKALNY Z LOKALAMI
USŁUGOWYMI I GARAŻEM PODZIEMNYM PRZY
AL. BOHATERÓW WRZEŚNIA W WARSZAWIE
La Tour

LOKAL	B.09.93
TYP	3-POKOJOWE
KLATKA	B
PIĘTRO	8
POW. UŻYTKOWA	50,9 m ²



LEGENDA:

	ŚCIANY NOŚNE - ŻELBETOWE
	ŚCIANY NOŚNE - MUROWANE
	ŚCIANY DZIAŁOWE
	IZOLACJA TERMICZNA
	OBUDOWA SZACHTOW

WYSOKOŚĆ PODMIESZCZENIA OK. 2,85m

1	HOL	5,1 m ²
2	POKOJ DZIENNY + ANEKS	20,1 m ²
3	SYPIALNIA	8,2 m ²
4	SYPIALNIA	11,2 m ²
5	LAZIENKA	4,8 m ²
6	W.C.	1,5 m ²
POWIERZCHNIA		50,9 m ²
BALCON		5,2 m ²

Bouygues
Immobilier
POLSKA

INWESTOR:
BOUYGUES IMMOBILIER

04-638 WARSZAWA, AL. BOHATERÓW WRZEŚNIA 14

GERBIALNY PROJEKTANT:

MKC ARCHITEKCI
MIERZEJEWSKI KASPRZYK CZAPLIŃSKI
04-174 Warszawa ul. Janowska 13
tel. 22 622 42 44
e-mail: biuro@mkc.com.pl
internet: www.mkc.com.pl



UWAGA:
URZĄDZENIA SANITARNE I KUCHENNE, DRZWI WEJŚCIOWE, STÓPNIE NA TERASIE
PODŁOGI, MATERIAŁY WYKONCZONIOWE POKOJÓW, PANELE GLAZUR, TERAKOTA, NIE
SĄ WSKAZANE W OPISIE LOKALI MIESZKALNYCH, ROZMIESZCZENIE URZĄDZEŃ
SANITARNYCH I KUCHENNYCH PRZEZSIEMKOWE JEST JAKO PRZYKŁADOWE.
W KUCHENNIKACH I LAZIENKACH I WC - INSTALACJE WĄSIBENNE
NA WARSZTATY WYKONCZONIOWE PRZEZSIEMKOWE.
WYMIARY NA PLANIE MIESZKANIA PODANE SĄ W ŚWIETLE KONSTRUKCJI BEZ TYNKOW.

NR REG. INŻ. I
KM / B.09.93

DATA:
KWIETNIEM 2012