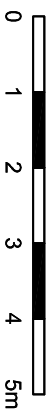
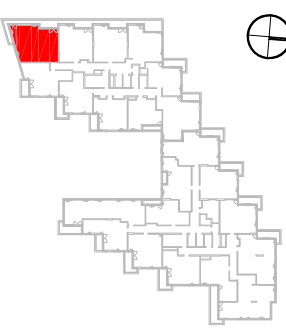


SKALA 1:100



BUDYNEK MIESZKALNY Z LOKALAMI  
USŁUGOWYMI I GARAŻEM PODZIEMNYM PRZY  
AL. BOHATERÓW WRZEŚNIA W WARSZAWIE  
La Tour

LOKAL	A.04.31
TYP	4+POKŁOWE
KLASYF.	A
PIĘTRO	3
POW. UŻYTKOWA	70,7 m <sup>2</sup>



1	HOL	3,8 m <sup>2</sup>
2	POKOJ DZIENNY + ANIERS	21,3 m <sup>2</sup>
3	SYPIALNIA	8,7 m <sup>2</sup>
4	SYPIALNIA	15,7 m <sup>2</sup>
5	SYPIALNIA	10,1 m <sup>2</sup>
6	ŁAZIENKA	4,8 m <sup>2</sup>
7	WC	2,0 m <sup>2</sup>
8	KORYTARZ	4,3 m <sup>2</sup>
POWIERZCHNIA UŻYTKOWA		70,7 m <sup>2</sup>
BALCON		13,9 m <sup>2</sup>

WYSOKOŚĆ PODMIESZCZENIA OK. 2,80m



INWESTOR:  
**BOUYGUES IMMOBILIER**  
04-588 WARSZAWA AL. BOHATERÓW WRZEŚNIA 14

GENERALNY PROJEKTANT:

**MKCA ARCHITEKCI**  
MIERZEJEWSKI KASPIŃCZYCKI CZAPLIŃSKI  
04-174 Warszawa ul. Jerozolimska 13  
tel. 22 622 11 11  
e-mail: biuro@mkca.com.pl  
internet: www.mkca.com.pl




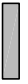



UWAGA:  
UŻYCIEM SĄ MATERIAŁY I KUCHENNE DRZWI WENIĘSIERNE, STROPY NA TERASI  
POFIBERBET. MATERIAŁY WYKONCZONIOWE POKŁÓC, PANELE GLAZUR, TERAKOTA, NIE  
STANOWIĄ WYPOSAŻENIA. LOKAL MIESZKALNY, ROZMIESZCZENIE URZĄDZEŃ  
SANITARNYCH I KUCHENNYCH PRZEWIDUJĄCE JEST JAKO PRZYKŁADOWE.  
W KUCHENNIKACH, ŁAZIENKACH I WC - INSTALACJE MĄSIBIENNE  
NA WARSZTATY WYKONCZONIOWE PRZEWIDUJĄC ZAM.  
WYMIAR NA PLANIE MIESZKANIA PODANE SĄ W ŚWIETLE KONSTRUKCJI BEZ TYNKOW.

NR RYSUNKU  
**KM / A.04.31**

DATA:  
KWIETNIEŃ 2012



**LEGENDA:**

-  ŚCIANY NOŚNE - ŻELBETOWE
-  ŚCIANY NOŚNE - MUROWANE
-  ŚCIANY DZIAŁOWE
-  IZOLACJA TERMICZNA
-  OBUDOWA SZACHTOW

