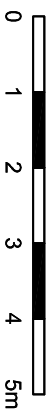
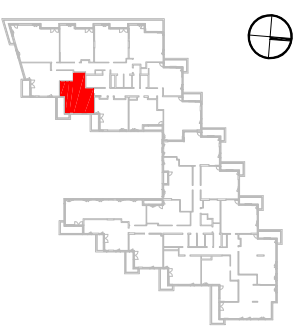


SKALA 1:100



BUDYNEK MIESZKALNY Z LOKALAMI  
USŁUGOWYMI I GARAŻEM PODZIEMNYM PRZY  
AL. BOHATERÓW WRZEŚNIA W WARSZAWIE  
La Tour

LOKAL	A.04.29
TYP	2-POKOJOWE
KLASYF.	A
PIĘTRO	3
POW. UŻYTKOWA	46,1 m <sup>2</sup>



1	HOL	7,9 m <sup>2</sup>
2	POKOJ DZIENNY + ANEKS	21,9 m <sup>2</sup>
3	SYPIALNIA	11,0 m <sup>2</sup>
4	ŁAZIENKA	5,3 m <sup>2</sup>
POWIERZCHNIA UŻYTKOWA		46,1 m <sup>2</sup>
BALCON		6,9 m <sup>2</sup>

WYSOKOŚĆ PODMIESZCZENIA OK. 2,80m

**Bouygues**  
Immobilier  
POLSKA

INWESTOR:  
**BOUYGUES IMMOBILIER**  
04-588 WARSZAWA AL. BOHATERÓW WRZEŚNIA 14

GERBIALNY PROJEKTANT:

**MKCA** ARCHITEKCI  
MIERZEJEWSKI KASPRZYCKI CZAPLIŃSKI  
04-174 Warszawa ul. Janowska 13  
00-611 Warszawa ul. Chałubińskiego 14  
00-222 Warszawa ul. Żelazna 44  
e-mail: [biuro@mkca.com.pl](mailto:biuro@mkca.com.pl)  
telefon: [+48 22 612 49 44](tel:+48226124944)  
internet: [www.mkca.com.pl](http://www.mkca.com.pl)


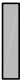


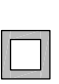
UWAGA:  
URZĄDZENIA SANITARNE I KUCHENNE, DRZWI WEJŚCIOWE, STÓPNIE NA TARASIE  
PODLEGAJĄCĄ WYKONCZONIOM PODŁOGI, PANELE GLAZURY, TERAKOTA, NIE  
STANOWIĄ WYPOSAŻENIA LOKALI MIESZKALNYCH, ROZMIESZCZENIE URZĄDZEŃ  
SANITARNYCH I KUCHENNYCH PRZEISTWIONE JEST JAKO PRZYKŁADOWE.  
W KUCHENNIKACH, ŁAZIENKACH I WC - INSTALACJE WĄSIBENNE  
NA WARSZTATY WYKONCZONIOM PRZEDZIĄDANO ZAM.  
WYMIAR NA PLANIE MIESZKANIA PODANE SA W ŚWIETLE KONSTRUKCJI BEZ TYNKOW.

NR RRSJ/UK/0  
KM / A.04.29

DATA:  
KWIETNIEK 2012



LEGENDA:

-  ŚCIANY NOŚNE - ŻELBETOWE
-  ŚCIANY NOŚNE - MUROWANE
-  ŚCIANY DZIAŁOWE
-  IZOLACJA TERMICZNA
-  OBUDOWA SZACHTÓW

