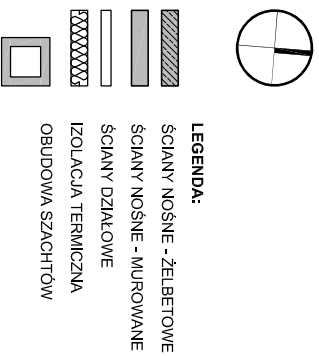
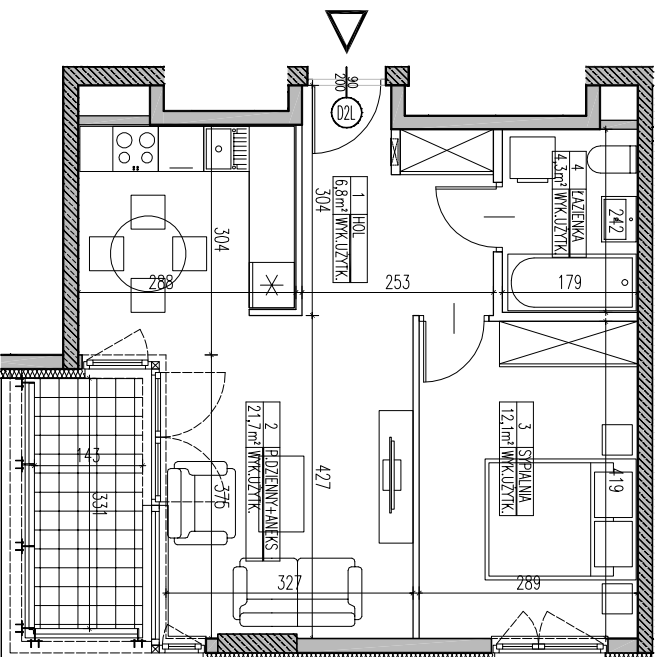
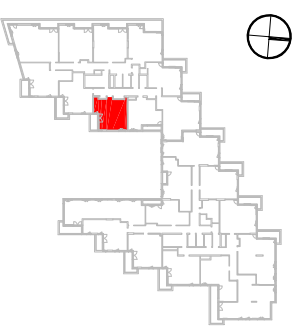


SKALA 1:100



BUDYNEK MIESZKALNY Z LOKALAMI
USŁUGOWYMI I GARAŻEM PODZIEMNYM PRZY
AL. BOHATERÓW WRZEŚNIA W WARSZAWIE
La Tour

LOKAL	A.04.28
TYP	2-POKOJOWE
KLATKA	A
PIĘTRO	3
POW. UŻYTKOWA	44,9 m ²



1	HOL	6,8 m ²
2	POKOJ DZIENNY + ANEKS	21,7 m ²
3	SYPIALNIA	12,1 m ²
4	ŁAZIENKA	4,3 m ²
POWIERZCHNIA UŻYTKOWA		44,9 m ²
BALCON		4,7 m ²

WYSOKOŚĆ PODMIESZCZENIA OK. 2,85m

Bouygues
Immobilier
POLSKA

INWESTOR:
BOUYGUES IMMOBILIER
04-588 WARSZAWA AL. BOHATERÓW WRZEŚNIA 14

GERBIALNY PROJEKTANT:

MKC ARCHITEKCI
MIERZEJE WSKI KASPIŹYCKI CZAPLIŃSKI
04-174 Warszawa ul. Janowska 13
tel. 22 612 42 44
e-mail: biuro@mkc.com.pl
internet: www.mkc.com.pl

UWAGA:
URZĄDZENIA SANITARNE I KUCHENNE. DRZWI WEJŚCIOWE, STÓPNIE NA TARASIE
PODŁOGI, MATERIAŁY WYKONCZĄCZĄCE POKOJÓW, PARIET, GLAZURA, TERAKOTA, NIE
STANOWIĄ WYPOSAŻENIA LOKALI MIESZKALNYCH, ROZMIESZCZENIE URZĄDZEŃ
SANITARNYCH I KUCHENNYCH PRZEISTWOMÓWIE JEST JAKO PRZYKŁADOWE.
W KUCHENNIKACH, ŁAZIENKACH I WC - INSTALACJE WĄSIBENNE
NA WARSZTATY WYKONCZĄCZĄCE PRZEDWIDZIANO ZEM.
WNIOSKI NA PLANIE MIESZKANIA PODANE SĄ W ŚWIETLE KONSTRUKCJI BEZ WYMAGÓW

NR RRSJ/UKO
KM / A.04.28

DATA:
KWIECIEŃ 2012