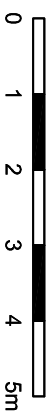
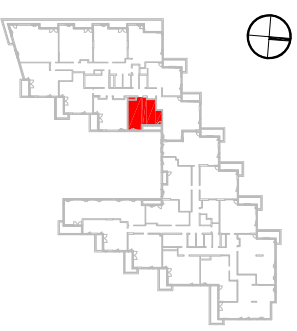


SKALA 1:100

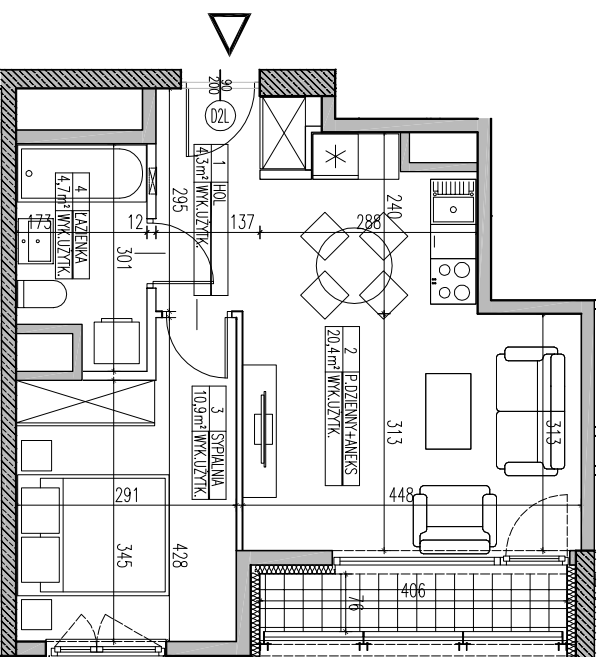


BUDYNEK MIESZKALNY Z LOKALAMI
USŁUGOWYMI I GARAŻEM PODZIEMNYM PRZY
AL. BOHATERÓW WRZEŚNIA W WARSZAWIE
La Tour

LOKAL	A.04.27
TYP	2-POKOJOWE
KLASYF.	A
PIĘTRO	3
POW. UŻYTKOWA	40,3 m ²



1	HOL	4,3 m ²
2	POKOJ DZIENNY + ANEKS	20,4 m ²
3	SYPIALNIA	10,9 m ²
4	ŁAZIENKA	4,7 m ²
POWIERZCHNIA UŻYTKOWA		40,3 m ²
BALCON		3,1 m ²



LEGENDA:

- ŚCIANY NOŚNE - ŻELBETOWE
- ŚCIANY NOŚNE - MUROWANE
- ŚCIANY DZIAŁOWE
- IZOLACJA TERMICZNA
- OBUDOWA SZACHTÓW

INWESTOR:
BOUYGUES IMMOBILIER
04-88 WARSZAWA AL. BOHATERÓW WRZEŚNIA 14

GERBIALNY PROJEKTANT:
MKC ARCHITEKCI
MIERZEJEWSKI KASPRZYŃSKI CZAPLIŃSKI
04-74 Warszawa ul. Janowska 13
00-677 Warszawa ul. Żelazna 10
e-mail: biuro@mkc.com.pl
telefon: 22 612 42 44
internet: www.mkc.com.pl

UWAGA:
URZĄDZENIA SANITARNE I KUCHENNE, DRZWI WEJŚCIOWE, STÓPNIE NA TARASIE
PODPIĘTR. MATERIAŁY WYKONCZONIOWE POKOJÓW, PARIET, GLAZURA, TERAKOTA, NIE
STANOWIĄ WYPOSAŻENIA LOKALI MIESZKALNYCH, ROZMIESZCZENIE URZĄDZEŃ
SANITARNYCH I KUCHENNYCH PRZEISTWÓDŃ JEST JAKO PRZYKŁADOWE
W KUCHNISKACH, ŁAZIENKACH I WC - INSTALACJE WĄSIBENNE
NA WARSZTATY WYKONCZONIOWE PRZEODRĄŻANO ZAM.
WYMIAR NA PLANIE MIESZKANIA PODANE SA W ŚWIETLE KONSTRUKCJI BEZ TYNKOW.

NR RYSUNKU
KM / A.04.27

DATA:
KWIETNIEK 2012