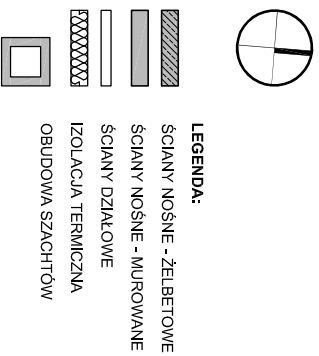
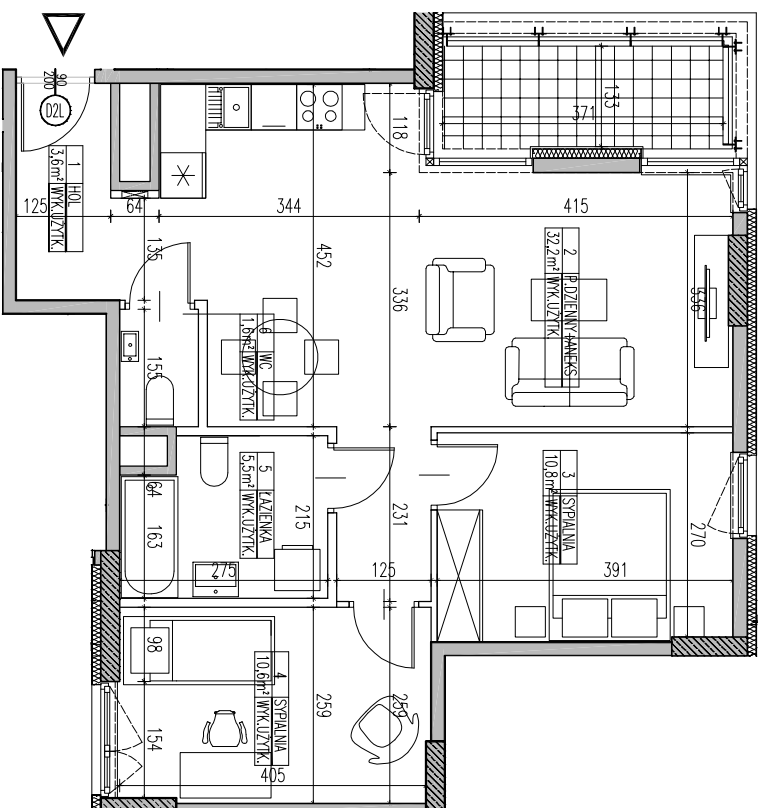
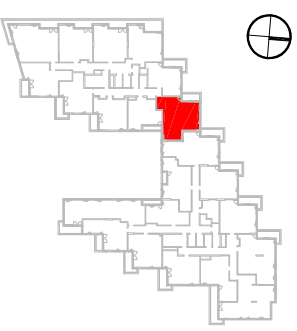


SKALA 1:100



BUDYNEK MIESZKALNY Z LOKALAMI
USŁUGOWYMI I GARAŻEM PODZIEMNYM PRZY
AL. BOHATERÓW WRZEŚNIA W WARSZAWIE
La Tour

LOKAL	A.04.26
TYP	3-POKojowe
KLASYF.	A
PIĘTRO	3
POW. UŻYTKOWA	64,3 m ²



HOL	3,6 m ²
POKOJ DZIENNY + ANEKS	32,2 m ²
3 SYPIALNIA	10,8 m ²
4 SYPIALNIA	10,6 m ²
5 SYPIALNIA	5,5 m ²
6 ŁAZIENKA	1,6 m ²
WC	1,6 m ²
POWIERZCHNIA UŻYTKOWA	64,3 m ²
BALKON	5,0 m ²

WYSOKOŚĆ PODMIESZCZENIA OK. 2,85m

Bouygues
Immobilier
POLSKA

INWESTOR:
BOUYGUES IMMOBILIER
04-538 WARSZAWA AL. BOHATERÓW WRZEŚNIA 14

GŁÓWNY ARCHITECT:

MKC ARCHITEKCI
MIECZEJOWSKI KASPRZYŃSKI CZAPLIŃSKI
04-174 Warszawa ul. Janowska 13
00-620 Warszawa ul. Chałubińskiego 14
00-222 Warszawa ul. Żelazna 44
e-mail: biuro@mkc.com.pl
telefon: 22 612 41 44
internet: www.mkc.com.pl



UWAGA:
URZĄDZENIA SANITARNE I KUCHENNE, DRZWI WEJŚCIOWE, STÓPNIKI, TARASY
POFOTOFERTR. MATERIAŁY WYKONCZONIOWE POKOJÓW, PARIETÓW, GLAZUR, TERAKOTA, NIE
STANOWIĄ WYPOSAŻENIA LOKALI MIESZKALNYCH, ROZMIESZCZENIE URZĄDZEŃ
SANITARNYCH I KUCHENNYCH PRZEJŚCIOWYCH JEST JAKO PRZYKŁADOWE.
W KUCHENNIKACH, ŁAZIENKACH I WC - INSTALACJE MĄSIBIENNE
NA WARSZTATY WYKONCZONIOWE PRZEDWIDZIANO ZAM.
WYMIAR NA PLANIE MIESZKANIA PODANE SA W ŚWIETLE KONSTRUKCJI BEZ TYNKOW.

NR RRSJ/UKU
KM / A.04.26

DATA:
KWIETNIEK 2012