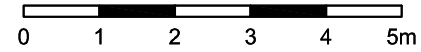
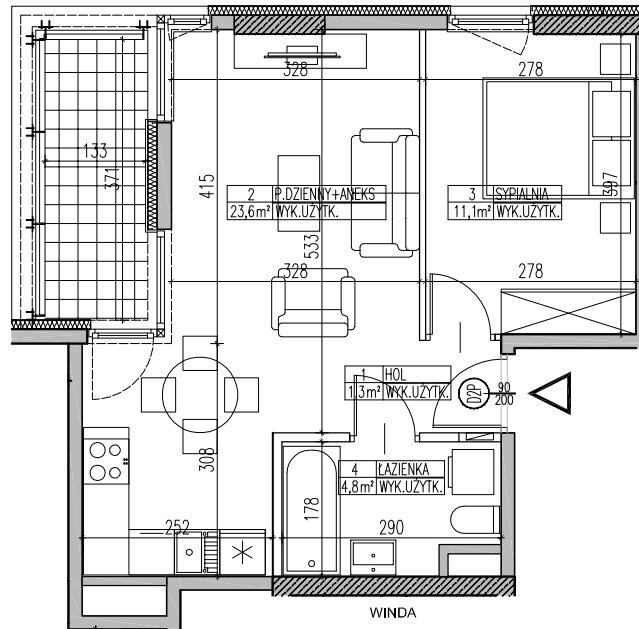
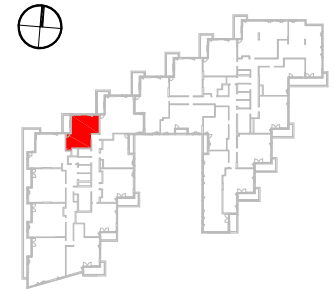


SKALA 1:100



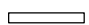




BUDYNEK MIESZKALNY Z LOKALAMI
USŁUGOWYMI I GARAZEM PODZIEMNYM PRZY
AL. BOHATERÓW WRZEŚNIA W WARSZAWIE
La Tour

LOKAL	A.03.15
TYP	2-POKOJOWE
KLATKA	A
PIĘTRO	2
POW. UŻYTKOWA	40,8 m2



LEGENDA:

-  ŚCIANY NOŚNE - ŻELBETOWE
-  ŚCIANY NOŚNE - MUROWANE
-  ŚCIANY DZIAŁOWE
-  IZOLACJA TERMICZNA
-  OBUDOWA SZACHTÓW

1	HOL	1,3 m ²
2	POKÓJ DZIENNY + ANEKS	23,6 m ²
3	SYPIALNIA	11,1 m ²
4	ŁAZIENKA	4,8 m ²
POWIERZCHNIA UŻYTKOWA		40,8 m ²
BALKON		6,1 m ²

WYSOKOŚĆ POMIESZCZENIA OK. 2,63m



INWESTOR:
BOUYGUES IMMOBILIER
00-638 WARSZAWA AL. ARMI LUDOWEJ 14

GENERALNY PROJEKTANT:
MKC ARCHITEKCI
MIERZEJEWSKI KASPRZYCKI CZAPLIŃSKI
04-174 Warszawa ul. Tarnowiecka 13
tel/fax: +48 22 612 44 88; +48 22 612 43 44
e-mail: biuro@mkc.com.pl
internet: www.mkc.com.pl



UWAGA:
URZĄDZENIA SANITARNE I KUCHENNE, DRZWI WEWNĘTRZNE, STOPNIE NA TARAS I
PORTFENETR, MATERIAŁY WYKONCZENIOWE PODŁÓG (PARKIET, GLAZURA, TERAKOTA) NIE
STANOWIĄ WYPOSAŻENIA LOKALI MIESZKALNYCH. ROZMIESZCZENIE URZĄDZEŃ
SANITARNYCH I KUCHENNYCH PRZEDSTAWIONE JEST JAKO PRZYKŁADOWE.
W KUCHNIACH, ŁAZIENKACH I W.C - INSTALACJE NAŚCIENNE.
NA WARSZTIVY WYKONCZENIOWE PRZEWIDZIANO 2cm.
WYMIARY NA PLANIE MIESZKANIA PODANE SA, W ŚWIETLE KONSTRUKCJI BEZ TYNKÓW.

NR RYSUNKU:
KM / A.03.15

DATA:
KWIECIEŃ 2012