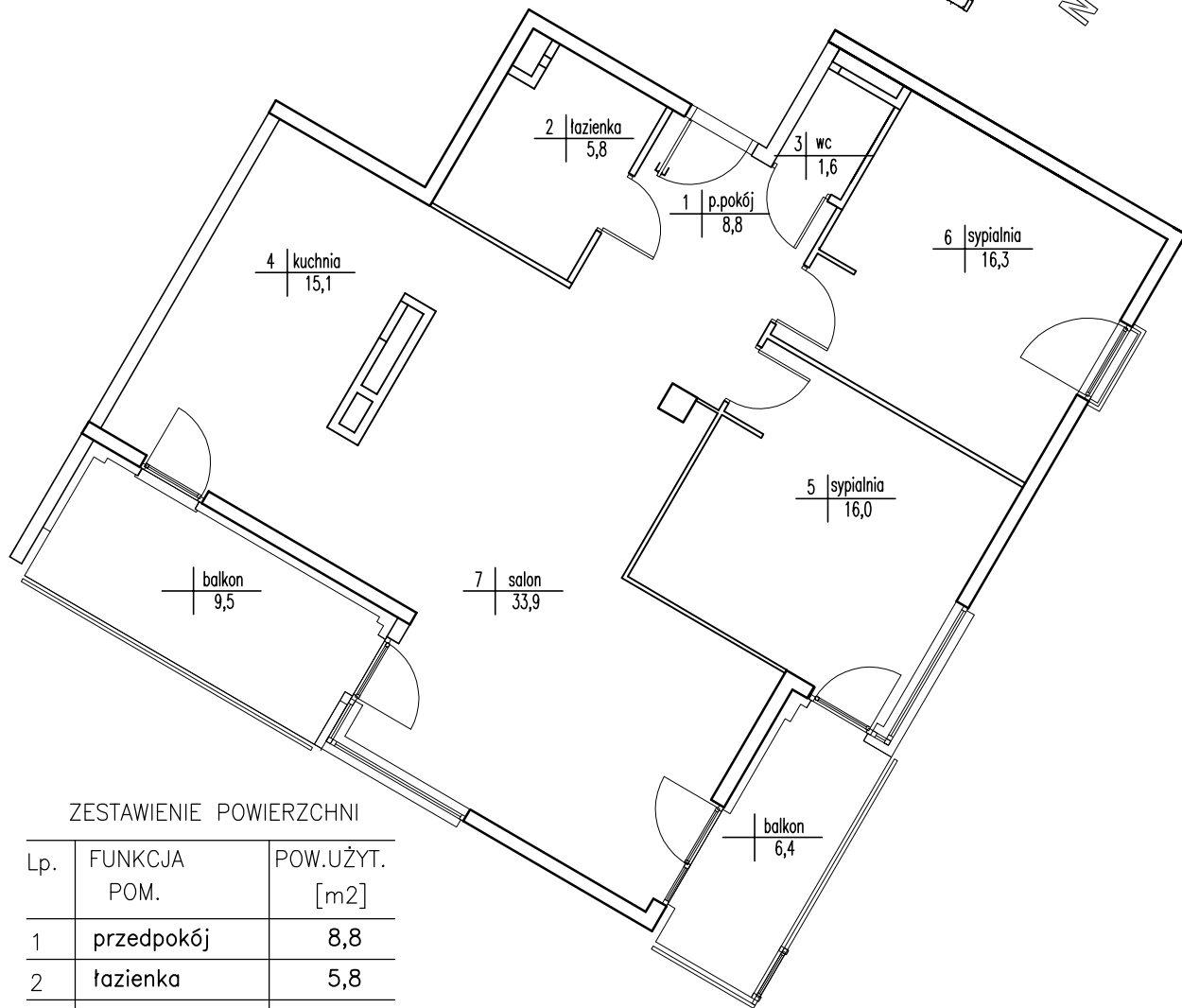
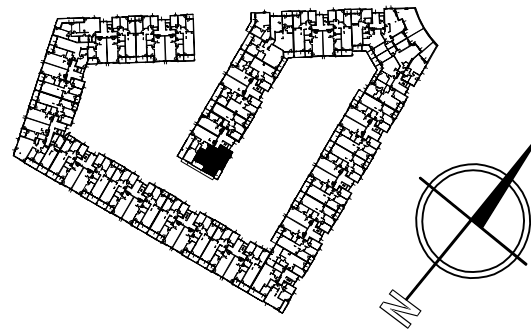


# KARTA LOKALU NR 9

poziom +2  
klatka A1

Apartamenty "Scandinavian House"  
Wilanów, Warszawa ul. Rzeczypospolitej 18

APARTAMENTY WILANÓW  
**SCANDINAVIAN**  
H O U S E



## ZESTAWIENIE POWIERZCHNI

Lp.	FUNKCJA POM.	POW.UŻYT. [m <sup>2</sup> ]
1	przedpokój	8,8
2	łazienka	5,8
3	wc	1,6
4	kuchnia	15,1
5	sypialnia	16,0
6	sypialnia	16,3
7	salon	33,9
RAZEM		<b>97,5</b>

Opracowanie wykonano wg PN-70 B-02365 na podstawie pomiaru z lutego 2010r.

DATA:	11.02.2010r.		
POMIERZYŁ:	Adam Bieniak Krzysztof Rydzik		
SKARTOWAŁ:	Krzysztof Rydzik		