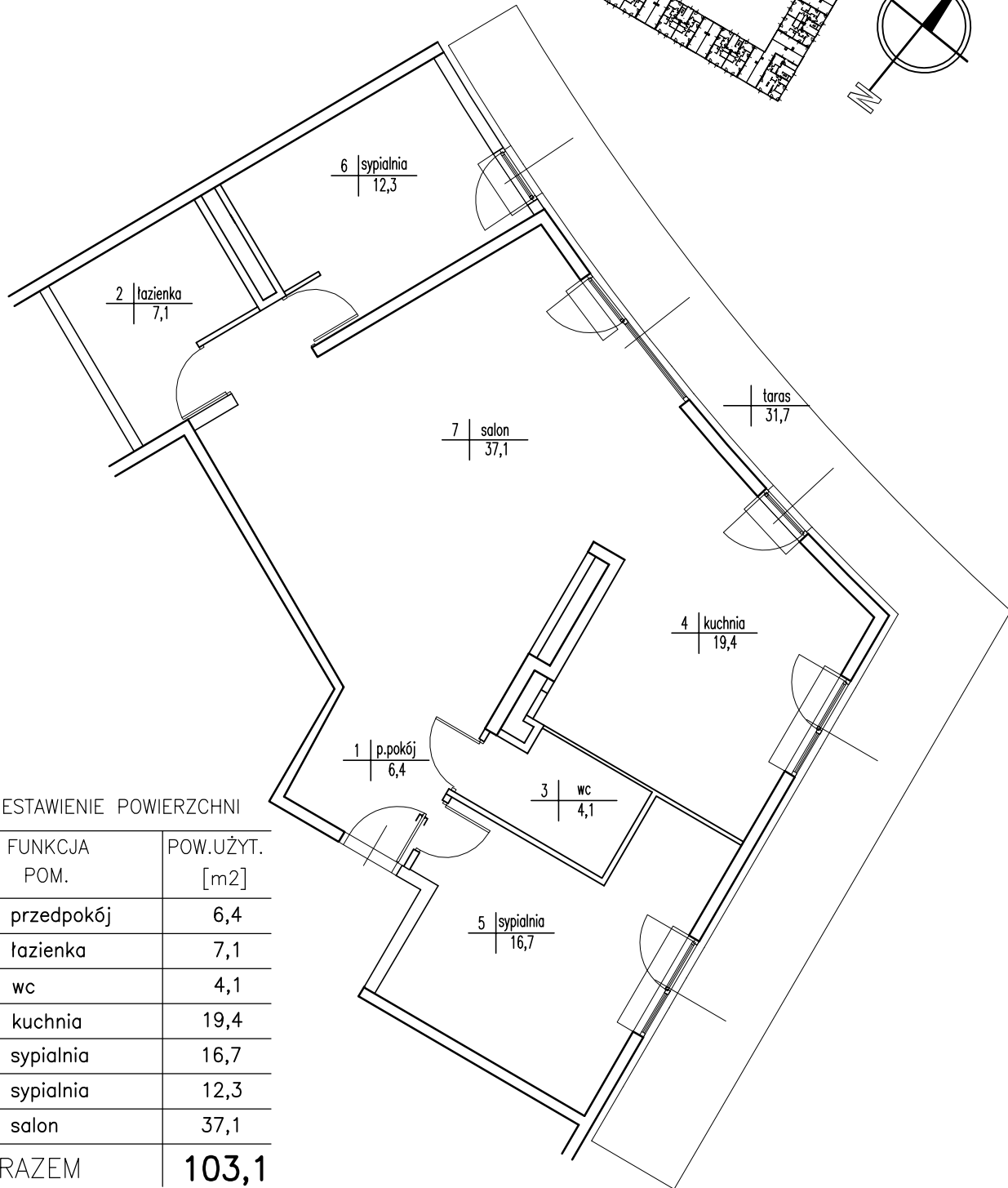
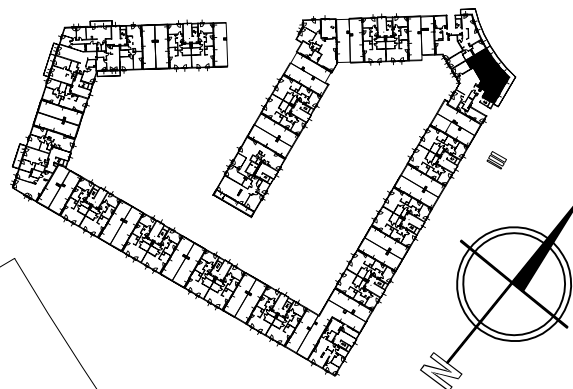


KARTA LOKALU NR 97

poziom +4
klatka A6

Apartamenty "Scandinavian House"
Wilanów, Warszawa ul. Rzeczypospolitej 18

APARTAMENTY WILANÓW
SCANDINAVIAN
H O U S E



ZESTAWIENIE POWIERZCHNI

Lp.	FUNKCJA POM.	POW.UŻYT. [m ²]
1	przedpokój	6,4
2	łazienka	7,1
3	wc	4,1
4	kuchnia	19,4
5	sypialnia	16,7
6	sypialnia	12,3
7	salon	37,1
RAZEM		103,1

Opracowanie wykonano wg PN-70 B-02365 na podstawie pomiaru z lutego 2010r.

DATA:	12.02.2010r.
POMIERZYŁ:	Adam Bieniak Krzysztof Rydzik
SKARTOWAŁ:	Krzysztof Rydzik