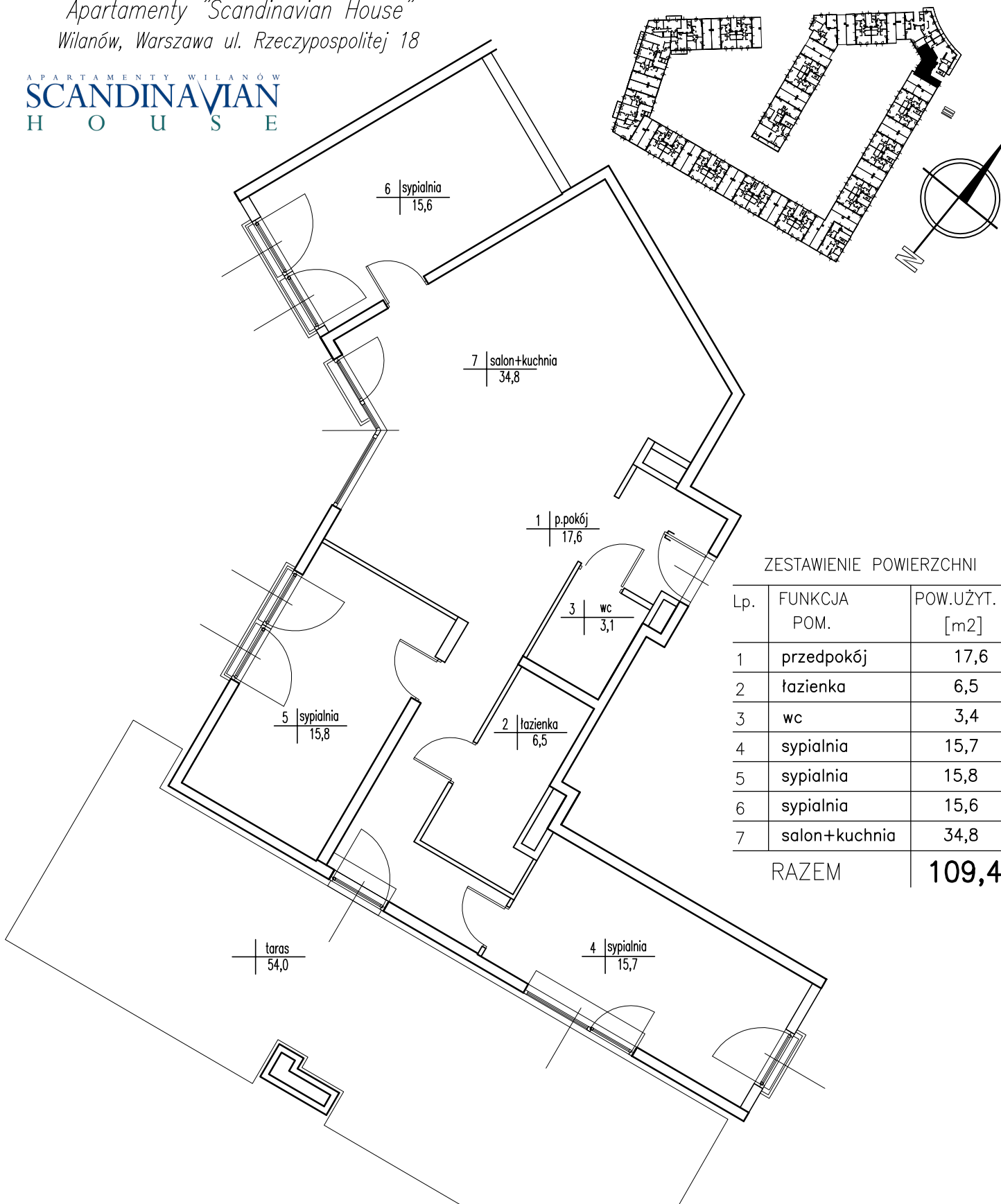


KARTA LOKALU NR 96

poziom +4
klatka A6

Apartamenty "Scandinavian House"
Wilanów, Warszawa ul. Rzeczypospolitej 18

APARTAMENTY WILANÓW
SCANDINAVIAN
H O U S E



ZESTAWIENIE POWIERZCHNI

Lp.	FUNKCJA POM.	POW. UŻYT. [m ²]
1	przedpokój	17,6
2	łazienka	6,5
3	wc	3,4
4	sypialnia	15,7
5	sypialnia	15,8
6	sypialnia	15,6
7	salon+kuchnia	34,8
RAZEM		109,4

Opracowanie wykonano wg PN-70 B-02365 na podstawie pomiaru z lutego 2010r.

DATA:	12.02.2010r.		
POMIERZYŁ:	Adam Bieniak Krzysztof Rydzik		
SKARTOWAŁ:	Krzysztof Rydzik		