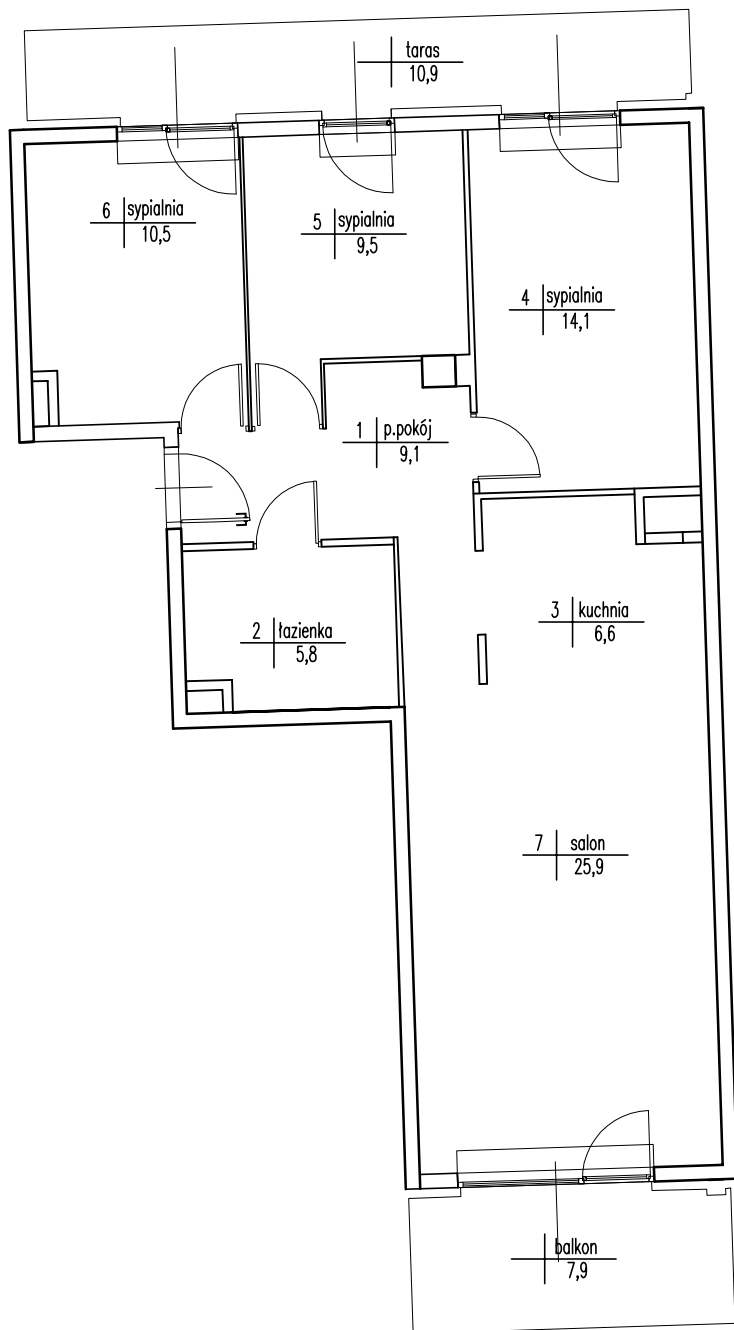
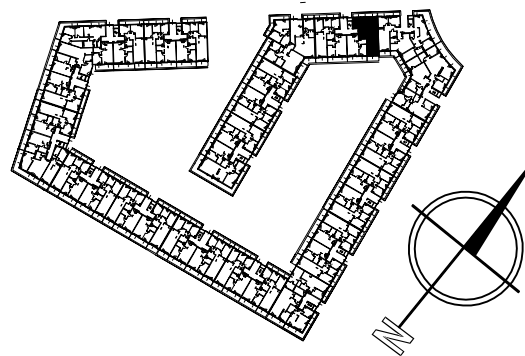


# KARTA LOKALU NR 62

Apartamenty "Scandinavian House"  
Wilanów, Warszawa ul. Rzeczypospolitej 18

APARTAMENTY WILANÓW  
**SCANDINAVIAN**  
H O U S E

poziom +3  
klatka A4



## ZESTAWIENIE POWIERZCHNI

Lp.	FUNKCJA POM.	POW. UŻYT. [m2]
1	przedpokój	9,1
2	łazienka	5,8
3	kuchnia	6,6
4	sypialnia	14,1
5	sypialnia	9,5
6	sypialnia	10,5
7	salon	25,9
RAZEM		<b>81,5</b>

Opracowanie wykonano wg PN-70 B-02365 na podstawie pomiaru z lutego 2010r.

DATA:	17.02.2010r.		
POMIERZYŁ:	Adam Bieniak Krzysztof Rydzik		
SKARTOWAŁ:	Krzysztof Rydzik		