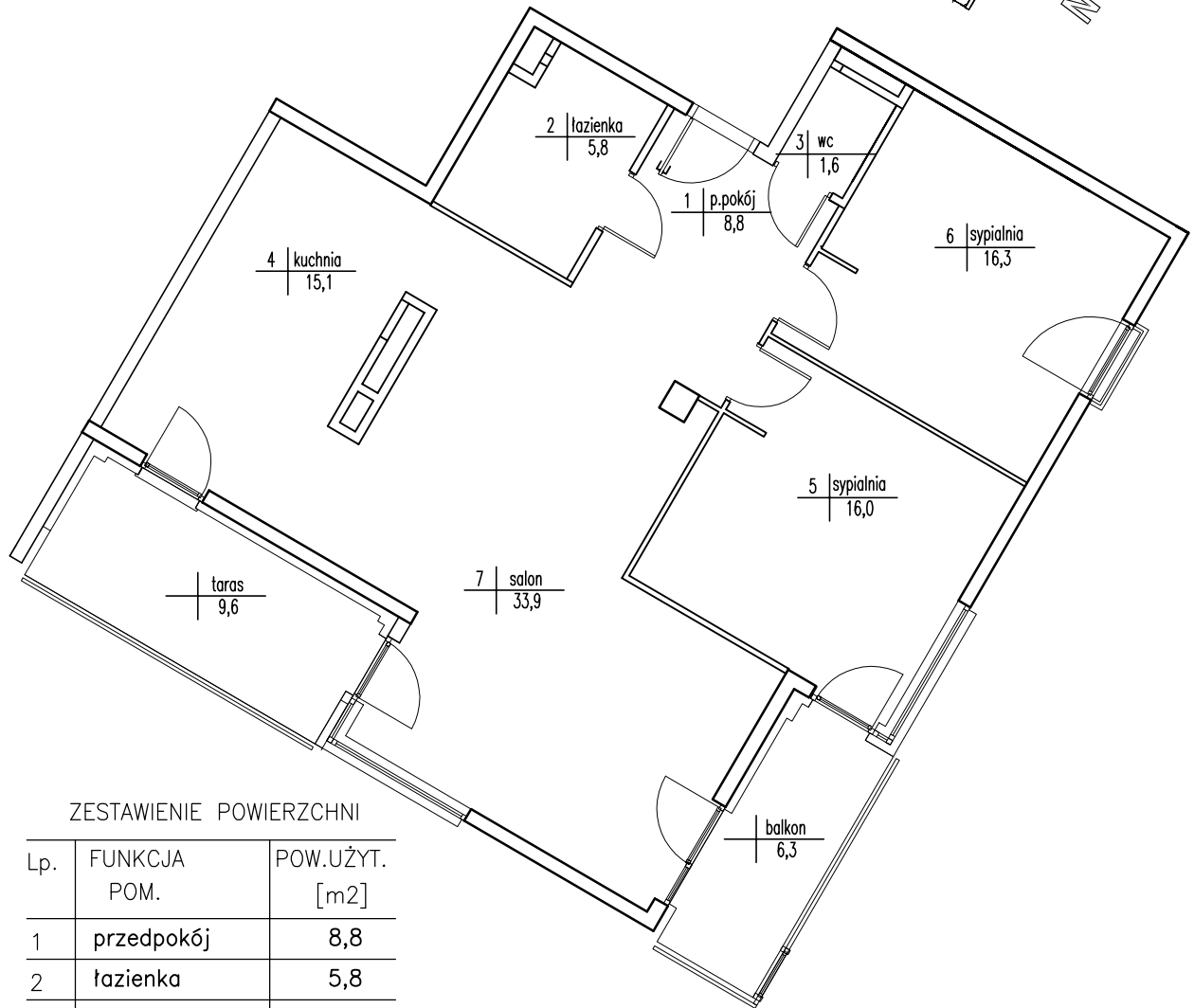
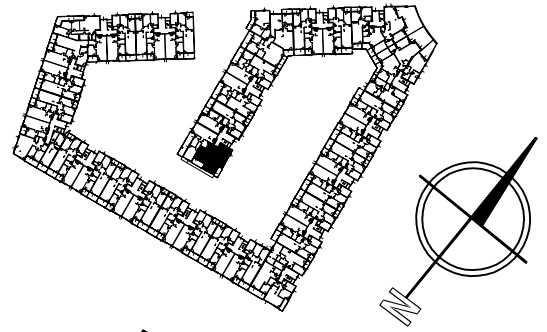


KARTA LOKALU NR 5

poziom +1
klatka A1

Apartamenty "Scandinavian House"
Wilanów, Warszawa ul. Rzeczypospolitej 18

APARTAMENTY WILANÓW
SCANDINAVIAN
H O U S E



ZESTAWIENIE POWIERZCHNI

Lp.	FUNKCJA POM.	POW.UŻYT. [m ²]
1	przedpokój	8,8
2	łazienka	5,8
3	wc	1,6
4	kuchnia	15,1
5	sypialnia	16,0
6	sypialnia	16,3
7	salon	33,9
RAZEM		97,5

Opracowanie wykonano wg PN-70 B-02365 na podstawie pomiaru z lutego 2010r.

DATA:	09.02.2010r.		
POMIERZYŁ:	Adam Bieniak Krzysztof Rydzik		
SKARTOWAŁ:	Krzysztof Rydzik		