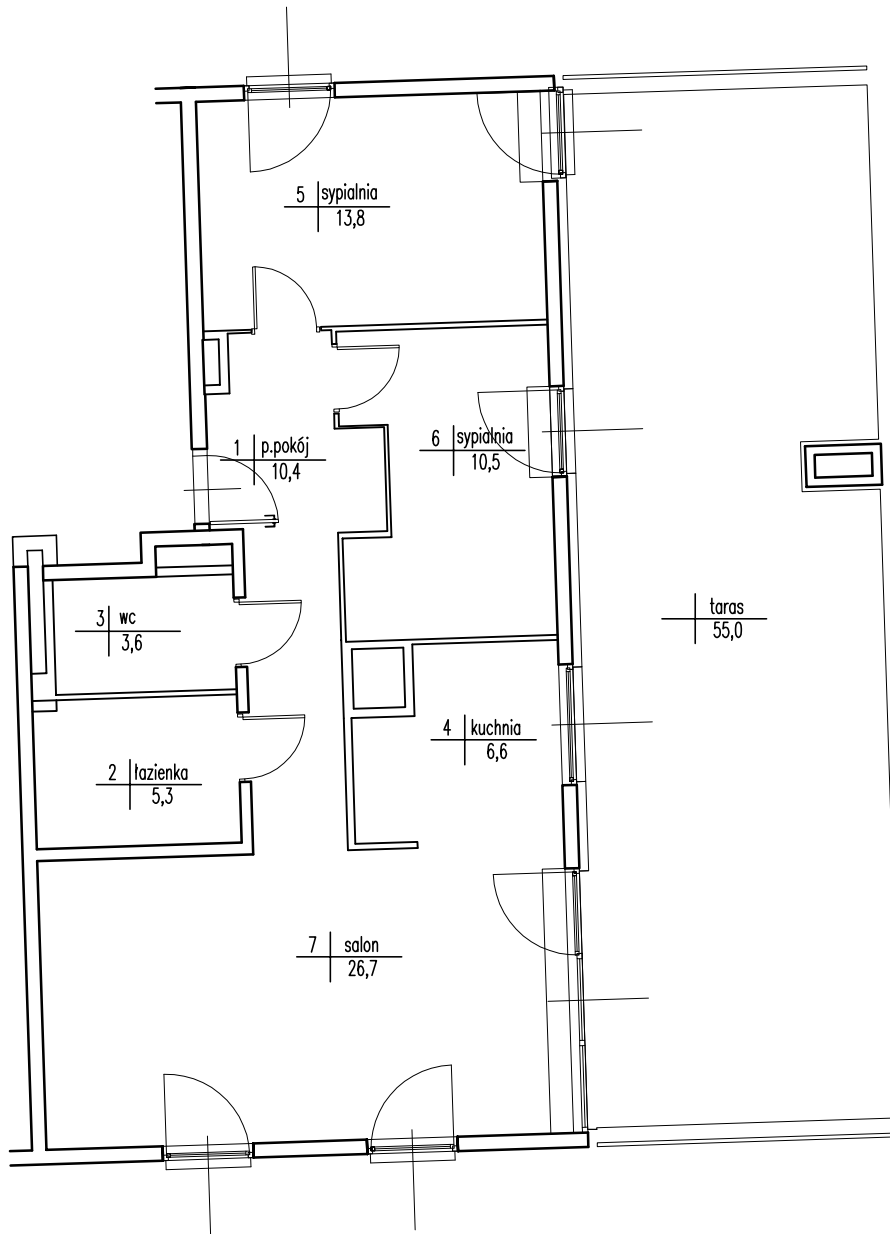
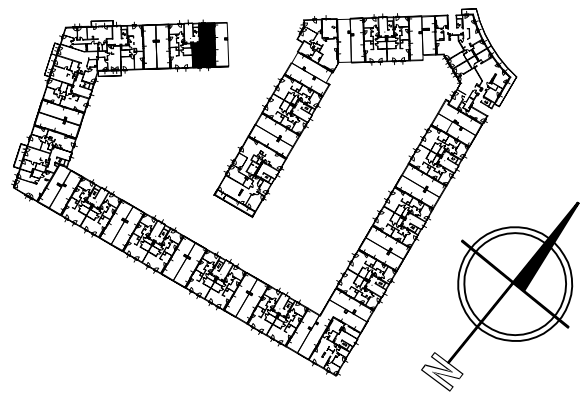


KARTA LOKALU NR 295

poziom +4
klatka B6

Apartamenty "Scandinavian House"
Wilanów, Warszawa ul. Rzeczypospolitej 18

APARTAMENTY WILANÓW
SCANDINAVIAN
H O U S E



ZESTAWIENIE POWIERZCHNI

Lp.	FUNKCJA POM.	POW. UŻYT. [m ²]
1	przedpokój	10,4
2	łazienka	5,3
3	wc	3,6
4	kuchnia	6,6
5	sypialnia	13,8
6	sypialnia	10,5
7	salon	26,7
RAZEM		76,9

Opracowanie wykonano wg PN-70 B-02365 na podstawie pomiaru z kwietnia 2010r.

DATA:	23.04.2010r.		
POMIERZYŁ:	Adam Bieniak Krzysztof Rydzik		
SKARTOWAŁ:	Krzysztof Rydzik		