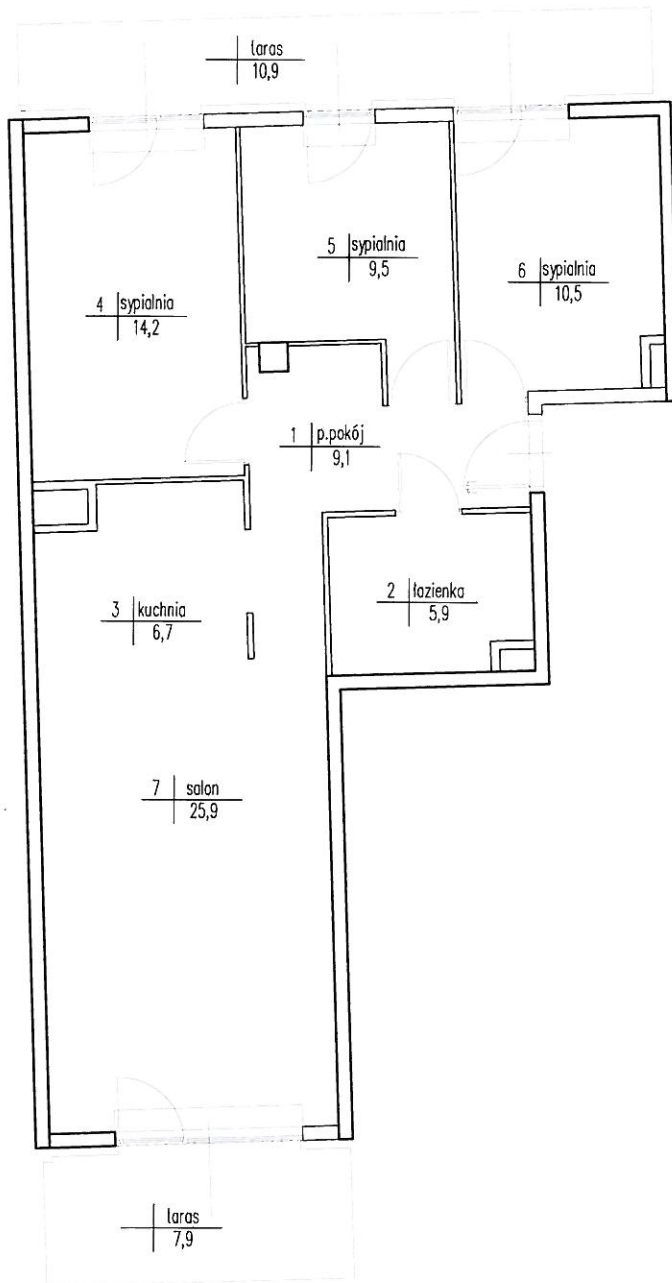
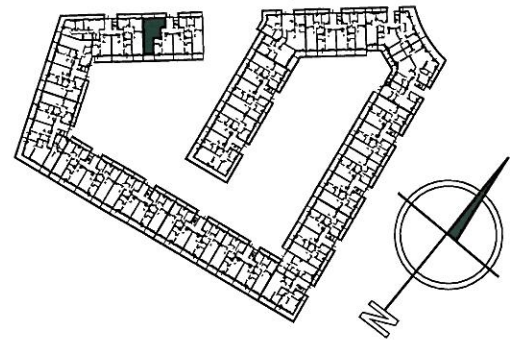


KARTA LOKALU NR 294

Apartamenty "Scandinavian House"
Wilanów, Warszawa ul. Rzeczypospolitej 18

APARTAMENTY WILANÓW
SCANDINAVIAN
H O U S E

poziom +3
klatka B6



ZESTAWIENIE POWIERZCHNI

Lp.	FUNKCJA POM.	POW. UŻYT. [m ²]
1	przedpokój	9,1
2	łazienka	5,9
3	kuchnia	6,7
4	sypialnia	14,2
5	sypialnia	9,5
6	sypialnia	10,5
7	salon	25,9
RAZEM		81,8

Opracowanie wykonano wg PN-70 B-02365 na podstawie pomiaru z kwietnia 2010r.

DATA:	26.04.2010r.		
POMIERZYŁ:	Adam Bieniak Krzysztof Rydzik		
SKARTOWAŁ:	Krzysztof Rydzik		
SPRAWDZIŁ:	Marcin Grabowski		