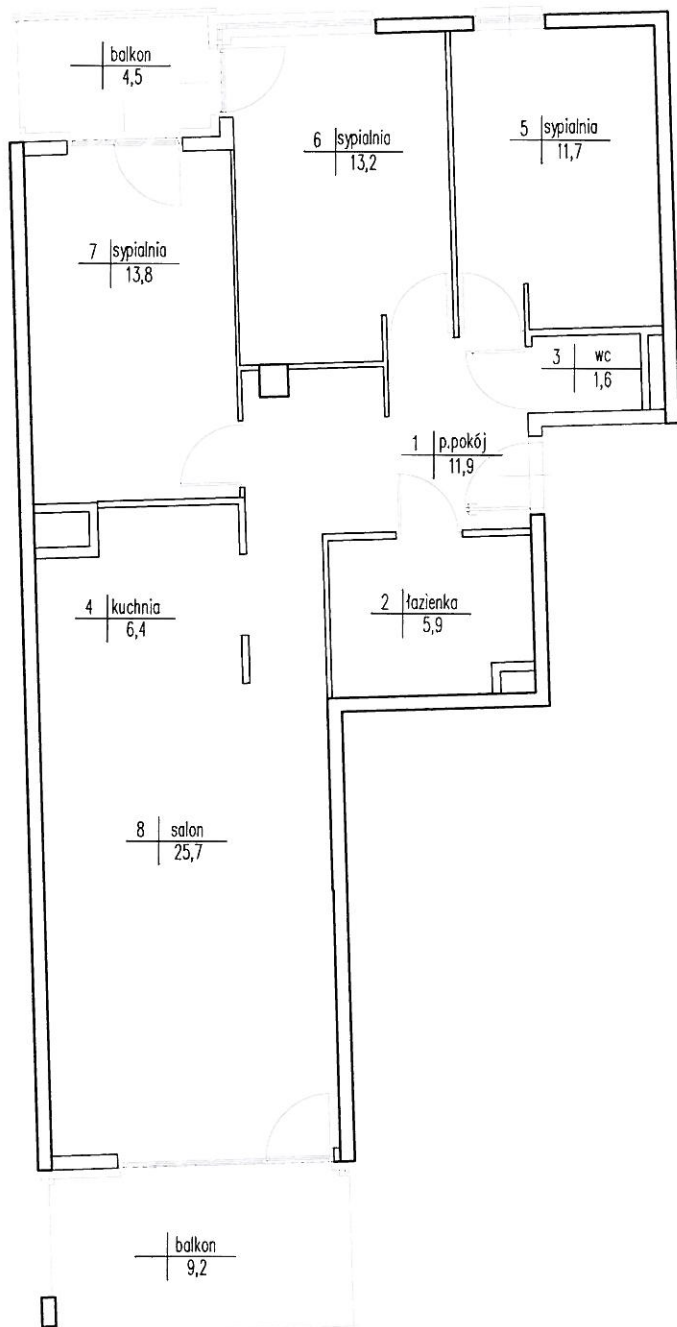
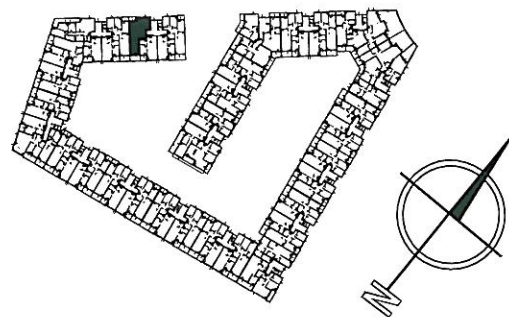


KARTA LOKALU NR 290

Apartamenty "Scandinavian House"
Wilanów, Warszawa ul. Rzeczypospolitej 18

APARTAMENTY WILANÓW
SCANDINAVIAN
H O U S E

poziom +2
klatka B6



ZESTAWIENIE POWIERZCHNI

Lp.	FUNKCJA POM.	POW.UŻYT. [m ²]
1	przedpokój	11,9
2	łazienka	5,9
3	wc	1,6
4	kuchnia	6,4
5	sypialnia	11,7
6	sypialnia	13,2
7	sypialnia	13,8
8	salon	25,7
RAZEM		90,2

Opracowanie wykonano wg PN-70 B-02365 na podstawie pomiaru z kwietnia 2010r.

DATA:	23.04.2010r.		
POMIERZYŁ:	Adam Bieniak Krzysztof Rydzik		
SKARTOWAŁ:	Krzysztof Rydzik		
SPRAWDZIŁ:	Marcin Grabowski		