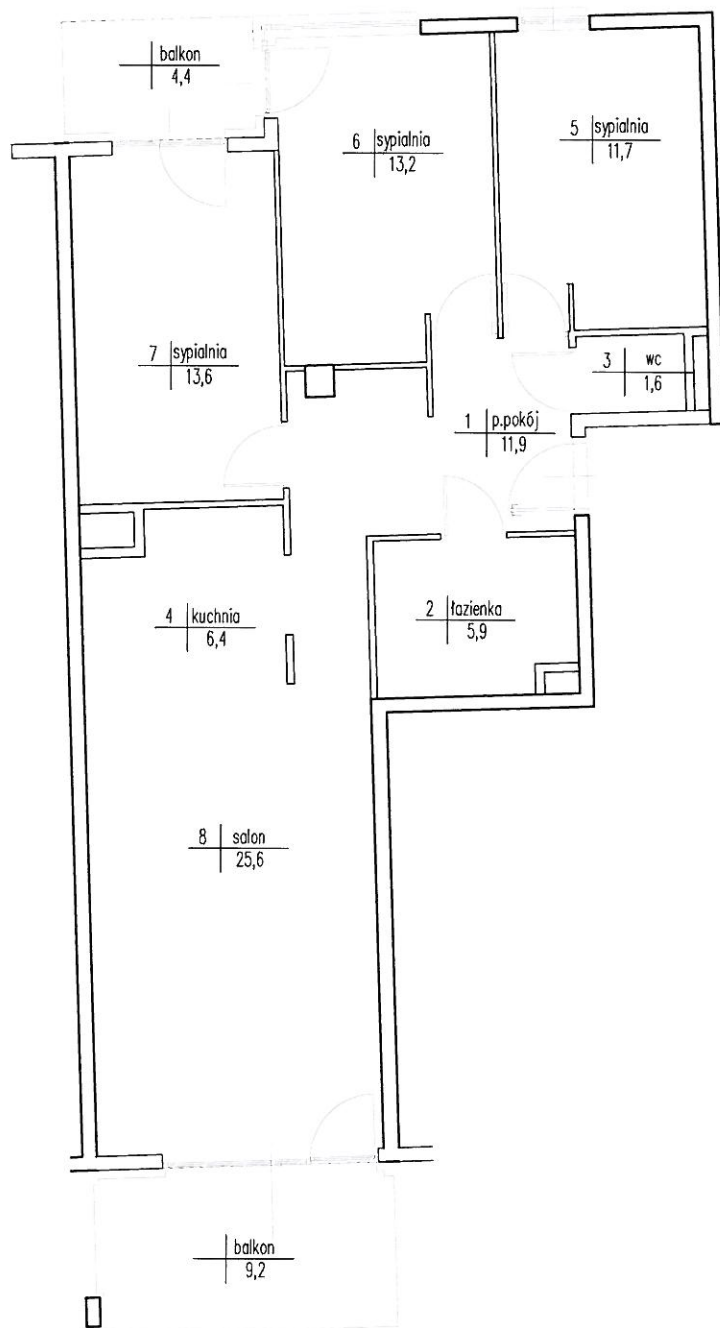
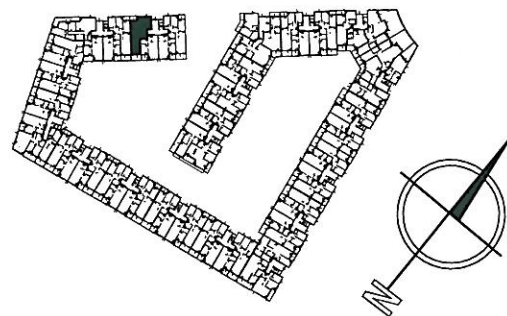


KARTA LOKALU NR 286

Apartamenty "Scandinavian House"
Wilanów, Warszawa ul. Rzeczypospolitej 18

APARTAMENTY WILANÓW
SCANDINAVIAN
H O U S E

poziom +1
klatka B6



ZESTAWIENIE POWIERZCHNI

Lp.	FUNKCJA POM.	POW.UŻYT. [m2]
1	przedpokój	11,9
2	łazienka	5,9
3	wc	1,6
4	kuchnia	6,4
5	sypialnia	11,7
6	sypialnia	13,2
7	sypialnia	13,6
8	salon	25,6
RAZEM		89,9

Opracowanie wykonano wg PN-70 B-02365 na podstawie pomiaru z kwietnia 2010r.

DATA:	29.04.2010r.
POMIERZYŁ:	Adam Bieniak Krzysztof Rydzik
SKARTOWAŁ:	Krzysztof Rydzik
SPRAWDZIŁ:	Marcin Grabowski