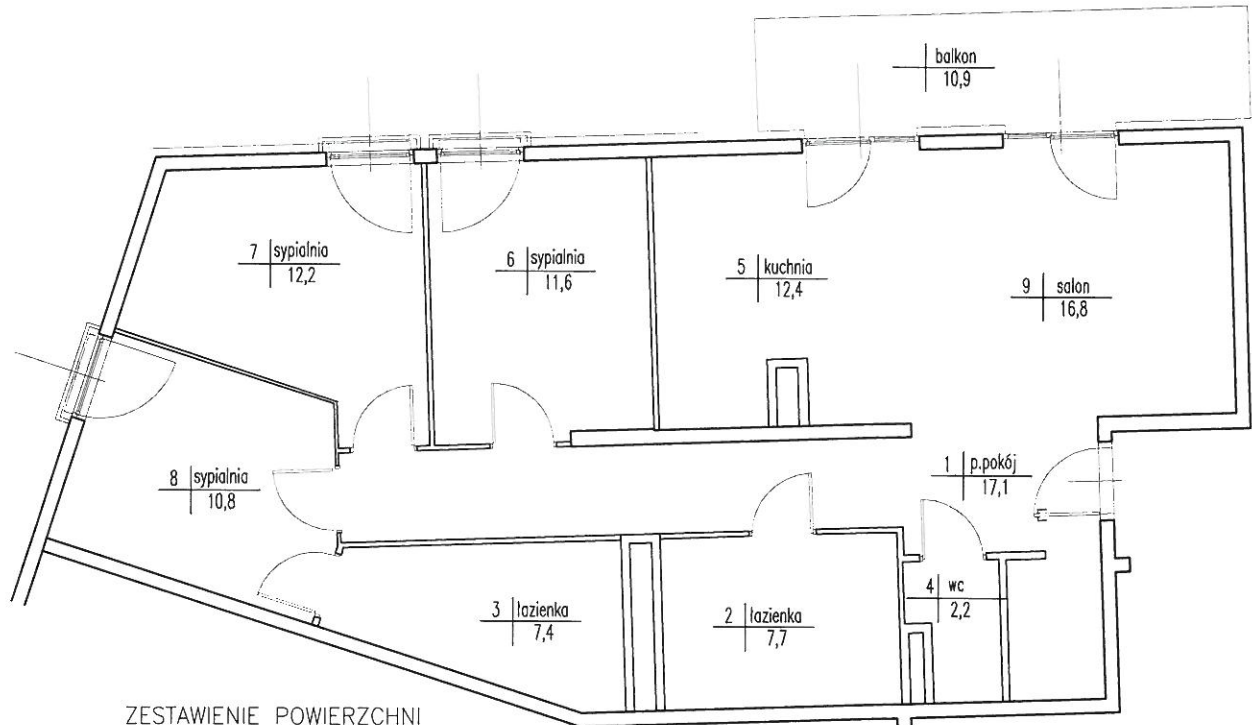
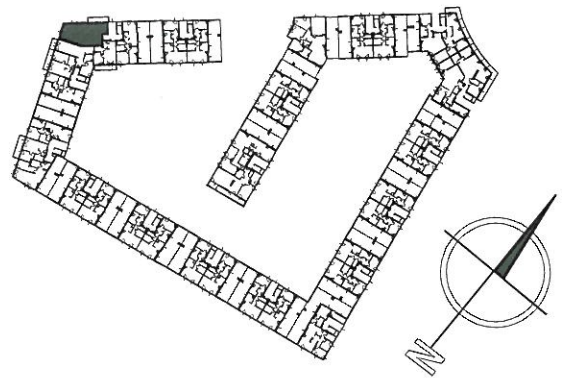


KARTA LOKALU NR 278

poziom +4
klatka B5

Apartamenty "Scandinavian House"
Wilanów, Warszawa ul. Rzeczypospolitej 18

APARTAMENTY WILANÓW
SCANDINAVIAN
H O U S E



ZESTAWIENIE POWIERZCHNI

Lp.	FUNKCJA POM.	POW.UŻYT. [m ²]
1	przedpokój	17,1
2	łazienka	7,7
3	łazienka	7,4
4	wc	2,2
5	kuchnia	12,4
6	sypialnia	11,6
7	sypialnia	12,2
8	sypialnia	10,8
9	salon	16,8
RAZEM		98,2

Opracowanie wykonano wg PN-70 B-02365 na podstawie pomiaru z kwietnia 2010r.

DATA:	23.04.2010r.	GEODETA UPRAWNIONY Marcin Grabowski upr. nr 20946	GEOLAND Usługi Geodezyjne i Kartograficzne mgr inż. Krzysztof Rydzik 02-796 Warszawa, ul. Wąwozowa 30/43 NIP: 526-252-33-97,regon 015420928
POMIERZYŁ:	Adam Bieniak Krzysztof Rydzik		
SKARTOWAŁ:	Krzysztof Rydzik		
SPRAWDZIŁ:	Marcin Grabowski		