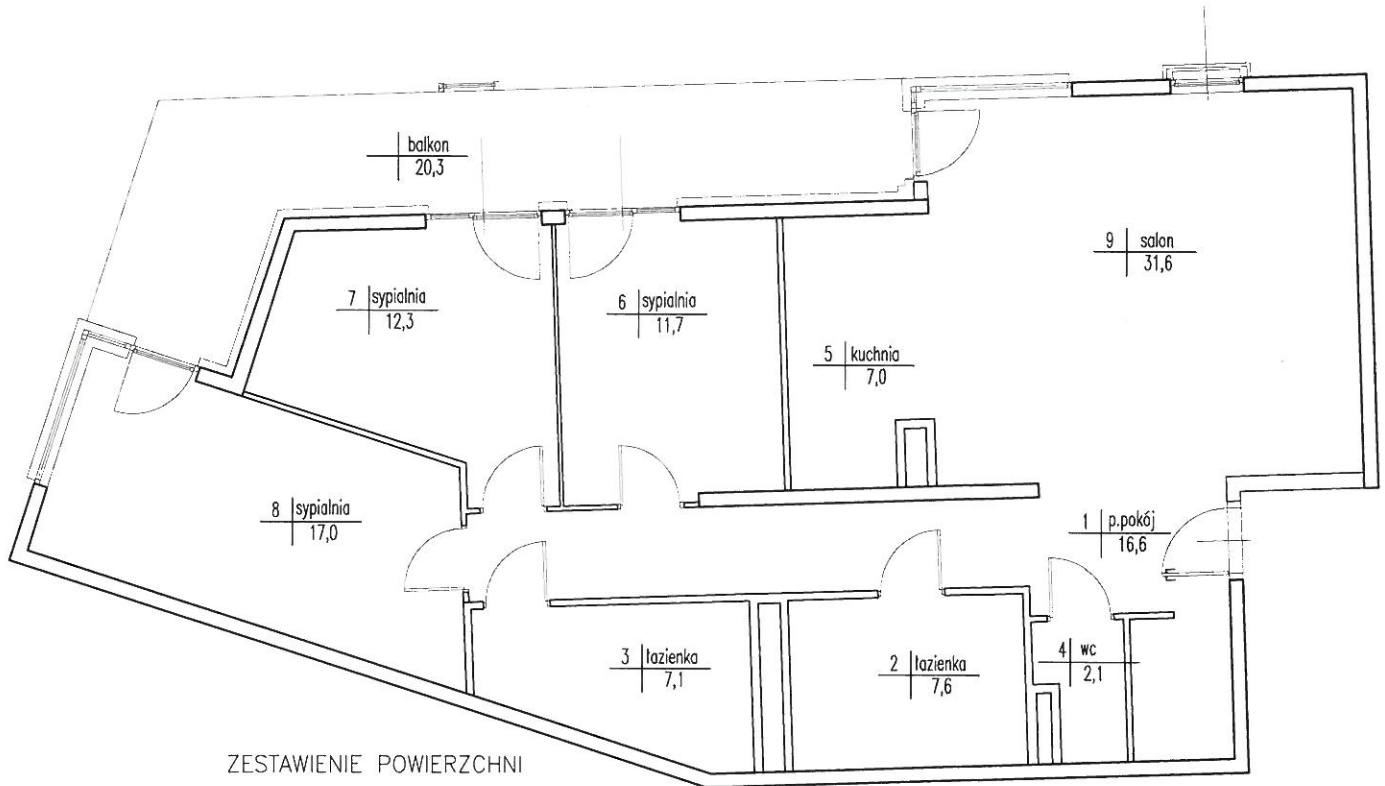
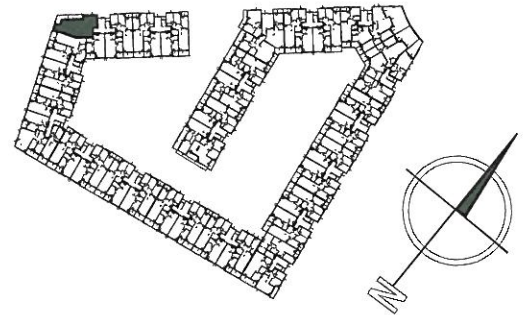


KARTA LOKALU NR 271

poziom +2
klatka B5

Apartamenty "Scandinavian House"
Wilanów, Warszawa ul. Rzeczypospolitej 18

APARTAMENTY WILANÓW
SCANDINAVIAN
H O U S E



ZESTAWIENIE POWIERZCHNI

Lp.	FUNKCJA POM.	POW.UŻYT. [m2]
1	przedpokój	16,6
2	łazienka	7,6
3	łazienka	7,1
4	wc	2,1
5	kuchnia	7,0
6	sypialnia	11,7
7	sypialnia	12,3
8	sypialnia	17,0
9	salon	31,6
RAZEM		113,0

Opracowanie wykonano wg PN-70 B-02365 na podstawie pomiaru z kwietnia 2010r.

DATA:	29.04.2010r.	GEODETA UPRAWNIONY Marcin Grabowski upr. nr 20946	GEOLAND Usługi Geodezyjne i Kartograficzne mgr inż. Krzysztof Rydzik 02-796 Warszawa, ul. Wąwozowa 30/43 NIP: 526-252-33-97,regon 015420928
POMIERZYŁ:	Adam Bieniak Krzysztof Rydzik		
SKARTOWAŁ:	Krzysztof Rydzik		
SPRAWDZIŁ:	Marcin Grabowski		