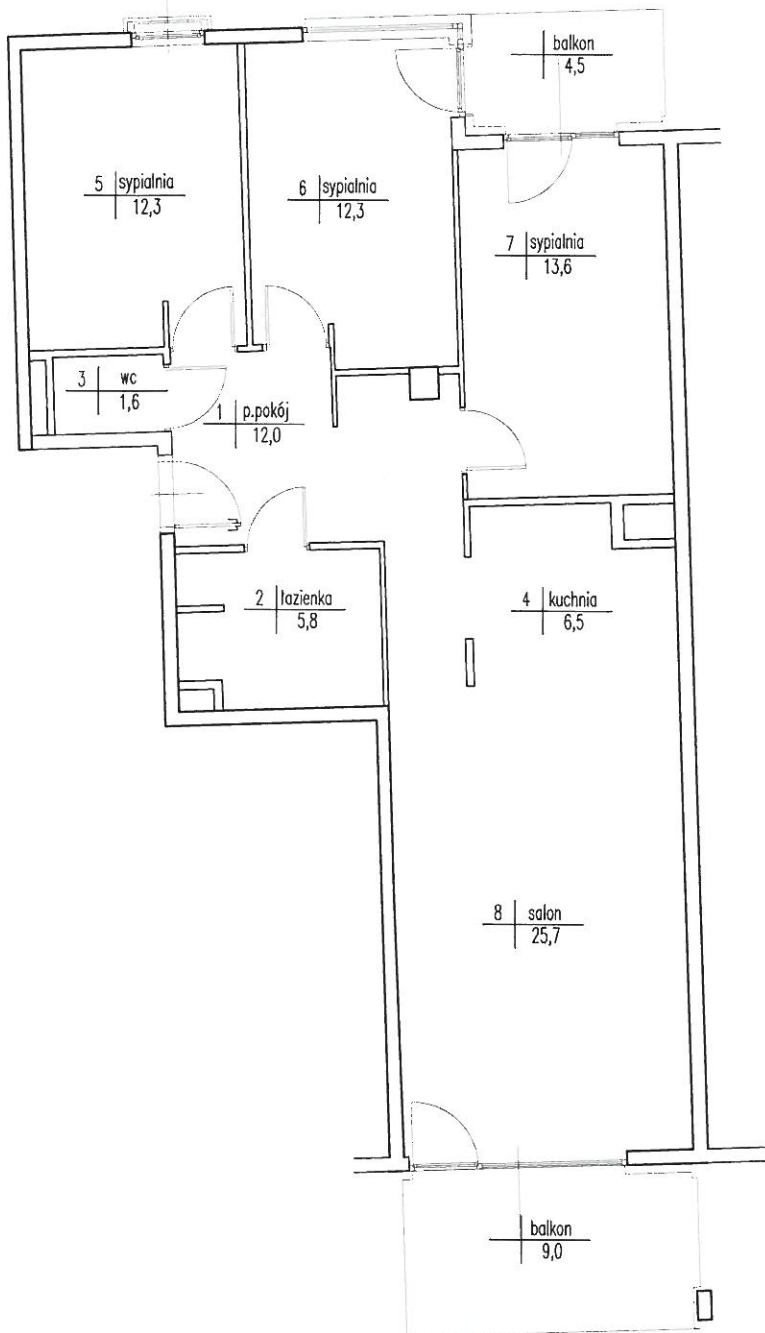
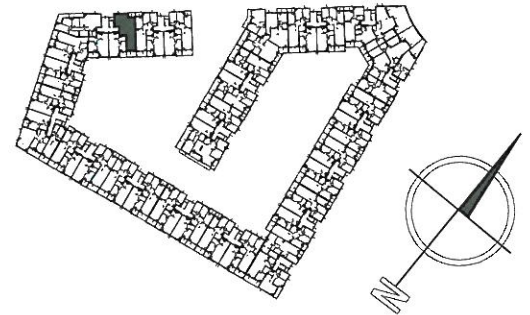


KARTA LOKALU NR 268

Apartamenty "Scandinavian House"
Wilanów, Warszawa ul. Rzeczypospolitej 18

APARTAMENTY WILANÓW
SCANDINAVIAN
H O U S E

poziom +2
klatka B5



ZESTAWIENIE POWIERZCHNI

Lp.	FUNKCJA POM.	POW. UŻYT. [m ²]
1	przedpokój	12,0
2	łazienka	5,8
3	wc	1,6
4	kuchnia	6,5
5	sypialnia	12,3
6	sypialnia	12,3
7	sypialnia	13,6
8	salon	25,7
RAZEM		89,8

Opracowanie wykonano wg PN-70 B-02365 na podstawie pomiaru z kwietnia 2010r.

DATA:	29.04.2010r.	GEODETA UPRAWNIONY <i>Grabowski</i> Marcin Grabowski upr. nr 20946	GEOLAND Usługi Geodezyjne i Kartograficzne mgr inż. Krzysztof Rydzik 02-796 Warszawa, ul. Wąwozowa 30/43 NIP: 526-252-33-97,regon 015420928
POMIERZYŁ:	Adam Bieniak Krzysztof Rydzik		
SKARTOWAŁ:	Krzysztof Rydzik		
SPRAWDZIŁ:	Marcin Grabowski		