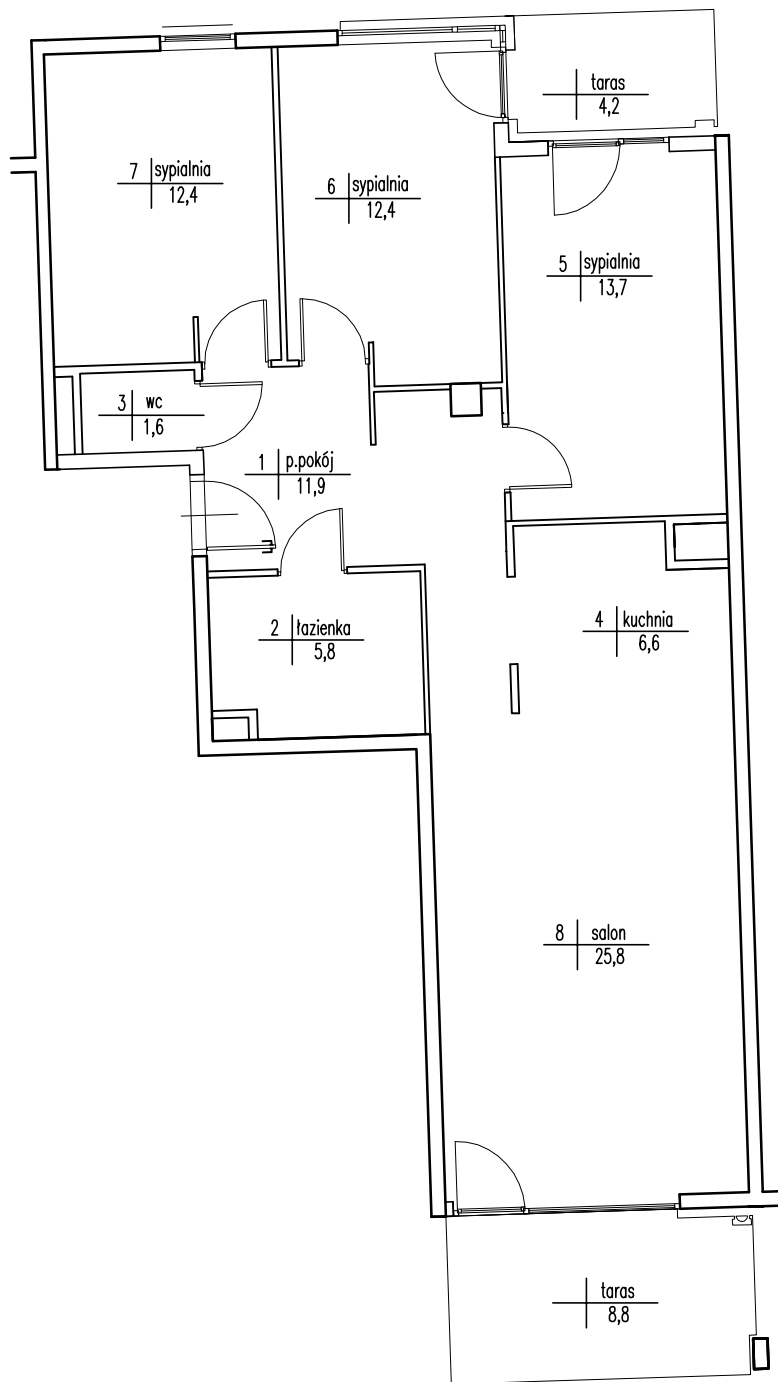
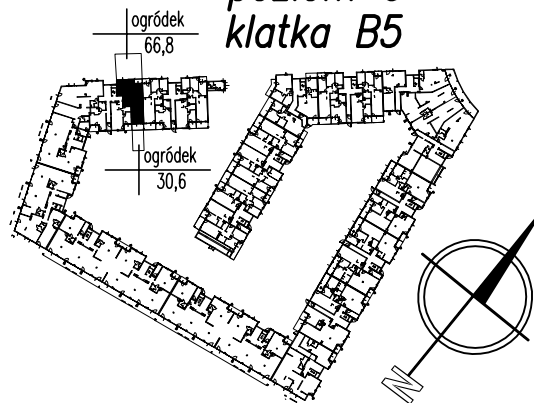


# KARTA LOKALU NR 262

Apartamenty "Scandinavian House"  
Wilanów, Warszawa ul. Rzeczypospolitej 18

APARTAMENTY WILANÓW  
**SCANDINAVIAN**  
H O U S E

poziom 0  
klatka B5



ZESTAWIENIE POWIERZCHNI

Lp.	FUNKCJA POM.	POW. UŻYT. [m <sup>2</sup> ]
1	przedpokój	11,9
2	łazienka	5,8
3	wc	1,6
4	kuchnia	6,6
5	sypialnia	13,7
6	sypialnia	12,4
7	sypialnia	12,4
8	salon	25,8
RAZEM		<b>90,2</b>

Opracowanie wykonano wg PN-70 B-02365 na podstawie pomiaru z kwietnia 2010r.

DATA:	26.04.2010r.		
POMIERZYŁ:	Adam Bieniak Krzysztof Rydzik		
SKARTOWAŁ:	Krzysztof Rydzik		