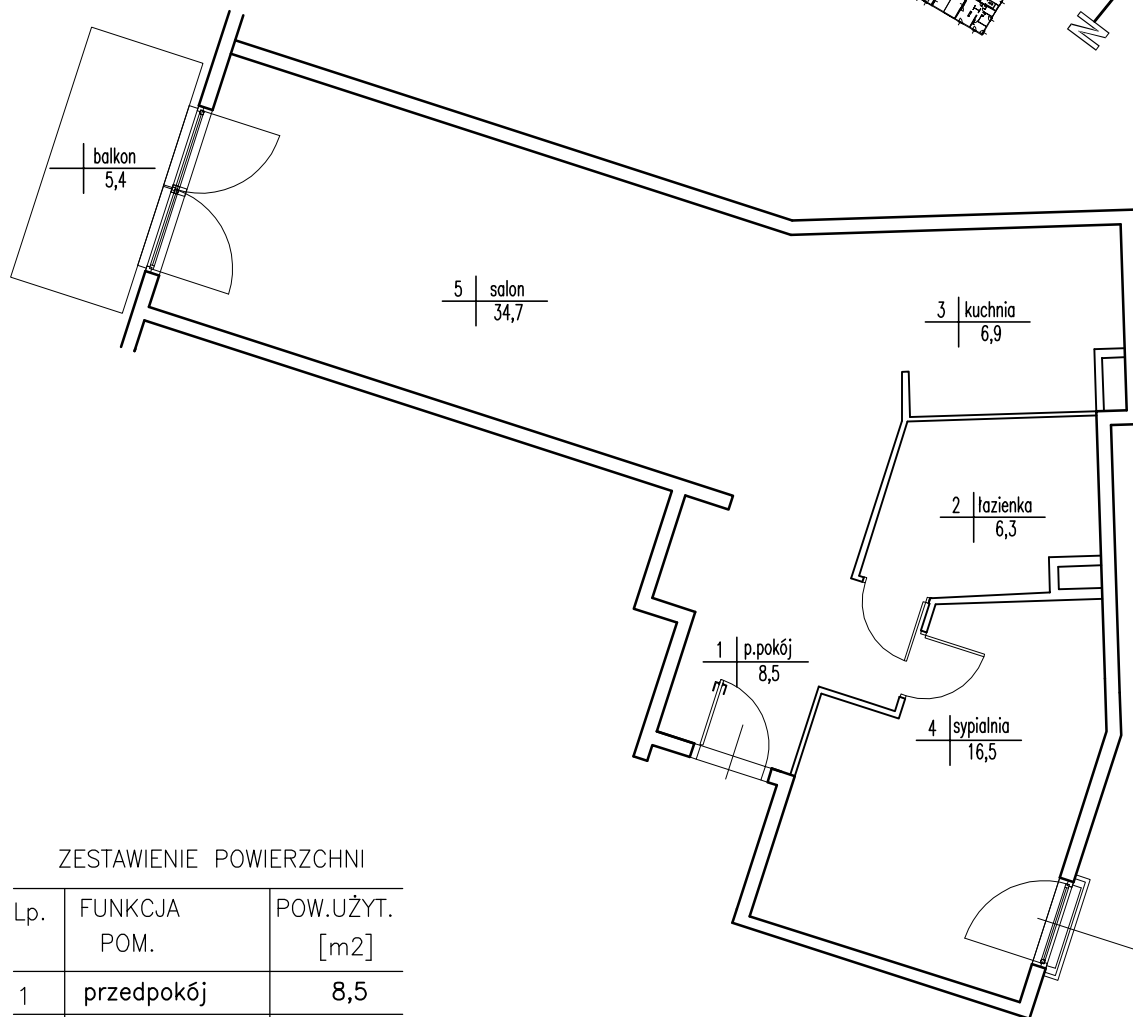
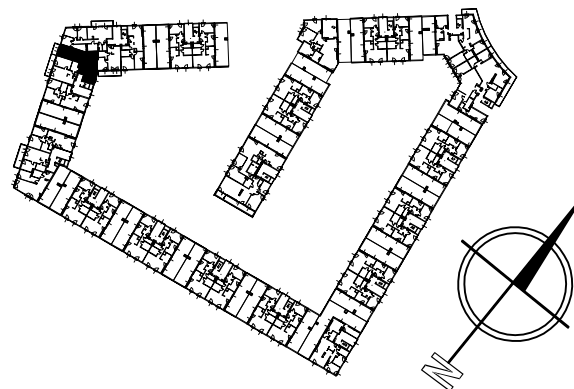


KARTA LOKALU NR 260

poziom +4
klatka B4

Apartamenty "Scandinavian House"
Wilanów, Warszawa ul. Rzeczypospolitej 18

APARTAMENTY WILANÓW
SCANDINAVIAN
H O U S E



ZESTAWIENIE POWIERZCHNI

Lp.	FUNKCJA POM.	POW.UŻYT. [m2]
1	przedpokój	8,5
2	łazienka	6,3
3	kuchnia	6,9
4	sypialnia	16,5
5	salon	34,7
RAZEM		72,9

Opracowanie wykonano wg PN-70 B-02365 na podstawie pomiaru z marca 2010r.

DATA:	30.03.2010r.		
POMIERZYŁ:	Adam Bieniak Krzysztof Rydzik		
SKARTOWAŁ:	Krzysztof Rydzik		