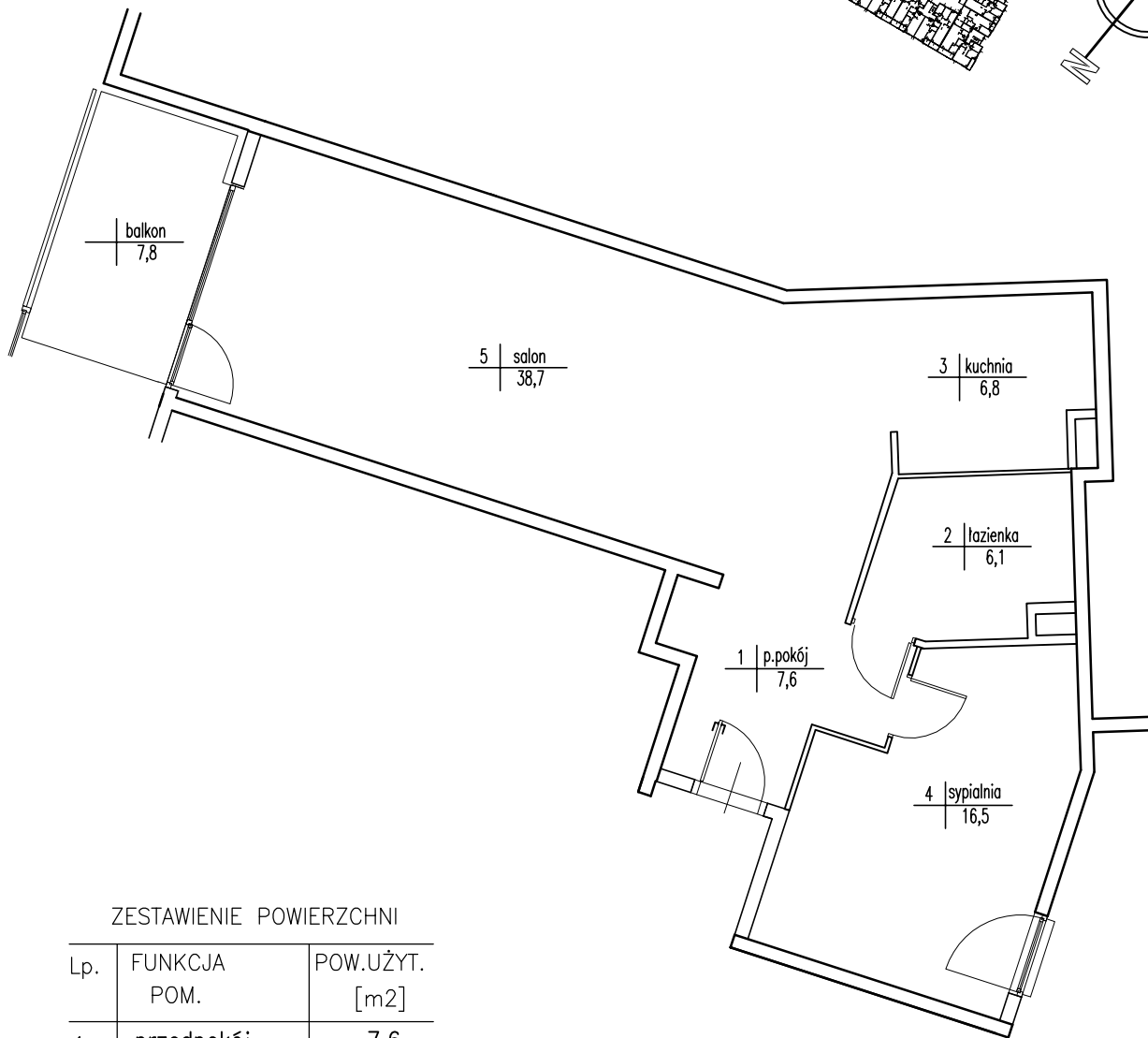
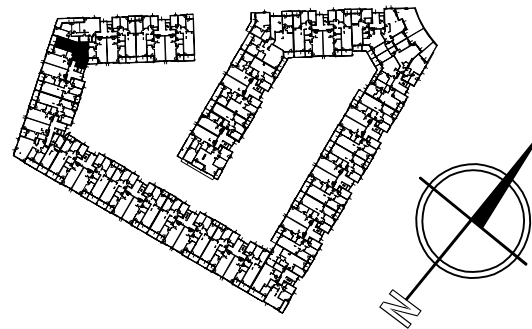


# KARTA LOKALU NR 249

poziom +1  
klatka B4

Apartamenty "Scandinavian House"  
Wilanów, Warszawa ul. Rzeczypospolitej 18

APARTAMENTY WILANÓW  
**SCANDINAVIAN**  
H O U S E



## ZESTAWIENIE POWIERZCHNI

Lp.	FUNKCJA POM.	POW.UŻYT. [m <sup>2</sup> ]
1	przedpokój	7,6
2	łazienka	6,1
3	kuchnia	6,8
4	sypialnia	16,5
5	salon	38,7
RAZEM		<b>75,7</b>

Opracowanie wykonano wg PN-70 B-02365 na podstawie pomiaru z marca 2010r.

DATA:	30.03.2010r.		
POMIERZYŁ:	Adam Bieniak Krzysztof Rydzik		
SKARTOWAŁ:	Krzysztof Rydzik		