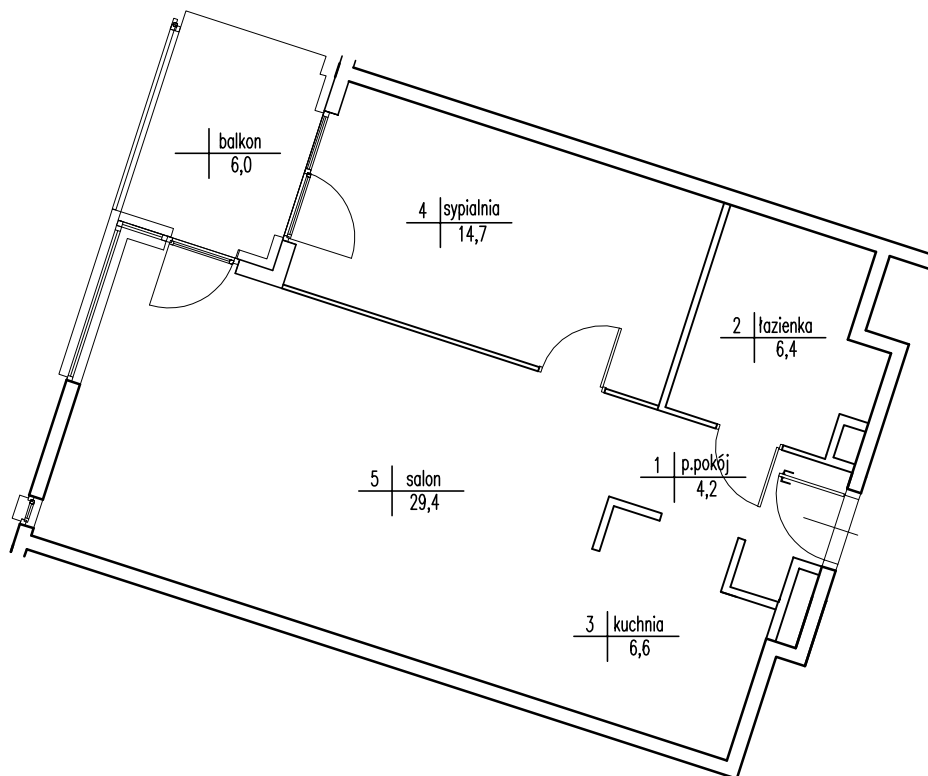
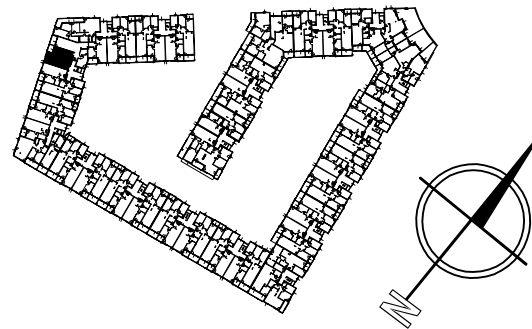


KARTA LOKALU NR 248

poziom +1
klatka B4

Apartamenty "Scandinavian House"
Wilanów, Warszawa ul. Rzeczypospolitej 18

APARTAMENTY WILANÓW
SCANDINAVIAN
H O U S E



ZESTAWIENIE POWIERZCHNI

Lp.	FUNKCJA POM.	POW.UŻYT. [m ²]
1	przedpokój	4,2
2	łazienka	6,4
3	kuchnia	6,6
4	sypialnia	14,7
5	salon	29,4
RAZEM		61,3

Opracowanie wykonano wg PN-70 B-02365 na podstawie pomiaru z marca 2010r.

DATA:	30.03.2010r.		
POMIERZYŁ:	Adam Bieniak Krzysztof Rydzik		
SKARTOWAŁ:	Krzysztof Rydzik		