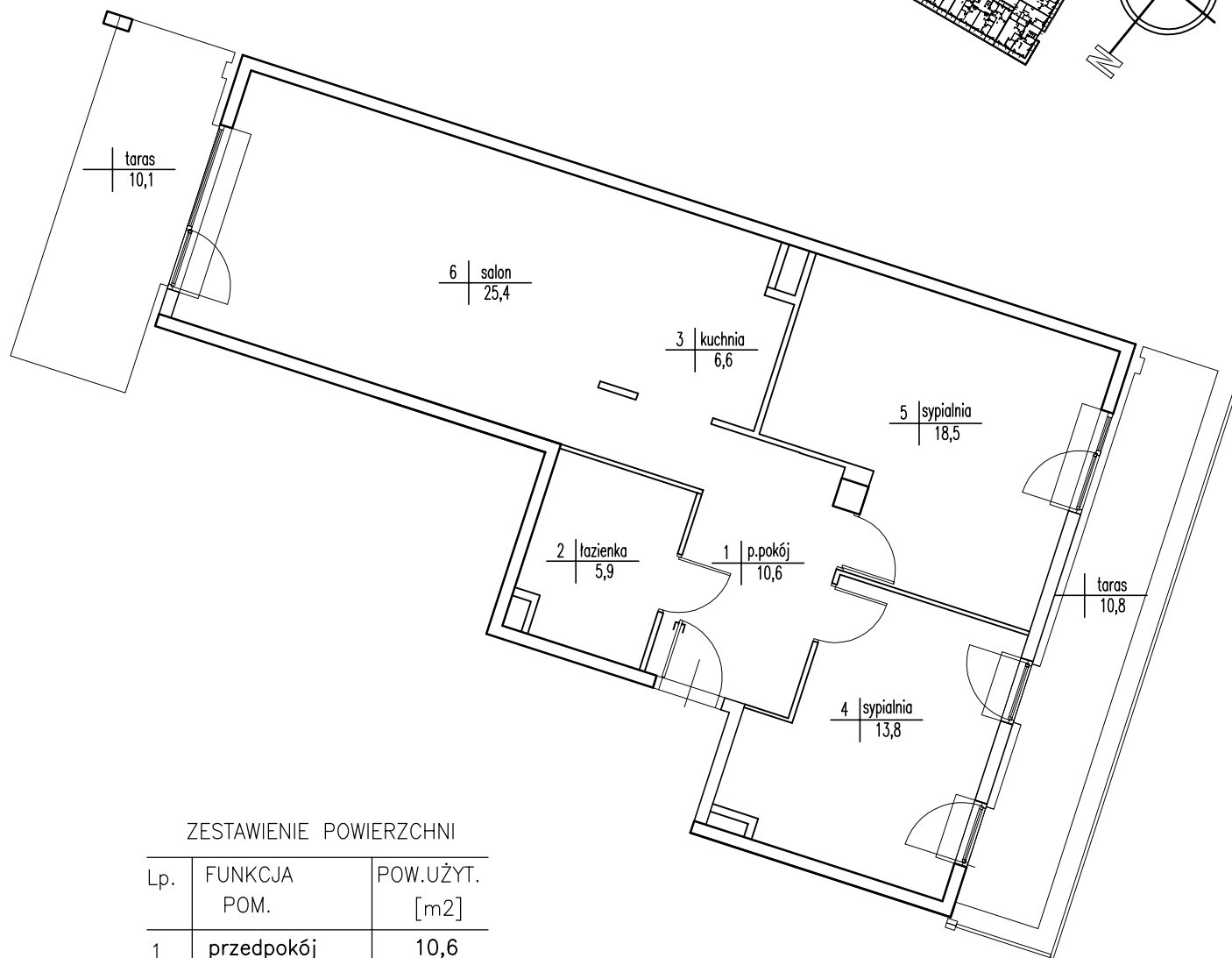
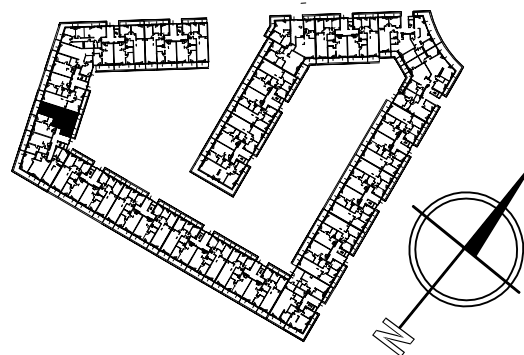


KARTA LOKALU NR 240

Apartamenty "Scandinavian House"
Wilanów, Warszawa ul. Rzeczypospolitej 18

APARTAMENTY WILANÓW
SCANDINAVIAN
H O U S E

poziom +3
klatka B3



ZESTAWIENIE POWIERZCHNI

Lp.	FUNKCJA POM.	POW. UŻYT. [m ²]
1	przedpokój	10,6
2	łazienka	5,9
3	kuchnia	6,6
4	sypialnia	13,8
5	sypialnia	18,5
6	salon	25,4
RAZEM		80,8

Opracowanie wykonano wg PN-70 B-02365 na podstawie pomiaru z marca 2010r.

DATA:	26.03.2010r.		
POMIERZYŁ:	Adam Bieniak Krzysztof Rydzik		
SKARTOWAŁ:	Krzysztof Rydzik		