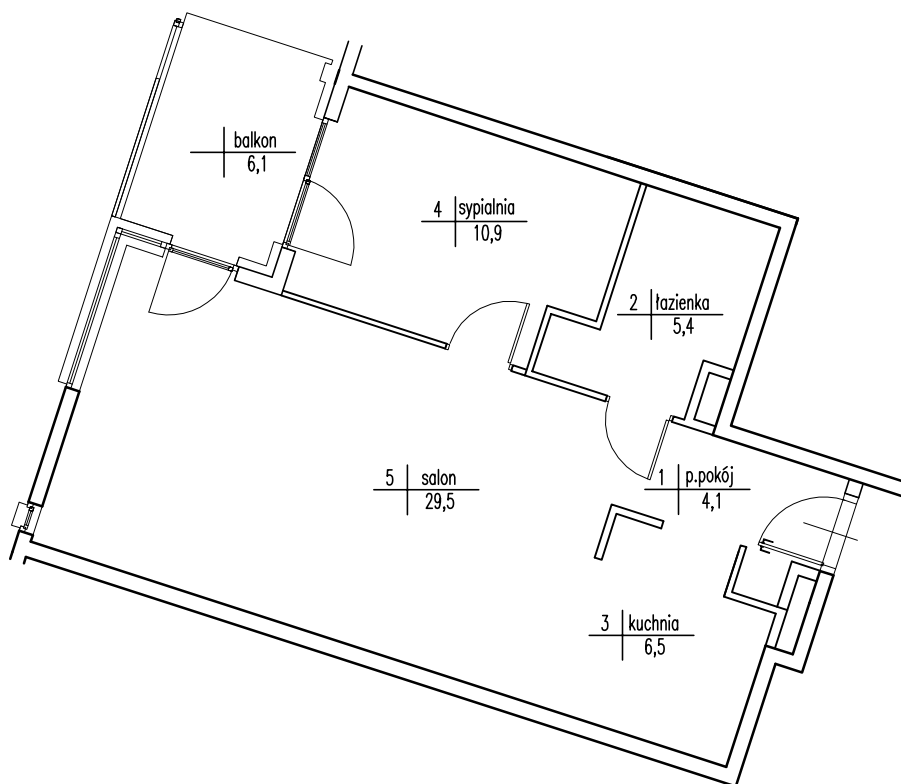
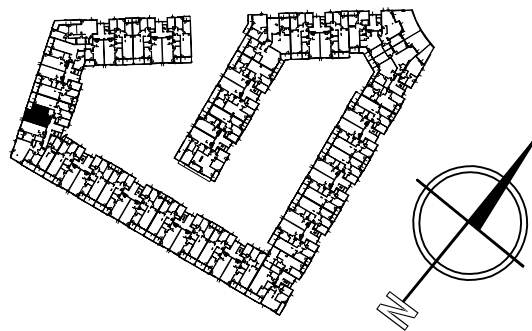


KARTA LOKALU NR 234

poziom +2
klatka B3

Apartamenty "Scandinavian House"
Wilanów, Warszawa ul. Rzeczypospolitej 18

APARTAMENTY WILANÓW
SCANDINAVIAN
H O U S E



ZESTAWIENIE POWIERZCHNI

Lp.	FUNKCJA POM.	POW.UŻYT. [m ²]
1	przedpokój	4,1
2	łazienka	5,4
3	kuchnia	6,5
4	sypialnia	10,9
5	salon	29,5
RAZEM		56,4

Opracowanie wykonano wg PN-70 B-02365 na podstawie pomiaru z marca 2010r.

DATA:	26.03.2010r.		
POMIERZYŁ:	Adam Bieniak Krzysztof Rydzik		
SKARTOWAŁ:	Krzysztof Rydzik		