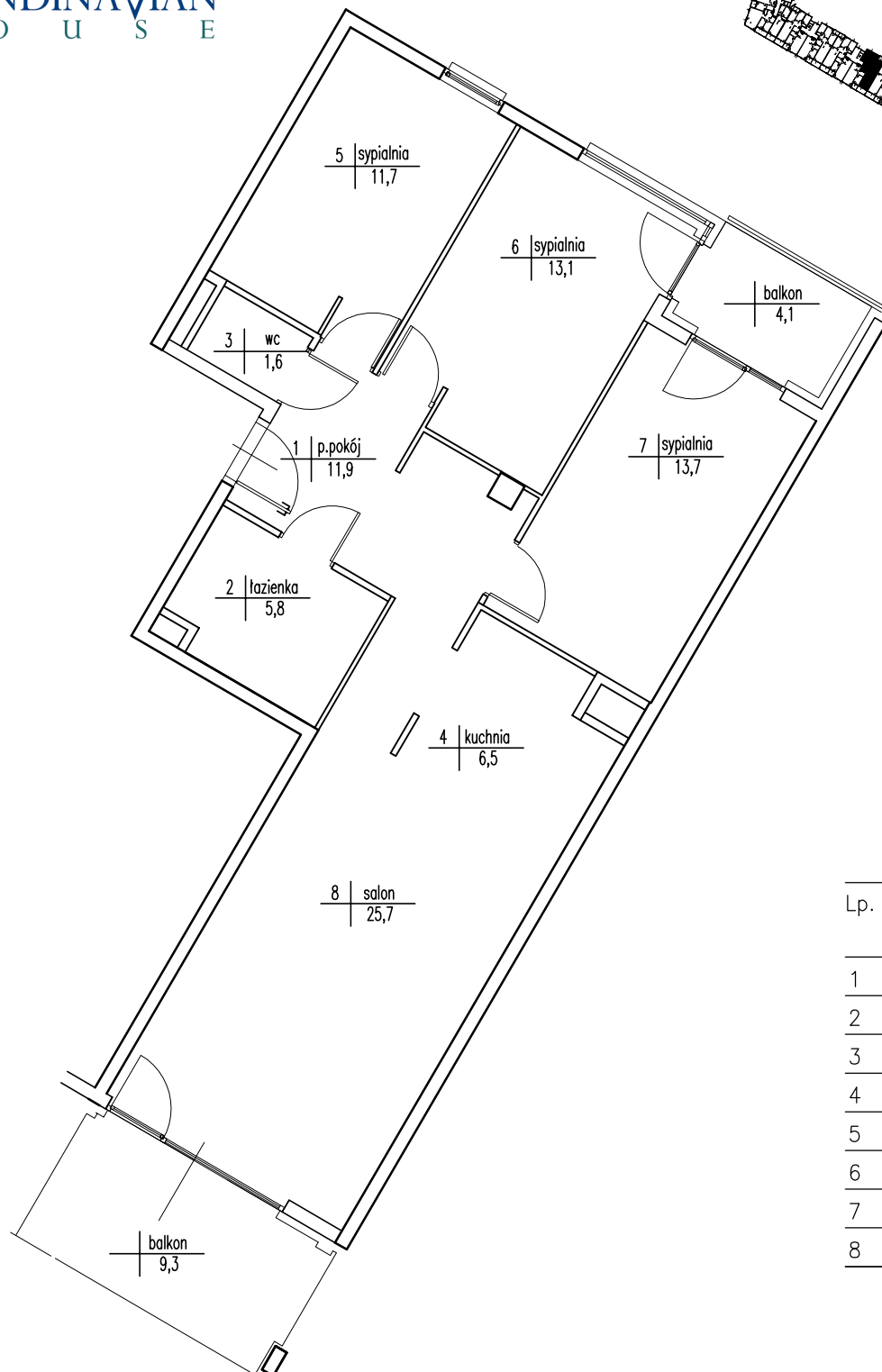
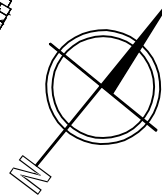
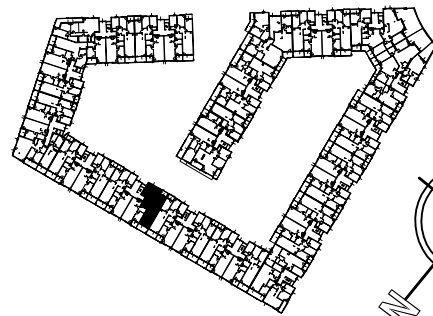


# KARTA LOKALU NR 198

poziom +2  
klatka B1

Apartamenty "Scandinavian House"  
Wilanów, Warszawa ul. Rzeczypospolitej 18

APARTAMENTY WILANÓW  
**SCANDINAVIAN**  
H O U S E



## ZESTAWIENIE POWIERZCHNI

Lp.	FUNKCJA POM.	POW.UŻYT. [m <sup>2</sup> ]
1	przedpokój	11,9
2	łazienka	5,8
3	wc	1,6
4	kuchnia	6,5
5	sypialnia	11,7
6	sypialnia	13,1
7	sypialnia	13,7
8	salon	25,7
RAZEM		<b>90,0</b>

Opracowanie wykonano wg PN-70 B-02365 na podstawie pomiaru z marca 2010r.

DATA:	22.03.2010r.		
POMIERZYŁ:	Adam Bieniak Krzysztof Rydzik		
SKARTOWAŁ:	Krzysztof Rydzik		