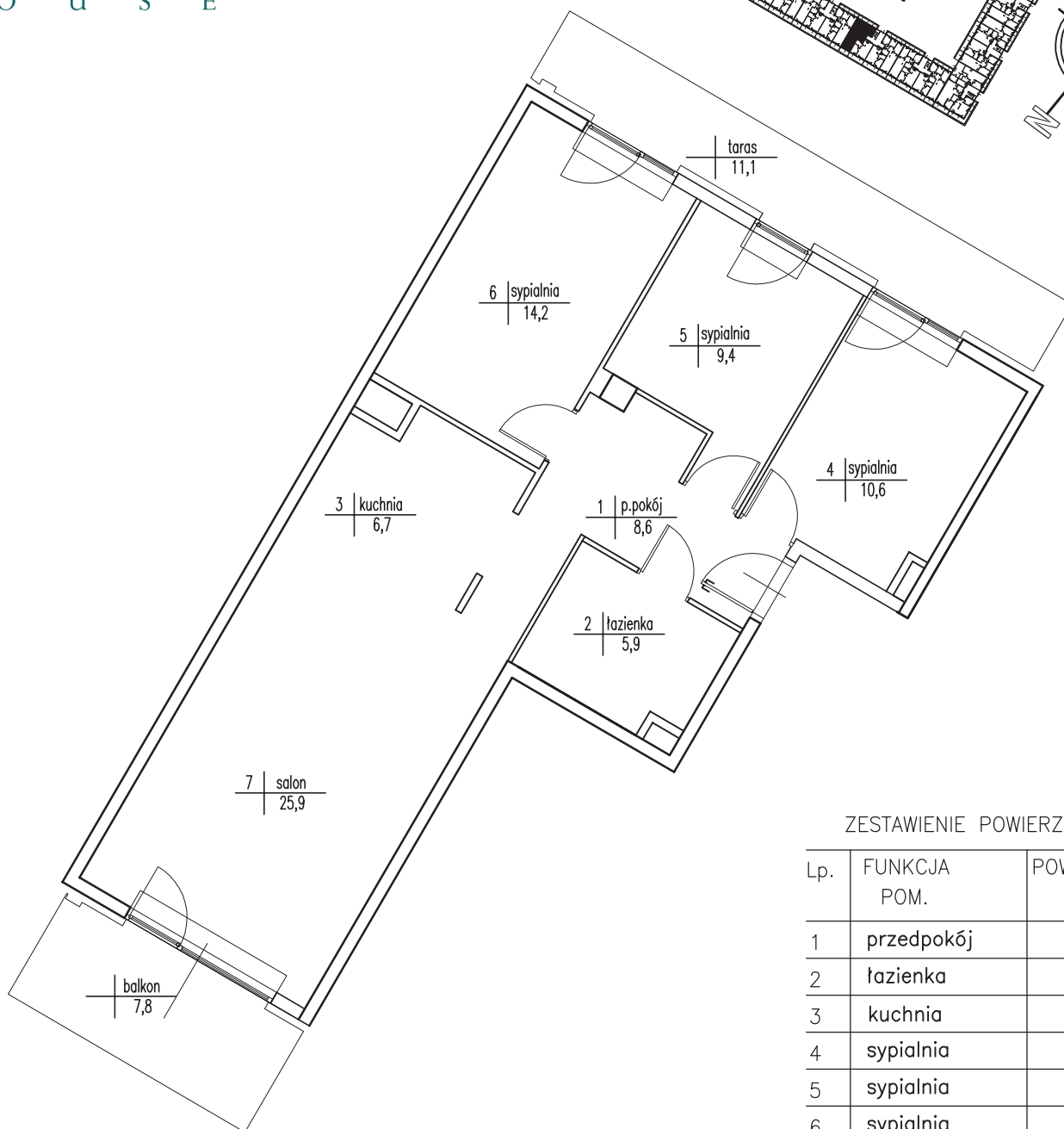
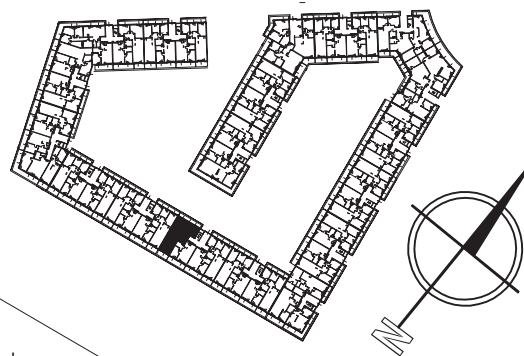


# KARTA LOKALU NR 190

Apartamenty "Scandinavian House"  
Wilanów, Warszawa ul. Rzeczypospolitej 18

APARTAMENTY WILANÓW  
**SCANDINAVIAN**  
H O U S E

poziom +3  
klatka A12



ZESTAWIENIE POWIERZCHNI

| Lp.   | FUNKCJA<br>POM. | POW.UŻYT.<br>[m <sup>2</sup> ] |
|-------|-----------------|--------------------------------|
| 1     | przedpokój      | 8,6                            |
| 2     | łazienka        | 5,9                            |
| 3     | kuchnia         | 6,7                            |
| 4     | sypialnia       | 10,6                           |
| 5     | sypialnia       | 9,4                            |
| 6     | sypialnia       | 14,2                           |
| 7     | salon           | 25,9                           |
| RAZEM |                 | <b>81,3</b>                    |

Opracowanie wykonano wg PN-70 B-02365 na podstawie pomiaru z lutego 2010r.

|            |                                  |  |  |
|------------|----------------------------------|--|--|
| DATA:      | 17.02.2010r.                     |  |  |
| POMIERZYŁ: | Adam Bieniak<br>Krzysztof Rydzik |  |  |
| SKARTOWAŁ: | Krzysztof Rydzik                 |  |  |